

MECCANISMI/MECHANISMS A 546

Diagramma	HP	M/1'	Diagramma	HP	M/1'	T	
		2/3 (MRC 86)		20/40		7,5/7,5/2 (180 - 3VS)	I
	3,5 ♦(SECAS III)	0 ▶ 40 (MICRO 0 - 5)	II	16			2
			III	32			1
	3 (SECAS III)	0 ▶ 0,9 (MICRO 0 - 0,1) (G/1'-REV/1')	I	2	3		
			II	8	3		
	2 x 3,5 (SECAS III)	0 ▶ 20 (MICRO 0 - 3)	III	16	2		
			7,5 ♦(MULTILIFT)	0 ▶ 50 3/7/16 32/50	2/2/2 1/0,75		
				0 ▶ 25 1,5/3,5/8 16/25	3/3/3 2/1,5		

ALIMENTAZIONE/POWER SUPPLY	V	400/50HZ	PROFILO ROTAIA/RAIL SECTION	~KG	46
ASSORBIMENTO/MAINS SUPPLY	KW	10/7,5♦	RADIOCOMANDO/RADIOCONTROL		
CABINA PENSILE/SLEWING CAB		♦	TIRO IN QUARTA/FOUR FALLS REEVING		♦
CONTRAPPESO/COUNTERWEIGHT	~T	10,3	ZAVORRA BASE/BASE BALLAST	~T	26 ▶ 54 ♦

dati non impegnativi e modifiche riservate / subject to modifications

a richiesta / on request ♦

CARATTERISTICHE PRINCIPALI

STRUTTURE IN ACCIAIO FE 510C A NORME DIN • ACCOPIAMENTI SPINATI, SEDI ALESATE • PERNERIA, FUNI, PIATTAFORME E PASSERELLE AEREE ZINCATE • RUOTISMI SU CUSCINETTI E RIDUTTORI EPICICLOIDALI IN PRESA DIRETTA • RALLA PRECARICATA E TRATTATA TERMICAMENTE, CON LUBRIFICAZIONE CENTRALIZZATA (ALFALUB) • ROTAZIONE ELETTRONICA A REGOLAZIONE CONTINUA DI VELOCITÀ (SECAS III) • DISTRIBUZIONE A DUE VELOCITÀ, O SU RICHIESTA, A REGOLAZIONE CONTINUA DI VELOCITÀ (SECAS III) • TRASLAZIONE ELETTRONICA A REGOLAZIONE CONTINUA DI VELOCITÀ (SECAS III) • RUOTE DI TRASLAZIONE IN ACCIAIO FUCINATO, TRATTATE TERMICAMENTE • PIATTAFORMA GIREVOLE, CON I PRINCIPALI GRUPPI ELETTROMECCANICI A BORDO • TIRO IN QUARTA • CABINA PENSILE ROTANTE • ARMADIO ELETTRICO IN ACCIAIO INOX A NORME CEI • VERNICIATURA AD IMMERSIONE CON DOPPIA MANO DI SMALTO AL CROMO-ZINCO (DEPAS) • DISPOSITIVI DI SICUREZZA SECONDO LA DIRETTIVA MACCHINE EUROPEA "CE".

MEAN FEATURES

ST 510C STEEL STRUCTURES CONFORM TO DIN RULES • PINED CONNECTIONS, BORED SEATS • GALVANIZED PINS, ROPES, PLATFORMS AND FOOTPATHS • DRIVING MECHANISMS ON BEARINGS AND DIRECT DRIVE PLANETARY GEARS • PRELOADED AND HEAT TREATED SLEWING RING WITH CENTRALISED LUBRICATION (ALFALUB) • ELECTRONIC SLEWING WITH CONTINUOUS SPEED ADJUSTMENT (SECAS III) • TWO-SPEED TROLLEY WINCH, OR ON REQUEST WITH CONTINUOUS SPEED ADJUSTMENT (SECAS III) • ELECTRONIC TRAVELLING WITH CONTINUOUS SPEED ADJUSTMENT (SECAS III) • FORGED STEEL TRAVELLING WHEELS HEAT TREATED • SLEWING PLATFORM WITH MAIN ELECTRO - MECHANICAL GROUPS ON BOARD • FOUR FALLS REEVING • SLEWING OPERATOR'S CAB • STAINLESS STEEL ELECTRICAL BOARD PANEL CONFORMS TO CEI RULES • DIPPING PAINTING WITH DOUBLE COAT OF CHROMIUM ZINC ENAMEL (DEPAS) • SAFETY DEVICES ACCORDING TO "CE" EUROPEAN MACHINE DIRECTIVE

AGENTE/DEALER



ALFA SRL • 61015 NOVA FELTRIA (PU) • ITALY • PH. +39 0541 920096 • FAX 0541 921847
www.alfagru.it - info@alfagru.it

05042

ALFA

© ALFA

GRUPPO FINALFA

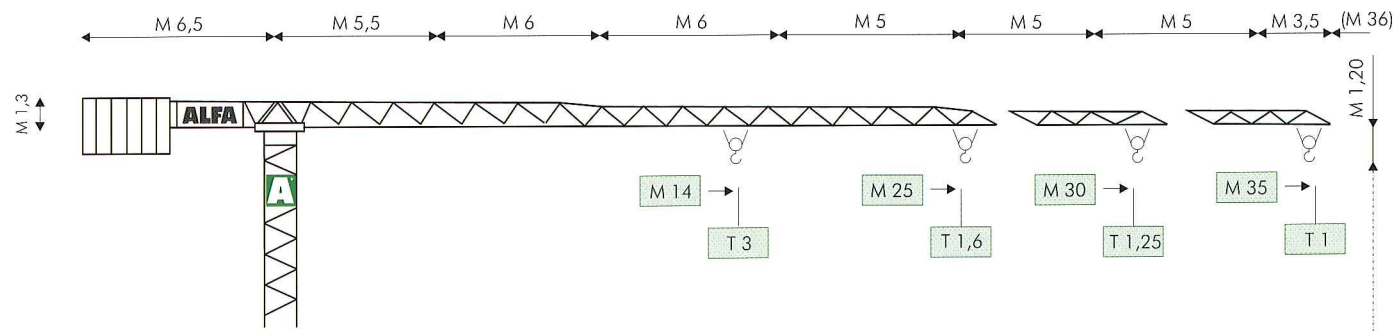


DLC - RIMINI

CITYMATIC

A546

MODELLO/TYPER A 546



DIAGRAMMI DI CARICO/LOAD DIAGRAMS

A 546



			2	1,85	1,6	1,45	1,3	1,2	1	
M 35	13	17,5	19	20	22,5	25	27,5	30	35	
	3	2,2	2							

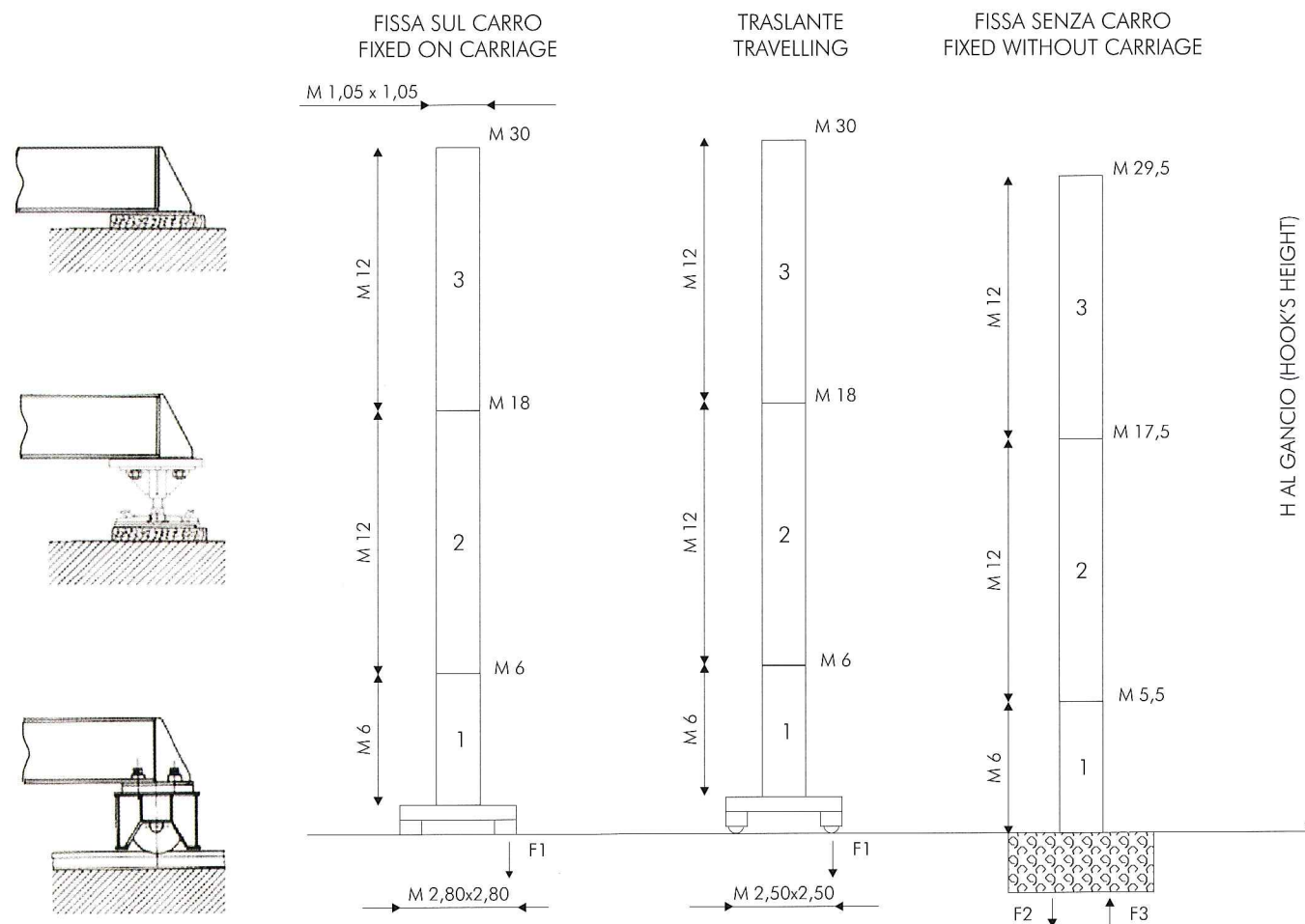


			2	1,95	1,65	1,5	1,35	1,25	
M 30	13,5	17,5	19,5	20	22,5	25	27,5	30	
	3	2,3	2						



			2	1,9	1,8	1,6			
M 25	14	17,5	20	21	22,5	25			
	3	2,4	2						

COMPOSIZIONE TORRE/TOWER SECTIONS



● IN ESERCIZIO / IN SERVICE
 ■ FUORI ESERCIZIO / OUT OF SERVICE

F1	● T 32	■ T 37
	~T 14	

F2	● T 49	■ T 77
F3	● T 39	■ T 67
	~T 12	

MONTAGGIO/ERECTION

