

MECCANISMI/MECHANISMS A 557

Diagram	HP	M/1'	Diagram	HP	M/1'	T
		2/3 (MRC 86)		20/40		10/10/2,5 (185 - 3VS)
	3,5 ♦(SECAS III)	0 ▶ 40 (MICRO 0 - 5)		II 20	2	
	3 (SECAS III)	0 ▶ 0,9 (MICRO 0 - 0,1) (G/1'-REV/1')		III 40	1	
	2 x 3,5 (SECAS III)	0 ▶ 20 (MICRO 0 - 3)		I 2,5	3	
				II 10	3	
				III 20	2	
				0 ▶ 60 3/7/20 40/60		2/2/2 1/0,75
				0 ▶ 30 1,5/3,5/10 20/30		3/3/3 2/1,5

ALIMENTAZIONE/POWER SUPPLY	V	400/50HZ	PROFILO ROTAIA/RAIL SECTION	~KG	46
ASSORBIMENTO/MAINS SUPPLY	KW	18/10♦	RADIOCOMANDO/RADIOCONTROL		
CABINA PENSILE/SLEWING CAB			TIRO IN QUARTA/FOUR FALLS REEVING		♦
CONTRAPPESO/COUNTERWEIGHT	~T	10,4	ZAVORRA BASE/BASE BALLAST	~T	18 ▶ 40,5 ♦

dati non impegnativi e modifiche riservate / subject to modifications

a richiesta / on request ♦

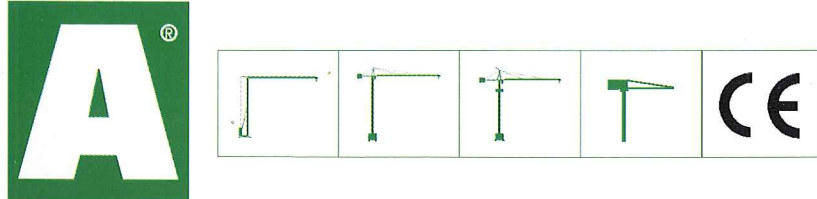
CARATTERISTICHE PRINCIPALI

STRUTTURE IN ACCIAIO FE 510C A NORME DIN • ACCOPPIAMENTI SPINATI, SEDI ALESATE • PERNERIA, FUNI, PIATTAFORME E PASSERELLE AEREE ZINCATE • RUOTISMI SU CUSCINETTI E RIDUTTORI EPICICLOIDALI IN PRESA DIRETTA • RALLA PRECARICATA E TRATTATA TERMICAMENTE, CON LUBRIFICAZIONE CENTRALIZZATA (ALFALUB) • ROTAZIONE ELETTRONICA A REGOLAZIONE CONTINUA DI VELOCITÀ (SECAS III) • DISTRIBUZIONE A DUE VELOCITÀ, O SU RICHIESTA, A REGOLAZIONE CONTINUA DI VELOCITÀ (SECAS III) • TRASLAZIONE ELETTRONICA A REGOLAZIONE CONTINUA DI VELOCITÀ (SECAS III) • RUOTE DI TRASLAZIONE IN ACCIAIO FUCINATO, TRATTATE TERMICAMENTE • PIATTAFORMA GIREVOLE, CON I PRINCIPALI GRUPPI ELETTROMECCANICI A BORDO • TIRO IN QUARTA • CABINA PENSILE ROTANTE • ARMADIO ELETTRICO IN ACCIAIO INOX A NORME CEI • VERNICIATURA AD IMMERSIONE CON DOPPIA MANO DI SMALTO AL CROMO-ZINCO (DEPAS) • DISPOSITIVI DI SICUREZZA SECONDO LA DIRETTIVA MACCHINE EUROPEA "CE".

MEAN FEATURES

ST 510C STEEL STRUCTURES CONFORM TO DIN RULES • PINED CONNECTIONS, BORED SEATS • GALVANIZED PINS, ROPES, PLATFORMS AND FOOTPATHS • DRIVING MECHANISMS ON BEARINGS AND DIRECT DRIVE PLANETARY GEARS • PRELOADED AND HEAT TREATED SLEWING RING WITH CENTRALISED LUBRICATION (ALFALUB) • ELECTRONIC SLEWING WITH CONTINUOUS SPEED ADJUSTMENT (SECAS III) • TWO-SPEED TROLLEY WINCH, OR ON REQUEST WITH CONTINUOUS SPEED ADJUSTMENT (SECAS III) • ELECTRONIC TRAVELLING WITH CONTINUOUS SPEED ADJUSTMENT (SECAS III) • FORGED STEEL TRAVELLING WHEELS HEAT TREATED • SLEWING PLATFORM WITH MAIN ELECTRO - MECHANICAL GROUPS ON BOARD • FOUR FALLS REEVING • SLEWING OPERATOR'S CAB • STAINLESS STEEL ELECTRICAL BOARD PANEL CONFORMS TO CEI RULES • DIPPING PAINTING WITH DOUBLE COAT OF CHROMIUM ZINC ENAMEL (DEPAS) • SAFETY DEVICES ACCORDING TO "CE" EUROPEAN MACHINE DIRECTIVE

AGENTE/DEALER



ALFA SRL • 61015 NOVAFELTRIA (PU) • ITALY • PH. +39 0541 920096 • FAX 0541 921847
www.alfagru.it - info@alfagru.it

05032

ALFA

© ALFA

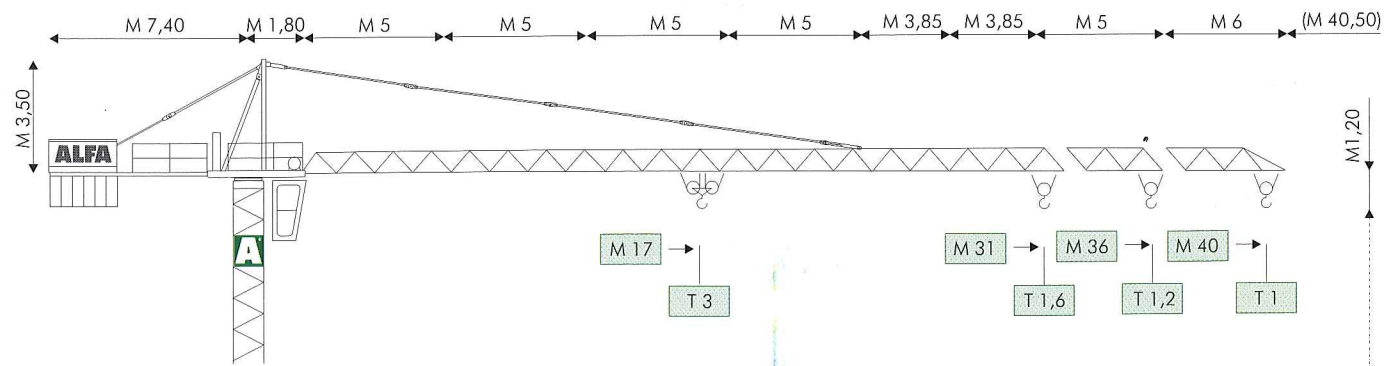
GRUPPO FINALFA



VANNI - GREVE IN CHIANTI

CITYMATIC A557

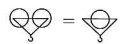
MODELLO/TYPE A 557



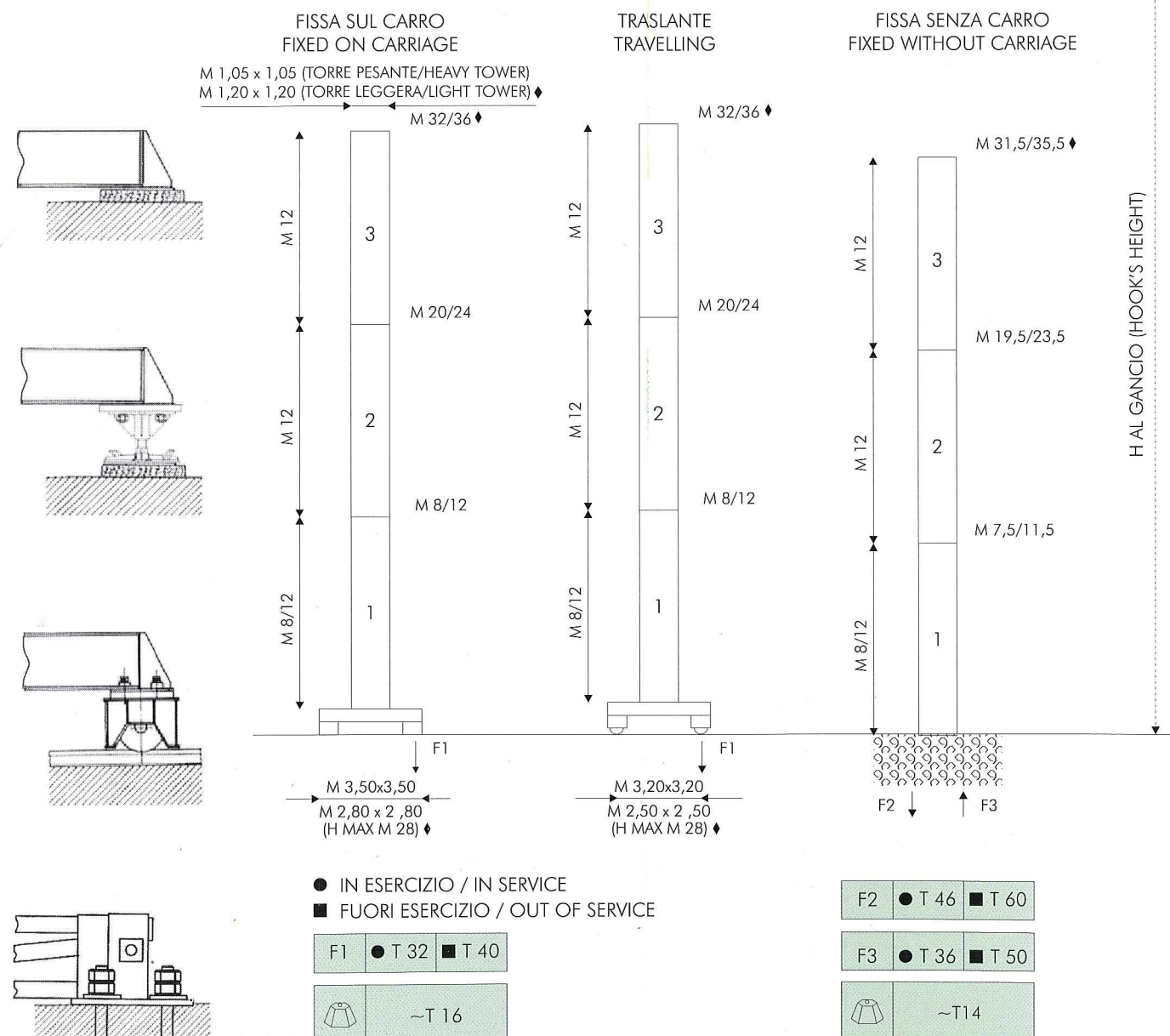
DIAGRAMMI DI CARICO/LOAD DIAGRAMS

A 557

T				2	1,85	1,65	1,5	1,35	1,25	1,15	1,1	1		
M	14,5	17,5	21	22,5	25	27,5	30	32,5	35	37,5	40		M 40	
T	3	2,45	2											
T				2	1,8	1,6	1,45	1,35	1,2					
M	15,5	17,5	20	22,5	25	27,5	30	32,5	36				M 36	
T	3	2,6	2,3	2										
T					2	1,8	1,6							
M	17	18,5	20	22,5	25	27,5	31						M 31	
T	3	2,85	2,55	2,25	2									



COMPOSIZIONE TORRE/TOWER SECTIONS



MONTAGGIO/ERECTION

