

MECCANISMI/MECHANISMS A 661S

Diagram	HP	M/1'	Diagram	HP	M/1'	T	
		3/4 (MRC 110)		20/40		15/15/4 (196 - 3VS)	I
	3,5 ♦ (SECAS III)	0 ▶ 45 (MICRO 0 - 5)	II	22			2,5
			III	44			1,25
	3,5 (SECAS III)	0 ▶ 0,9 (MICRO 0 - 0,1) (G/1'-REV/1')		15 ♦ (MULTILIFT)	I	2,5	4
					II	11	4
	2 x 3,5 (SECAS III)	0 ▶ 20 (MICRO 0 - 3)		15 ♦ (MULTILIFT)	0 ▶ 60 3/7/22 44/60		2,5/2,5/2,5 1,25/1
					0 ▶ 30 1,5/3,5/11 22/30		4/4/4 2,5/2

ALIMENTAZIONE/POWER SUPPLY	V	400/50HZ	PROFILO ROTAIA/RAIL SECTION	~KG	46
ASSORBIMENTO/MAINS SUPPLY	KW	25/15 ♦	RADIOCOMANDO/RADIOCONTROL		
CABINA PENSILE/SLEWING CAB		♦	TIRO IN QUARTA/FOUR FALLS REEVING		♦
CONTRAPPESO/COUNTERWEIGHT	~T	11,9	ZAVORRA BASE/BASE BALLAST	~T	18 ▶ 45 ♦

dati non impegnativi e modifiche riservate / subject to modifications

a richiesta / on request ♦

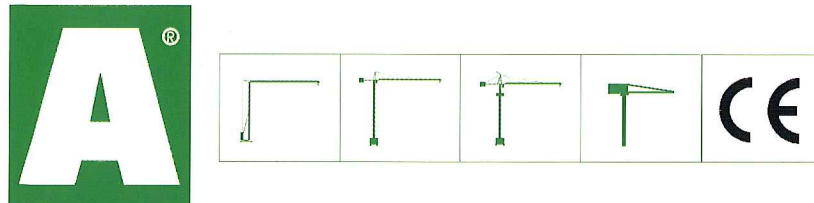
CARATTERISTICHE PRINCIPALI

STRUTTURE IN ACCIAIO FE 510C A NORME DIN • ACCOPIAMENTI SPINATI, SEDI ALESATE • PERNERIA, FUNI, PIATTAFORME E PASSERELLE AEREE ZINCATE • RUOTISMI SU CUSCINETTI E RIDUTTORI EPICICLOIDALI IN PRESA DIRETTA • RALLA PRECARICATA E TRATTATA TERMICAMENTE, CON LUBRIFICAZIONE CENTRALIZZATA (ALFALUB) • ROTAZIONE ELETTRONICA A REGOLAZIONE CONTINUA DI VELOCITÀ (SECAS III) • DISTRIBUZIONE A DUE VELOCITÀ, O SU RICHIESTA, A REGOLAZIONE CONTINUA DI VELOCITÀ (SECAS III) • TRASLAZIONE ELETTRONICA A REGOLAZIONE CONTINUA DI VELOCITÀ (SECAS III) • RUOTE DI TRASLAZIONE IN ACCIAIO FUCINATO, TRATTATE TERMICAMENTE • PIATTAFORMA GIREVOLE, CON I PRINCIPALI GRUPPI ELETTROMECCANICI A BORDO • TIRO IN QUARTA • CABINA PENSILE ROTANTE • ARMADIO ELETTRICO IN ACCIAIO INOX A NORME CEI • VERNICIATURA AD IMMERSIONE CON DOPPIA MANO DI SMALTO AL CROMO-ZINCO (DEPAS) • DISPOSITIVI DI SICUREZZA SECONDO LA DIRETTIVA MACCHINE EUROPEA "CE".

MEAN FEATURES

ST 510C STEEL STRUCTURES CONFORM TO DIN RULES • PINED CONNECTIONS, BORED SEATS • GALVANIZED PINS, ROPES, PLATFORMS AND FOOTPATHS • DRIVING MECHANISMS ON BEARINGS AND DIRECT DRIVE PLANETARY GEARS • PRELOADED AND HEAT TREATED SLEWING RING WITH CENTRALISED LUBRICATION (ALFALUB) • ELECTRONIC SLEWING WITH CONTINUOUS SPEED ADJUSTMENT (SECAS III) • TWO-SPEED TROLLEY WINCH, OR ON REQUEST WITH CONTINUOUS SPEED ADJUSTMENT (SECAS III) • ELECTRONIC TRAVELLING WITH CONTINUOUS SPEED ADJUSTMENT (SECAS III) • FORGED STEEL TRAVELLING WHEELS HEAT TREATED • SLEWING PLATFORM WITH MAIN ELECTRO - MECHANICAL GROUPS ON BOARD • FOUR FALLS REEVING • SLEWING OPERATOR'S CAB • STAINLESS STEEL ELECTRICAL BOARD PANEL CONFORMS TO CEI RULES • DIPPING PAINTING WITH DOUBLE COAT OF CHROMIUM ZINC ENAMEL (DEPAS) • SAFETY DEVICES ACCORDING TO "CE" EUROPEAN MACHINE DIRECTIVE

AGENTE/DEALER



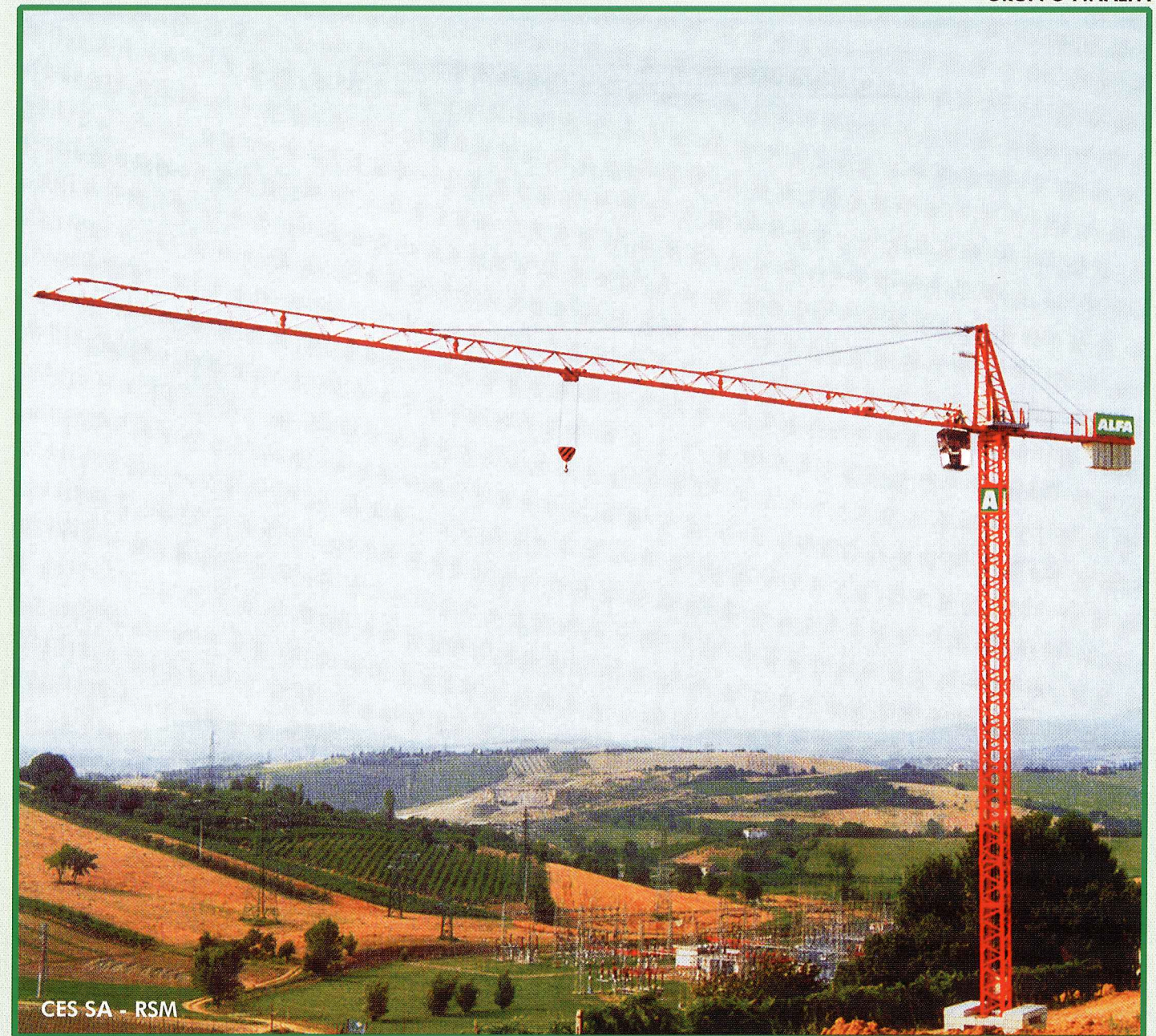
ALFA SRL • 61015 NOVAFELTRIA (PU) • ITALY • PH. +39 0541 920096 • FAX 0541 921847
www.alfagru.it - info@alfagru.it

05032

ALFA

© ALFA

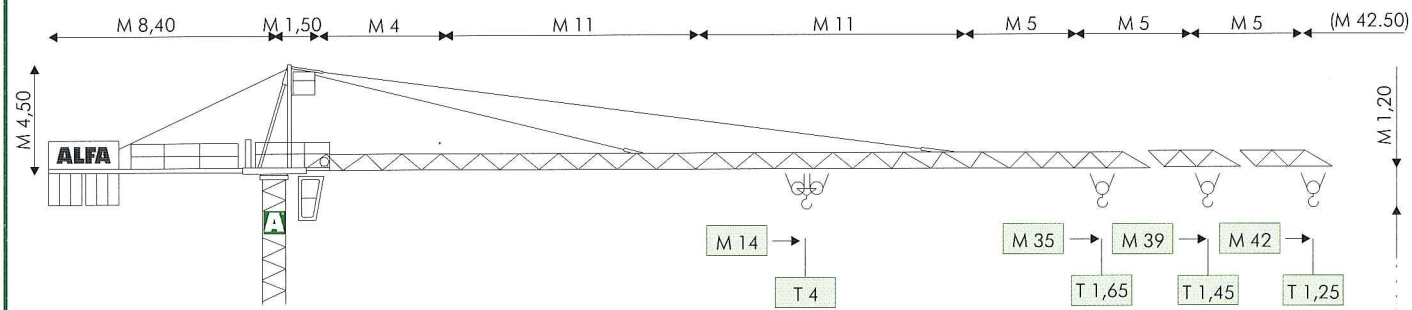
GRUPPO FINALFA



CES SA - RSM

CITYMATIC A661S

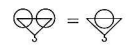
MODELLO/TYPE A 661S



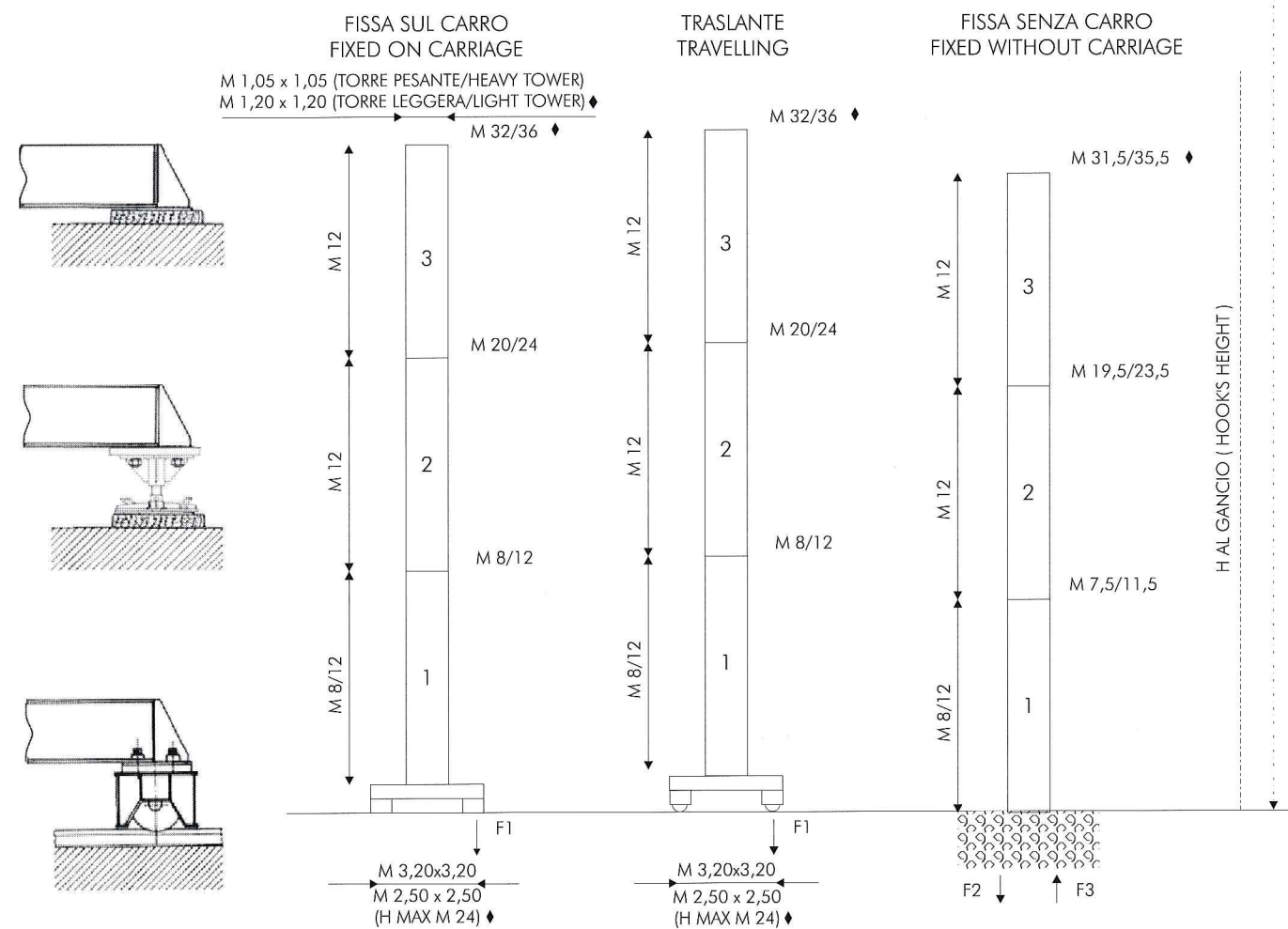
DIAGRAMMI DI CARICO/LOAD DIAGRAMS

A 661S

T					2,5	2,2	1,8	1,55	1,35	1,25	
M	13	15	20	22	25	30	35	40	42		M 42
T	4	3,3	2,8	2,5							
T					2,5	2,3	1,9	1,65	1,45		
M	14	15	20	23	25	30	35	39			M 39
T	4	3,7	2,9	2,5							
T					2,5	2,3	1,9	1,65			
M	14	15	20	23	25	30	35				M 35
T	4	3,7	2,9	2,5							



COMPOSIZIONE TORRE/TOWER SECTIONS



● IN ESERCIZIO / IN SERVICE
 ■ FUORI ESERCIZIO / OUT OF SERVICE

F1 ● T 37 ■ T 42

~T 18

F2 ● T 65 ■ T 81

F3 ● T 52 ■ T 71

~T 16

MONTAGGIO/ERECTION

