

## MECCANISMI/MECHANISMS A 662

Diagram	HP	M/1'	Diagram	HP	M/1'	T	
		3/4 (MRC 110)		20/40		15/15/4 (196 - 3VS)	I
	3,5 ♦(SECAS III)	0 ▶45 (MICRO 0 - 5)	II	22			2,5
			III	44			1,25
	3,5 (SECAS III)	0 ▶0,9 (MICRO 0 - 0,1) (G/1'-REV/1')	♦	I	2,5	4	
				II	11	4	
				III	22	2,5	
	2 x 3,5 (SECAS III)	0 ▶20 (MICRO 0 - 3)	♦	15 ♦(MULTILIFT)	0 ▶60 3/7/22 44/60		2,5/2,5/2,5 1,25/1
					0 ▶30 1,5/3,5/11 22/30		4/4/4 2,5/2

ALIMENTAZIONE/POWER SUPPLY	V	400/50HZ	PROFILO ROTAIA/RAIL SECTION	~KG	46
ASSORBIMENTO/MAINS SUPPLY	KW	25/15 ♦	RADIOCOMANDO/RADIOCONTROL		
CABINA PENSILE/SLEWING CAB			TIRO IN QUARTA/FOUR FALLS REEVING		♦
CONTRAPPESO/COUNTERWEIGHT	~T	13,7	ZAVORRA BASE/BASE BALLAST	~T	18 ▶45 ♦

dati non impegnativi e modifiche riservate / subject to modifications

a richiesta / on request ♦

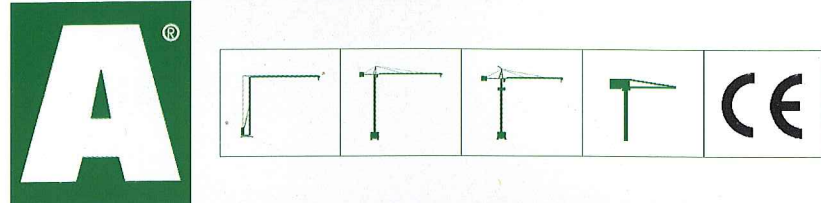
## CARATTERISTICHE PRINCIPALI

STRUTTURE IN ACCIAIO FE 510C A NORME DIN • ACCOPPIAMENTI SPINATI, SEDI ALESATE • PERNERIA, FUNI, PIATTAFORME E PASSERELLE AEREE ZINCATE • RUOTISMI SU CUSCINETTI E RIDUTTORI EPICICLOIDALI IN PRESA DIRETTA • RALLA PRECARICATA E TRATTATA TERMICAMENTE, CON LUBRIFICAZIONE CENTRALIZZATA (ALFALUB) • ROTAZIONE ELETTRONICA A REGOLAZIONE CONTINUA DI VELOCITÀ (SECAS III) • DISTRIBUZIONE A DUE VELOCITÀ, O SU RICHIESTA, A REGOLAZIONE CONTINUA DI VELOCITÀ (SECAS III) • TRASLAZIONE ELETTRONICA A REGOLAZIONE CONTINUA DI VELOCITÀ (SECAS III) • RUOTE DI TRASLAZIONE IN ACCIAIO FUCINATO, TRATTATE TERMICAMENTE • PIATTAFORMA GIREVOLE, CON I PRINCIPALI GRUPPI ELETTROMECCANICI A BORDO • TIRO IN QUARTA • CABINA PENSILE ROTANTE • ARMADIO ELETTRICO IN ACCIAIO INOX A NORME CEI • VERNICIATURA AD IMMERSIONE CON DOPPIA MANO DI SMALTO AL CROMO-ZINCO (DEPAS) • DISPOSITIVI DI SICUREZZA SECONDO LA DIRETTIVA MACCHINE EUROPEA "CE".

## MEAN FEATURES

ST 510C STEEL STRUCTURES CONFORM TO DIN RULES • PINED CONNECTIONS, BORED SEATS • GALVANIZED PINS, ROPES, PLATFORMS AND FOOTPATHS • DRIVING MECHANISMS ON BEARINGS AND DIRECT DRIVE PLANETARY GEARS • PRELOADED AND HEAT TREATED SLEWING RING WITH CENTRALIZED LUBRICATION (ALFALUB) • ELECTRONIC SLEWING WITH CONTINUOUS SPEED ADJUSTMENT (SECAS III) • TWO-SPEED TROLLEY WINCH, OR ON REQUEST WITH CONTINUOUS SPEED ADJUSTMENT (SECAS III) • ELECTRONIC TRAVELLING WITH CONTINUOUS SPEED ADJUSTMENT (SECAS III) • FORGED STEEL TRAVELLING WHEELS HEAT TREATED • SLEWING PLATFORM WITH MAIN ELECTRO - MECHANICAL GROUPS ON BOARD • FOUR FALLS REEVING • SLEWING OPERATOR'S CAB • STAINLESS STEEL ELECTRICAL BOARD PANEL CONFORMS TO CEI RULES • DIPPING PAINTING WITH DOUBLE COAT OF CHROMIUM ZINC ENAMEL (DEPAS) • SAFETY DEVICES ACCORDING TO "CE" EUROPEAN MACHINE DIRECTIVE.

AGENTE/DEALER



ALFA SRL • 61015 NOVAFELTRIA (PU) • ITALY • PH. +39 0541 920096 • FAX 0541 921847  
www.alfagru.it - info@alfagru.it

05032

# ALFA

© ALFA

GRUPPO FINALFA



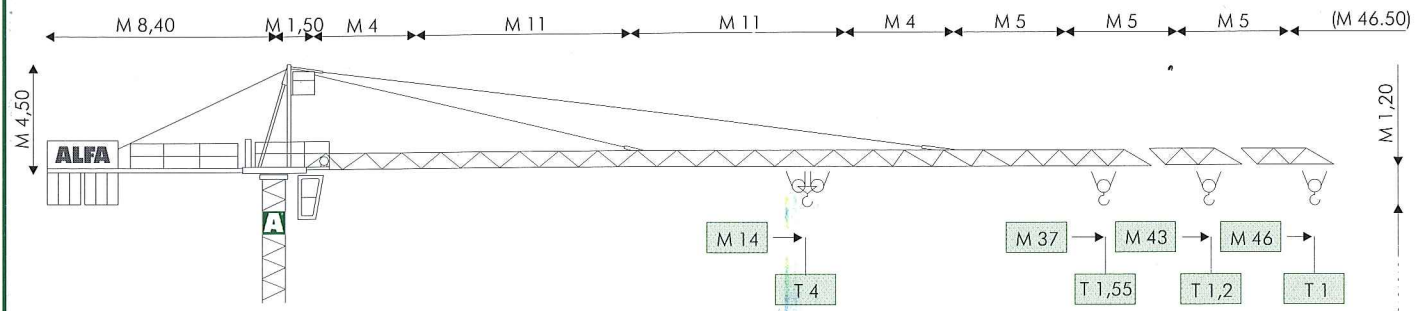
NICOTRA - VERONA

## CITYMATIC

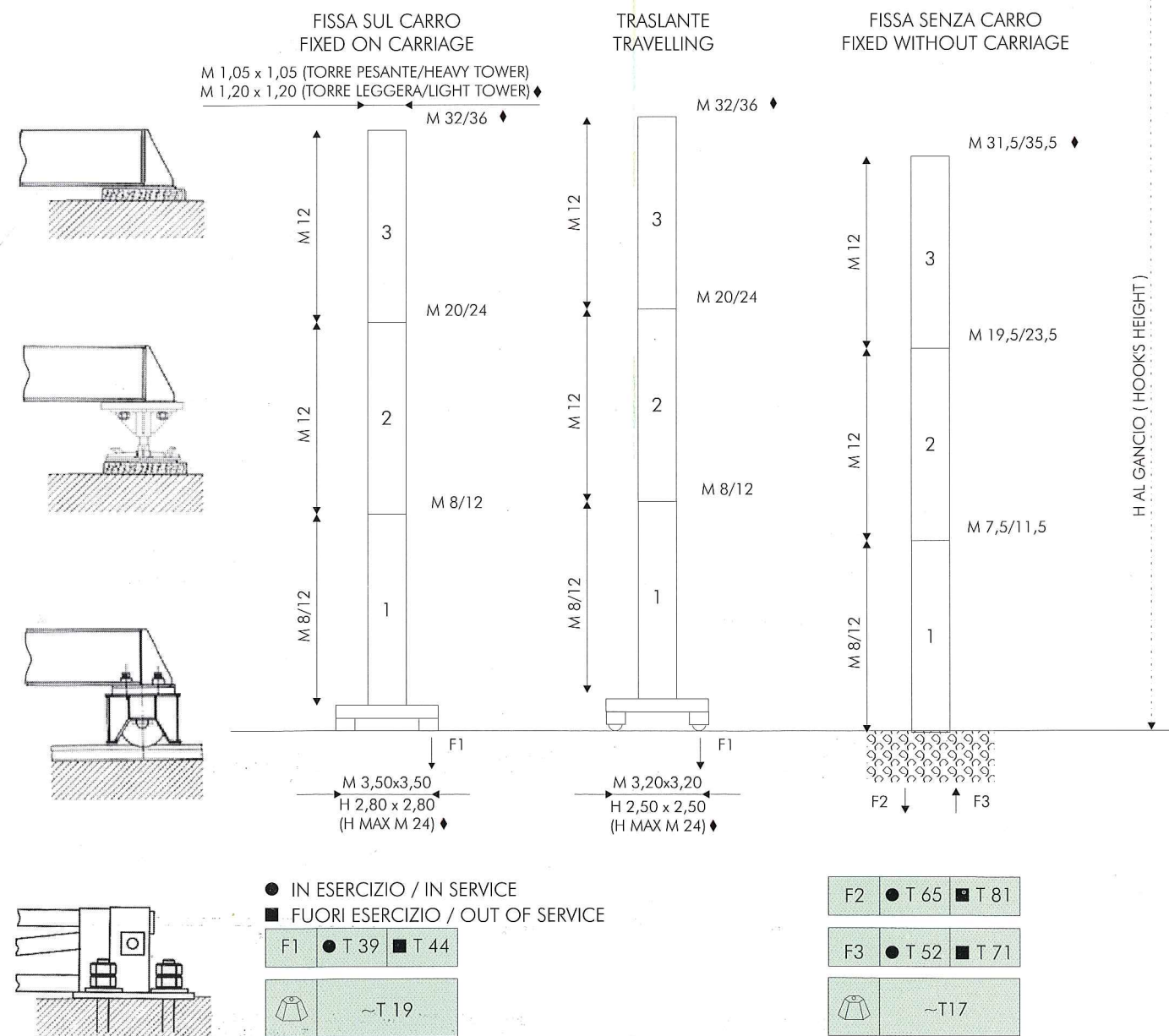
## A662



## MODELLO/TYPE A 662



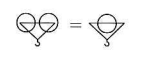
## COMPOSIZIONE TORRE/TOWER SECTIONS



## DIAGRAMMI DI CARICO/LOAD DIAGRAMS

### A 662

T				2,5	2	1,6	1,35	1,2	1	
M	12,5	15	20	25	30	35	40	46		M 46
T	4	3,3	2,5							
T			2,5	2,3	1,9	1,65	1,2			
M	14	20	23	25	30	35	43			M 43
T	4	2,8	2,5							
T			2,5	2,3	1,9	1,55				
M	14	20	23	25	30	37				M 37
T	4	2,8	2,5							



## MONTAGGIO/ERECTION

