

**MECCANISMI/MECHANISMS A 981 B12SPL - A12SPL**

Diagram	HP	M/1'	Diagram	HP	M/1'	T
	10 (SECAS III)	0 ▶ 60 (MICRO 0 ▶ 5)		45/45/45 (210-3VS)	I	6
3 x 10 (SECAS III)	0 ▶ 0,8 (MICRO 0 ▶ 0,1) (G/1'-REV/1')	45 ♦ (MULTILIFT)	II	30	6	
2 x 7,5 (SECAS III)	0 ▶ 25 (MICRO 0 ▶ 3)		III	60	3	
			I	3	12	
		II	15	12		
		III	30	6		
			0 ▶ 80 6/12/24 60/80	6/6/6 3/2		
			0 ▶ 40 3/6/12 30/40	12/12/12 6/4		

**A 981 B16SPL - A16SPL**

Diagram	HP	M/1'	Diagram	HP	M/1'	T
	10 (SECAS III)	0 ▶ 60 (MICRO 0 ▶ 5)		50 (MULTILIFT)	0 ▶ 80 6/15/30 60/80	8/8/6 3/2
3 x 10 (SECAS III)	0 ▶ 0,8 (MICRO 0 ▶ 0,1) (G/1'-REV/1')					
2 x 7,5 (SECAS III)	0 ▶ 25 (MICRO 0 ▶ 3)	0 ▶ 40 3/7,5/15 30/40	16/16/12 6/4			

ALIMENTAZIONE/POWER SUPPLY	V	400/50HZ	RADIOCOMANDO/RADIOCONTROL
ASSORBIMENTO/MAINS SUPPLY	KW	75/ 45 ♦ - 50	SET MONTAGGIO/ERECTION SET ♦
CABINA ROTANTE/SLEWING CAB	♦		TIRO IN QUARTA/FOUR FALLS REEVING ♦
CONTRAPPESO/COUNTERWEIGHT	~T	37	ZAVORRA BASE/BASE BALLAST ~T 66 ▶ 102 ♦

dati non impegnativi e modifiche riservate / subject to modifications

a richiesta / on request ♦

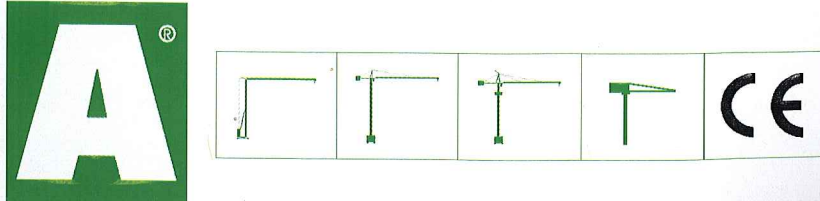
**CARATTERISTICHE PRINCIPALI**

STRUTTURE IN ACCIAIO FE 510C A NORME DIN • ACCOPPIAMENTI SPINATI, SEDI ALESATE • PERNERIA, FUNI, PIATTAFORME E PASSERELLE AEREE ZINCATE • RUOTISMI SU CUSCINETTI E RIDUTTORI EPICICLOIDALI IN PRESA DIRETTA • RALLA PRECARICATA E TRATTATA TERMICAMENTE, CON LUBRIFICAZIONE CENTRALIZZATA (ALFALUB) • ROTAZIONE ELETTRONICA A REGOLAZIONE CONTINUA DI VELOCITÀ (SECAS III) • DISTRIBUZIONE ELETTRONICA A REGOLAZIONE CONTINUA DI VELOCITÀ (SECAS III) • TRASLAZIONE ELETTRONICA REGOLAZIONE CONTINUA DI VELOCITÀ (SECAS III) • RUOTE DI TRASLAZIONE IN ACCIAIO FUCINATO, TRATTATE TERMICAMENTE • PIATTAFORMA GIREVOLE CON I PRINCIPALI GRUPPI ELETTROMECCANICI A BORDO • TIRO IN QUARTA • CABINA PENSILE ROTANTE • ARMADIO ELETTRICO IN ACCIAIO INOX A NORME CEI • VERNICIATURA AD IMMERSIONE CON DOPPIA MANO DI SMALTO AL CROMO - ZINCO (DEPAS) • DISPOSITIVI DI SICUREZZA SECONDO LA DIRETTIVA MACCHINE EUROPEA "CE".

**MEAN FEATURES**

ST 510C STEEL STRUCTURES CONFORM TO DIN RULES • PINED CONNECTIONS, BORED SEATS • GALVANIZED PINS, ROPES, PLATFORMS AND FOOTPATHS • DRIVING MECHANISMS ON BEARINGS AND DIRECT DRIVE PLANETARY GEARS • PRELOADED AND HEAT TREATED SLEWING RING WITH CENTRALIZED LUBRICATION (ALFALUB) • ELECTRONIC SLEWING WITH CONTINUOUS SPEED ADJUSTMENT (SECAS III) • ELECTRONIC TROLLEY WINCH WITH CONTINUOUS SPEED ADJUSTMENT (SECAS III) • ELECTRONIC TRAVELLING WITH CONTINUOUS SPEED ADJUSTMENT (SECAS III) • FORGED STEEL TRAVELLING WHEELS HEAT TREATED • SLEWING PLATFORM WITH MAIN ELECTRO - MECHANICAL GROUPS ON BOARD • FOUR FALLS REEVING • SLEWING OPERATOR'S CAB • STAINLESS STEEL ELECTRICAL BOARD PANEL CONFORMS TO CEI RULES • DIPPING PAINTING WITH DOUBLE COAT OF CHROMIUM ZINC ENAMEL (DEPAS) • SAFETY DEVICES ACCORDING TO "CE"

AGENTE/DEALER



ALFA SRL • 61015 NOVAFELTRIA (PU) • ITALY • PH. +39 0541 920096 • FAX 0541 921847  
www.alfagru.it - info@alfagru.it



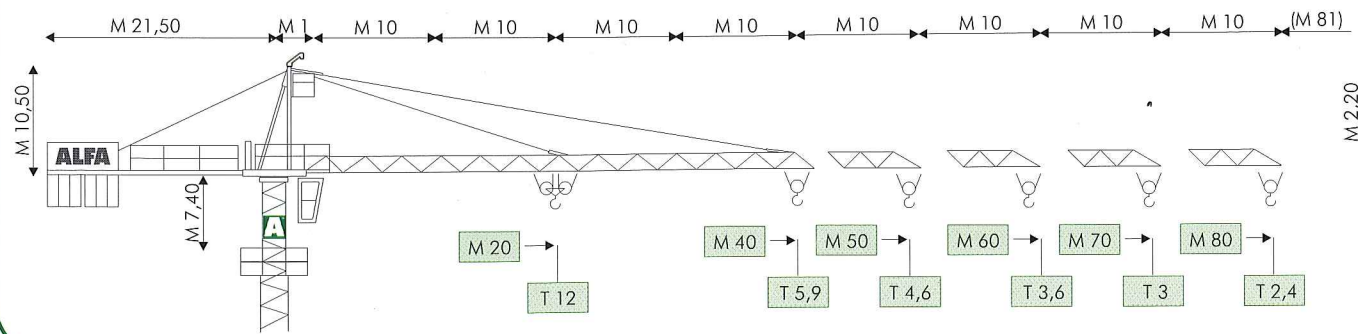
©ALFA



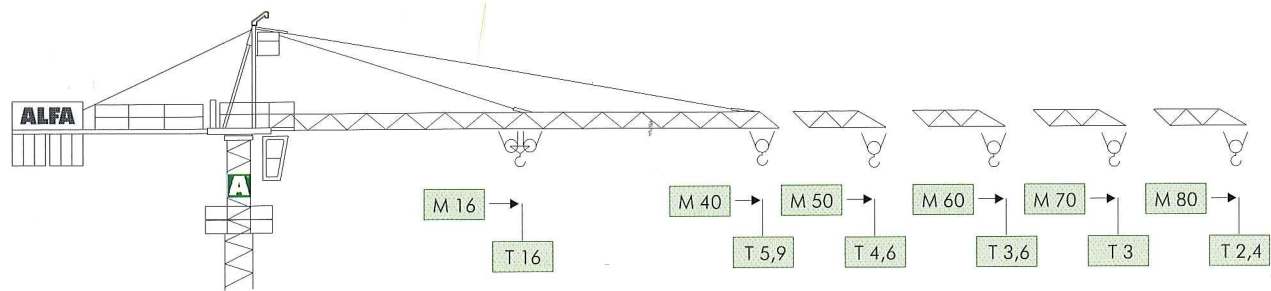
AZZURRO SA - RSM

**HYDROMATIC A981SPL**

### MODELLO/TYPE A 981 B12SPL - A12SPL



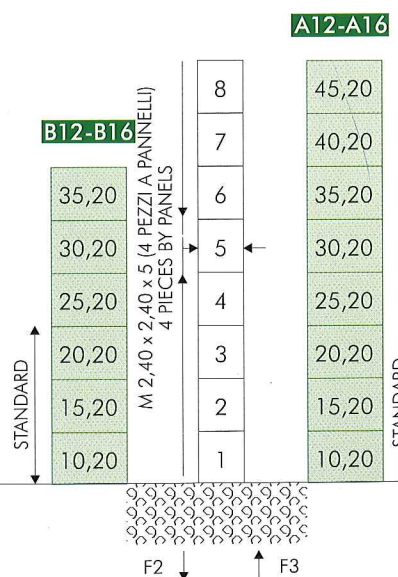
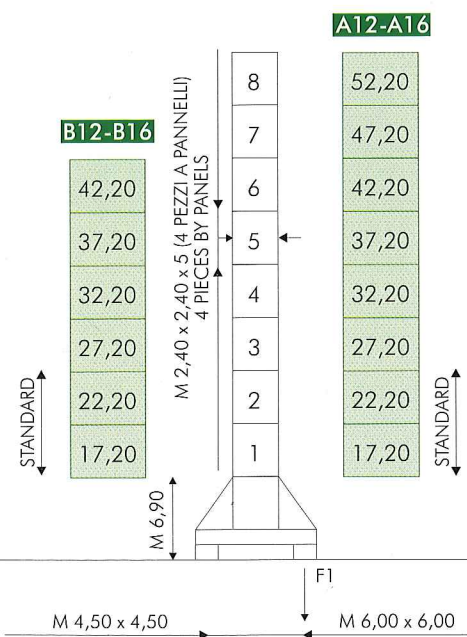
### A 981 B16SPL - A16SPL



### COMPOSIZIONE TORRE/TOWER SECTIONS

TRANSLANTE (FISSA SU CARRO - M 0,60)  
TRAVELLING (FIXED ON CARRIAGE - M 0,60)

FISSA SENZA CARRO  
FIXED WITHOUT CARRIAGE



H AL GANCIO (SPECIALE A RICHIESTA) / HOOK'S HEIGHT (SPECIAL ONE ON REQUEST)

● IN ESERCIZIO / IN SERVICE	■ FUORI ESERCIZIO / OUT OF SERVICE
F1 ● T 102 ■ T 109	F1 ● T 103 ■ T 127
~T 77	~T 85

F2 ● T 141 ■ T 124	F2 ● T 165 ■ T 205
F3 ● T 96 ■ T 85	F3 ● T 116 ■ T 164
~T 71	~T 78

### DIAGRAMMI DI CARICO / LOAD DIAGRAMS

#### A 981 B12SPL - A12SPL

T						6	5,9	4,6	3,6	3	2,4	
M	20	22	25	30	35	39	40	50	60	70	80	M 80
T	12	11,5	9,9	8	6,7	6						
T						6	5,9	4,6	3,6	3		M 70
M	20	22	25	30	35	39	40	50	60	70		
T	12	11,5	9,9	8	6,7	6						
T						6	5,9	4,6	3,6			M 60
M	20	22	25	30	35	39	40	50	60			
T	12	11,5	9,9	8	6,7	6						
T						6	5,9	4,6				M 50
M	20	22	25	30	35	39	40	50				
T	12	11,5	9,9	8	6,7	6						
T						6	5,9					M 40
M	20	22	25	30	35	39	40					
T	12	11,5	9,9	8	6,7	6						

○ = ○

#### A 981 B16SPL - A16SPL

T						8	5,9	4,6	3,6	3	2,4	
M	16	20	22	25	27	30,5	40	50	60	70	80	M 80
T	16	12,9	11,5	10	9,1	8						
T						8	5,9	4,6	3,6	3		M 70
M	16	20	22	25	27	30,5	40	50	60	70		
T	16	12,9	11,5	10	9,1	8						
T						8	5,9	4,6	3,6			M 60
M	16	20	22	25	27	30,5	40	50	60			
T	16	12,9	11,5	10	9,1	8						
T						8	5,9	4,6				M 50
M	16	20	22	25	27	30,5	40	50				
T	16	12,9	11,5	10	9,1	8						
T						8	5,9					M 40
M	16	20	22	25	27	30,5	40					
T	16	12,9	11,5	10	9,1	8						

### VERSIONI A RICHIESTA / CONFIGURATIONS ON REQUEST

A PORTALE / PORTAL

RAMPANTE / CLIMBING

ANCORATA / ANCHORED

