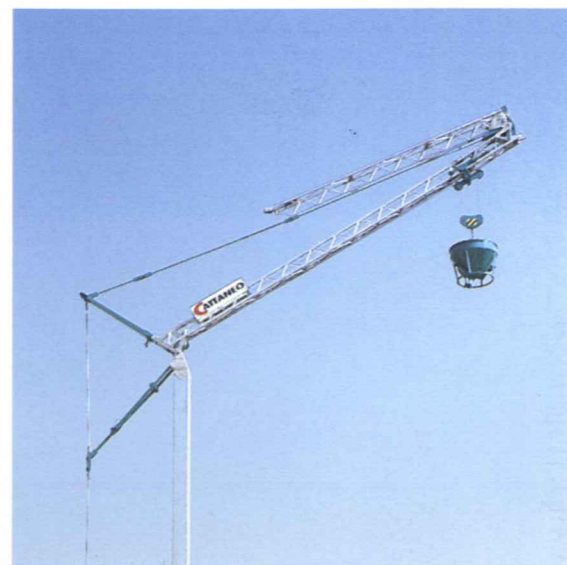
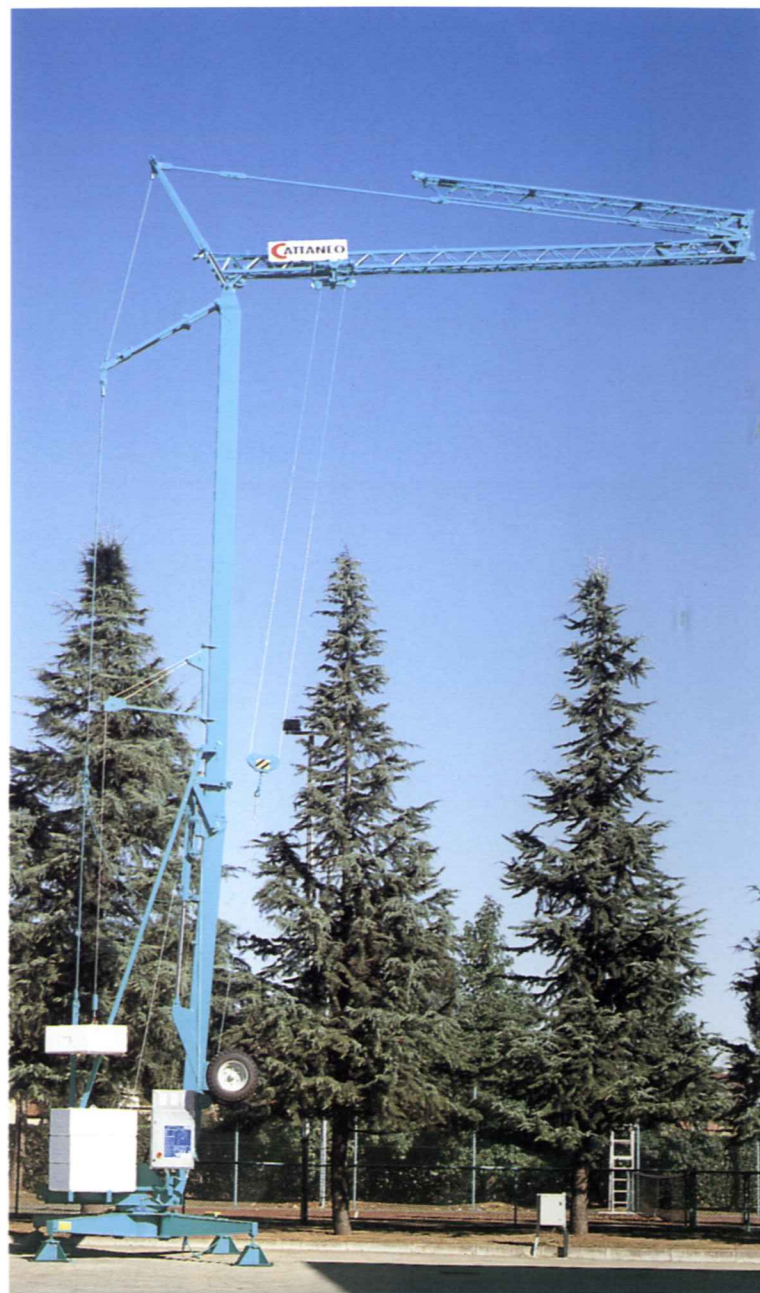


CM 60B



Sistema brevettato di "sollevamento in corrente continua" con selezione istantanea monofase/trifase senza intervenire su motori, freni e trasformatori e con spine di alimentazione separate per evitare ogni rischio di errore. Garanzia di sollevare il carico massimo con prese di corrente a partire da 1,5 kW e con tensione a partire da 170 Volt monofase e, in presenza di adeguata linea di alimentazione, in 3ª velocità.

Sollevamento a 3 velocità a temporizzazione elettronica, con maggiorazione del 25% della terza velocità in funzionamento trifase.

Specifiche suscettibili di variazioni senza preavviso



PROGETTO: Ufficio Tecnico LUIGI CATTANEO SPA
COSTRUZIONE: stabilimenti della LUIGI CATTANEO SPA ed Imprese Collegate

La LUIGI CATTANEO SPA ringrazia le proprie maestranze, i tecnici progettisti, i responsabili della produzione, i fornitori e tutti coloro che hanno collaborato con entusiasmo alla realizzazione di questo ambizioso progetto.

Un ringraziamento va anche ai clienti che ci dimostrano la loro fiducia e ai collaboratori che si impegnano a far conoscere questa macchina sul mercato.

Luigi Cattaneo Spa

Il presente catalogo non può avere valore contrattuale

CATTANEO

Luigi Cattaneo S.p.A.
via Trieste 14 - 20020 Magnago (MI) Italia
tel. +39 331 657132 - fax +39 331 305460



CM 60B modulare

Gru idraulica a montaggio rapido



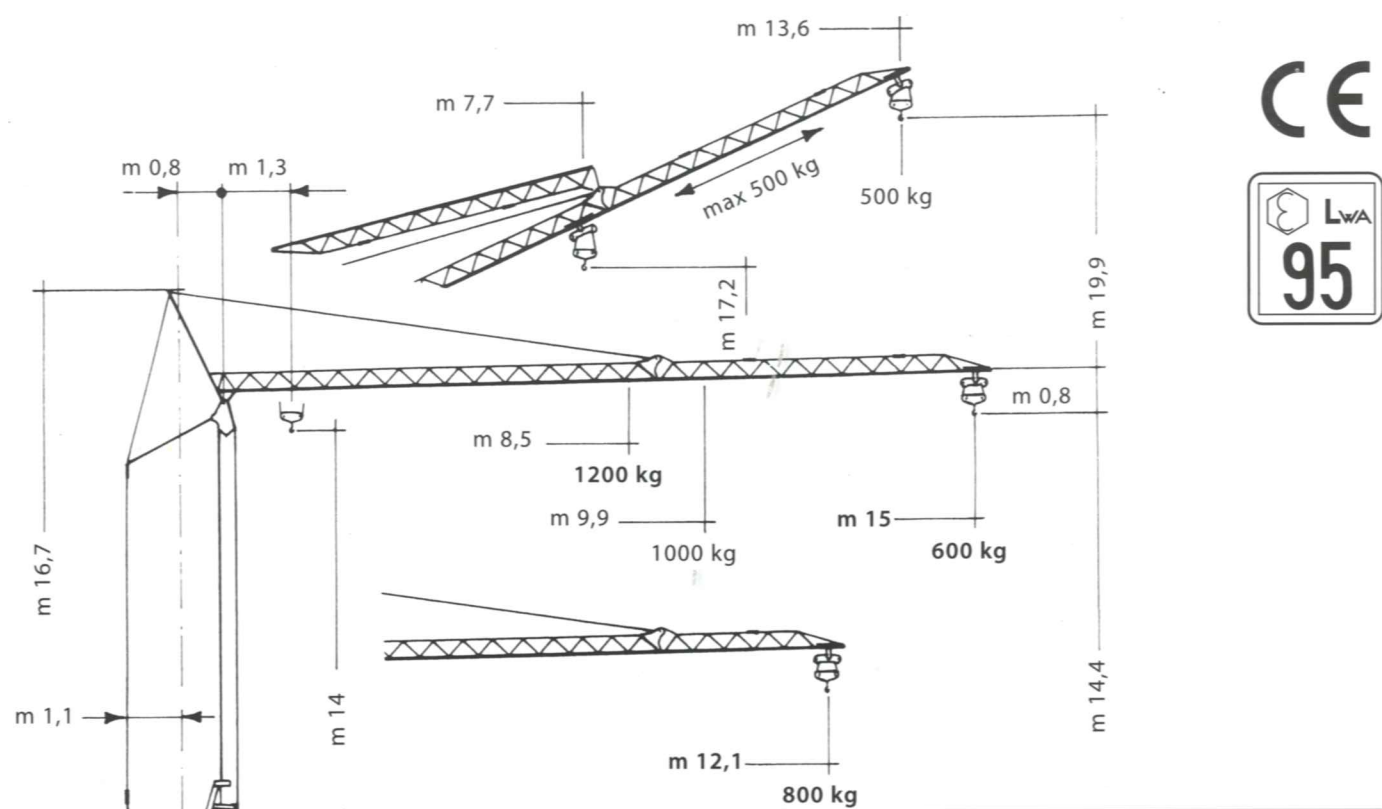
SINCERT



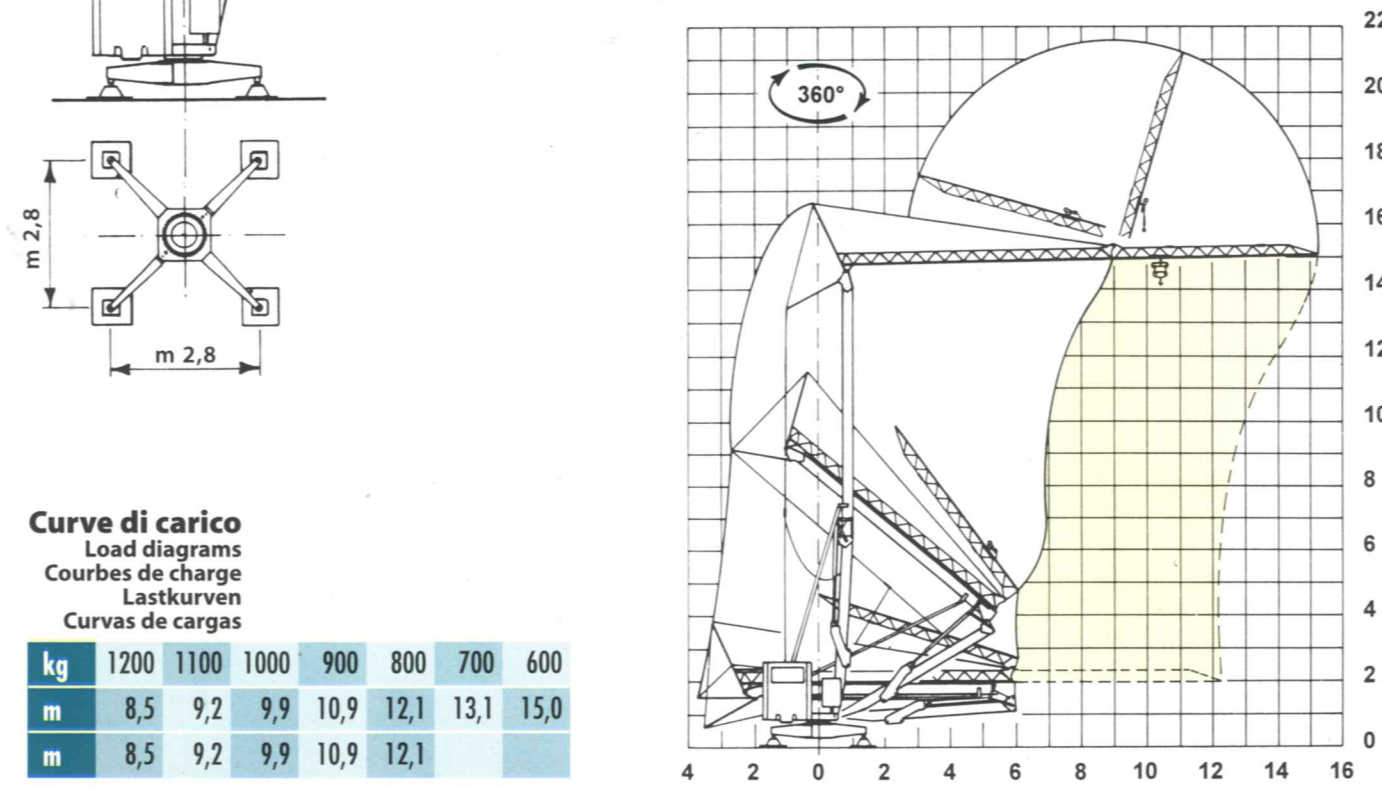
Qualità certificata ISO 9001

ISO 9001 certified quality
Qualité certifiée ISO 9001
Zertifiziert nach ISO 9001
Calidad certificada ISO 9001

CATTANEO



Nessun componente elettrico sul braccio e sulle parti alte della macchina.
 Tutti i motori, i finecorsa, i limitatori di carico, l'impianto elettrico completo, il manometro e la centralina oleodinamica sono posti alla base della gru per una facile manutenzione e regolazione da terra. Ralla di rotazione a dentatura interna protetta.



Curve di carico
 Load diagrams
 Courbes de charge
 Lastkurven
 Curvas de cargas

kg	1200	1100	1000	900	800	700	600
m	8,5	9,2	9,9	10,9	12,1	13,1	15,0
m	8,5	9,2	9,9	10,9	12,1		

Prestazioni
 Performances
 Prestations
 Leistungen
 Prestaciones

Versione trifase
 Three-phase version - Version triphasée
 Drehstrom Version - Versión trifásica

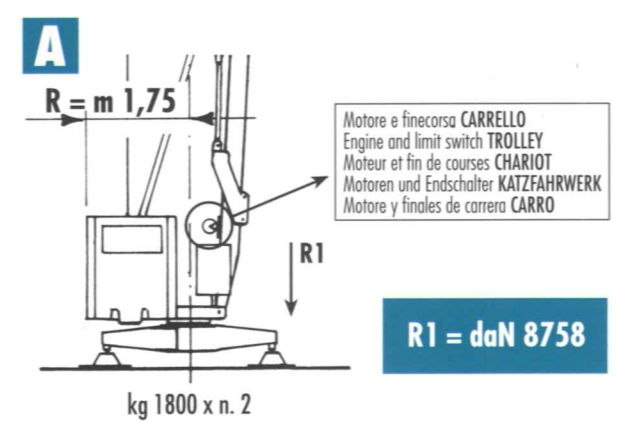
380 V - 50 Hz	kVA
potenza elettrica necessaria necessary electric power puissance électrique nécessaire Anschlusswert potencia eléctrica necesaria	5

↑↓	Sollevamento Hoisting Levage Hubwerk Elevación	m/1'	1°	2°	kW	3
			14	28		
↻	Carrello - Trolley Chariot - Katzfahrwerk Carro	m/1'	24		1,1	4
			1.200	700		
↻	Rotazione - Slewing Orientation - Drehwerk Rotación	g/1'	0 → 0,4 → 0,95 INVERTER		0,75	4
			1.200	1.200		

Versione monofase
 One/three-phase version - Version mono-triphase
 Drehstrom-Einphasenstrom Version - Versión monofásica

220/380 V - 50 Hz	kVA			
potenza elettrica necessaria necessary electric power puissance électrique nécessaire Anschlusswert potencia eléctrica necesaria	5			
	3			
	5			
m/1'	1°	2°	3°	kW
	7	15	21	
kg	1.200	1.200	700	3
	7	15	27	
m/1'	1.200	1.200	700	4
	7	15	27	
kg	1.200	1.200	700	4
	7	15	27	
m/1'	24			1,1
	24			
g/1'	0 → 0,4 → 0,95 INVERTER			0,75
	0 → 0,4 → 0,95 INVERTER			

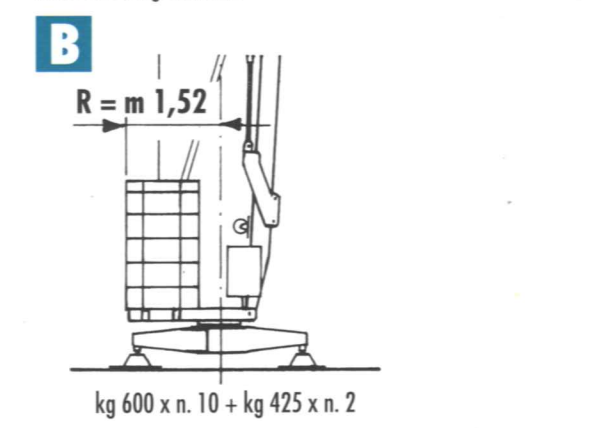
Cassoni portazavorra in cemento armato - Ballast container
 Caissons de béton armé - Betonkästen - Cajones en hormigón armado



Massa gru (con assale da cantiere)
 Weight of crane (with yard axle)
 Poids de la grue (avec essieu de chantier)
 Konstruktionsgewicht des Krans (mit Rangierfahrwerk)
 Peso grúa (con eje para obra)

kg 4.200

Contrappeso in lastre di cemento armato - Ferro-concrete ballast slabs
 Contrepoids en plaques de béton armé - Gegenballast aus Stahlbetonplatten
 Lastre en hormigón armado



Massa contrappeso
 Counterweight
 Contrepoids
 Gegengewicht
 Contrapeso

kg 6.850 ÷ 7.800

