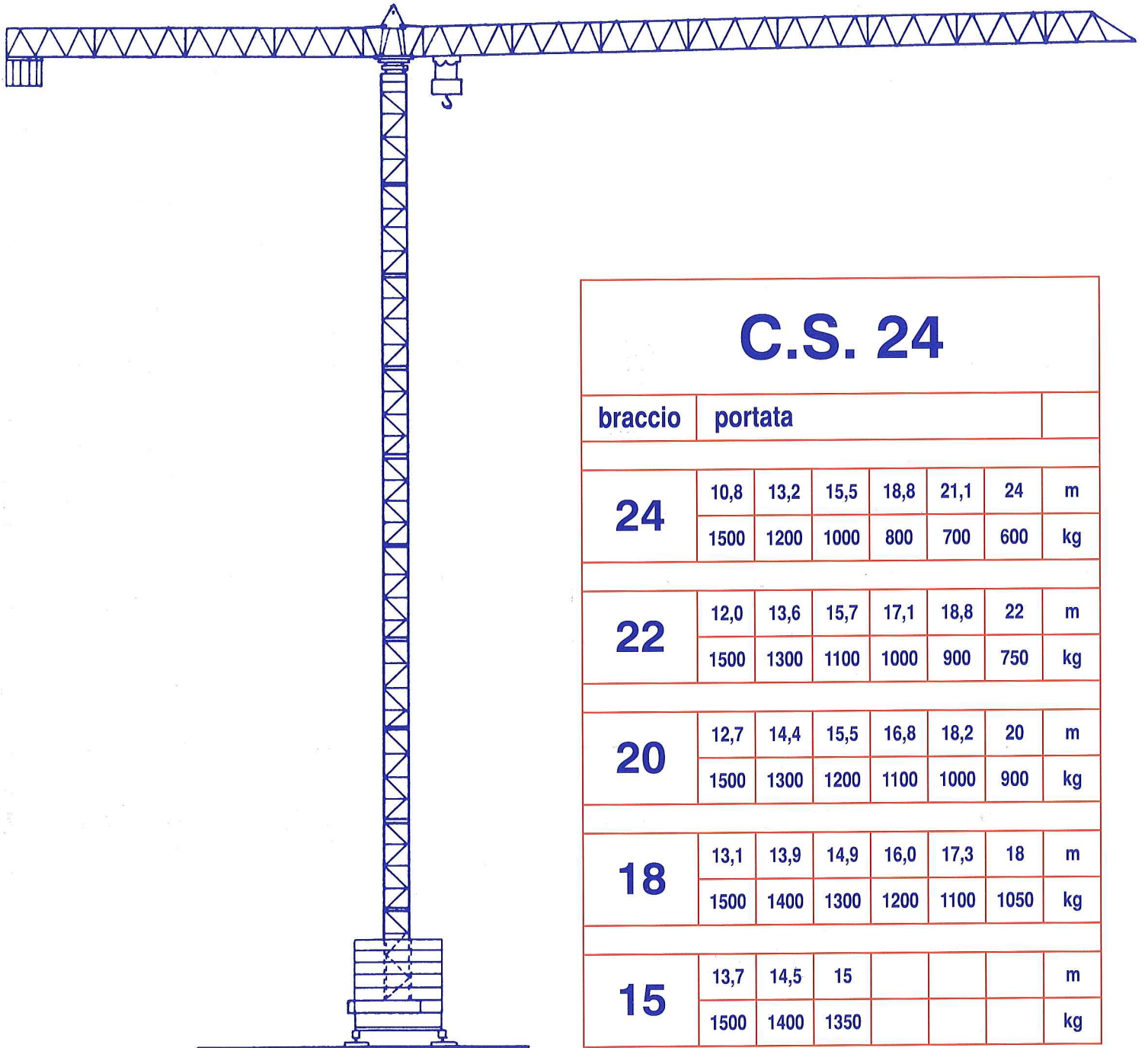


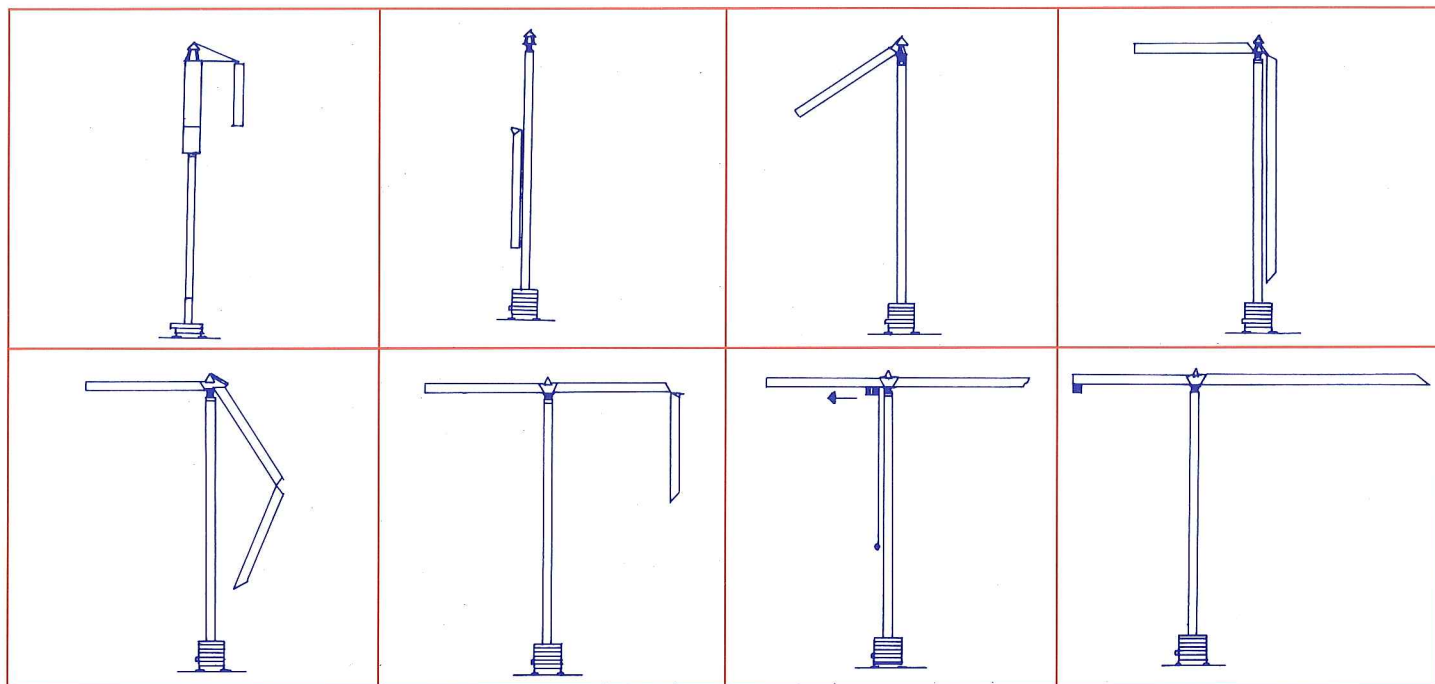


# gru fari



## C.S. 24

braccio	portata						
<b>24</b>	10,8	13,2	15,5	18,8	21,1	24	m
	1500	1200	1000	800	700	600	kg
<b>22</b>	12,0	13,6	15,7	17,1	18,8	22	m
	1500	1300	1100	1000	900	750	kg
<b>20</b>	12,7	14,4	15,5	16,8	18,2	20	m
	1500	1300	1200	1100	1000	900	kg
<b>18</b>	13,1	13,9	14,9	16,0	17,3	18	m
	1500	1400	1300	1200	1100	1050	kg
<b>15</b>	13,7	14,5	15				m
	1500	1400	1350				kg



m/min	kg	hp	KW
-------	----	----	----

<b>SOLLEVAMENTO</b>		3 v		3,75	1500	1,75	1,3
				15	1500	7,5	5,5
				30	800	7,5	5,5

<b>ROTAZIONE</b>			giri min 0,7		1,5	1,1
------------------	--	--	-----------------	--	-----	-----

<b>TRASLAZIONE GRU</b>			20		2,5	1,9
------------------------	--	--	----	--	-----	-----

<b>TRASLAZIONE CARRELLO</b>			30		1,5	1,1
-----------------------------	--	--	----	--	-----	-----

h max 21 m  <b>traslazione</b>	h max 30 m  <b>plinto</b>	h max 30 m  <b>carro 2 x 2</b>	h max 30 m  <b>carro 2,5 x 2,5</b>	h max 30 m  <b>carro 3 x 3</b>
--------------------------------------	---------------------------------	--------------------------------------	--	--------------------------------------

# gru fari

**OFFICINE FARI SRL**  
 via Roma 192  
 36070 Castelgomberto (Vicenza) Italy  
 tel. 0445/940051 - fax 0445/941363