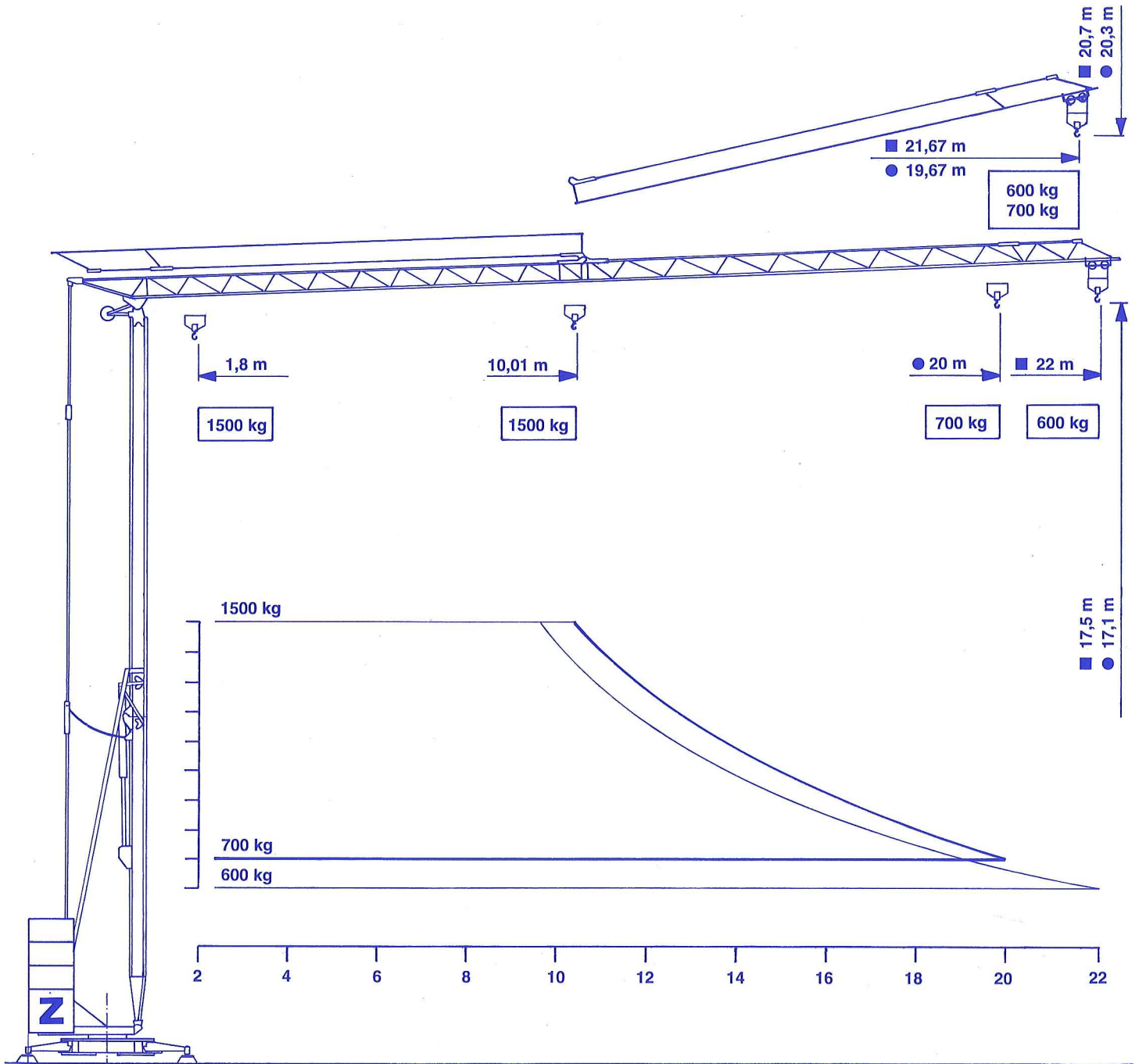


gru fari



R

1,8 m

F

Max. reazione appoggio
Max. wheel load
Pression max. par galot
Max. Eckdruck
Max. reaccion de apoyo

8604 daN

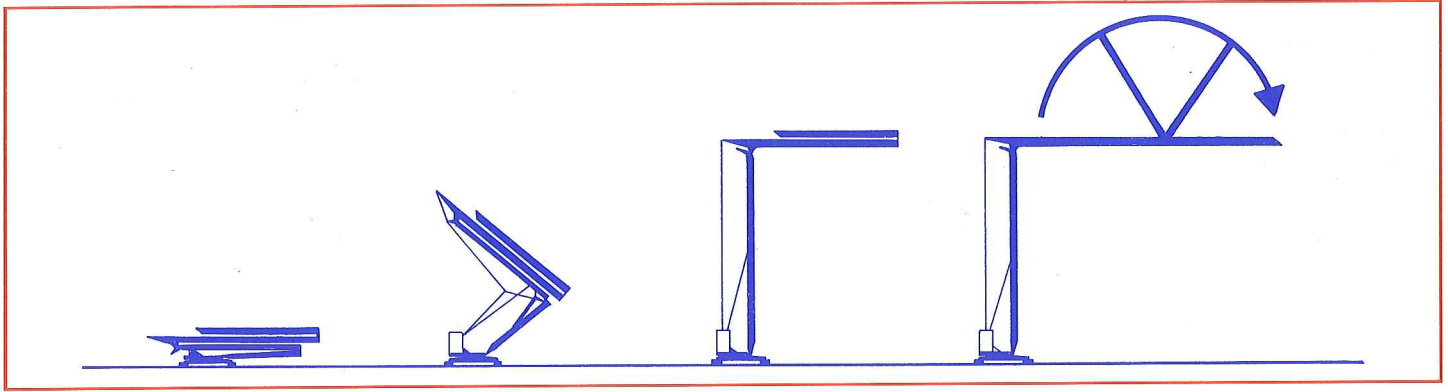
Z

Zavorra contrappeso
Counter weight
Contrepoids
Gegengewicht
Lastre de contrapeso

7800 kg

Modello
Model
Type
Typ
Tipo

FH 22



Meccanismi - Mechanisms - Mécanismes - Antriebe - Mecanismos

Sollevamento Hoisting Levage Heben Elevación	MS 5H T			m./min.	Kg.	HP	KW
				4	1.500	5	4
				17	1.500		
				34	700		
	MS 5H MT			3	1.500	3	2,2
				11	1.200		
				22	600		

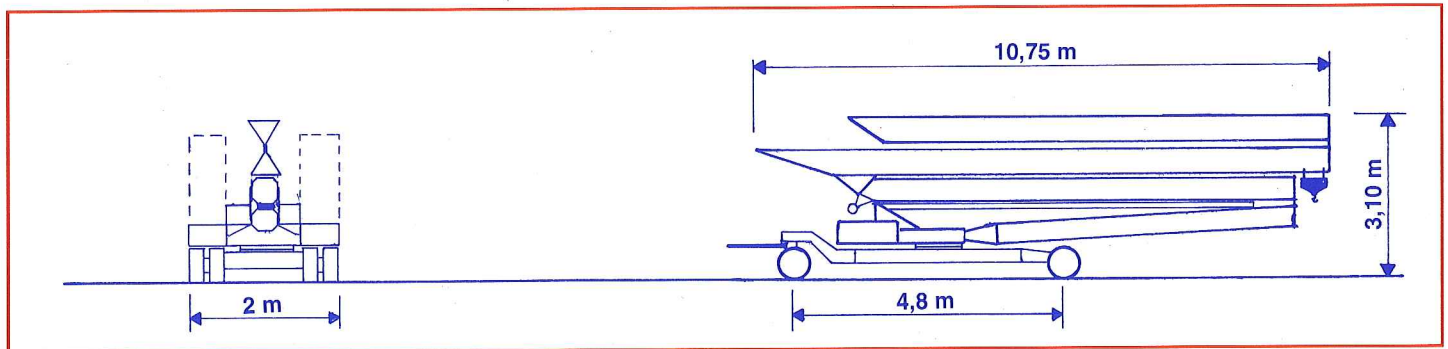
Distribuzione - Trolleying - Distribution - Katzfahren Distribución			30		1,5	1,1
--	--	--	----	--	-----	-----

Rotazione - Slewing - Orientation - Schwenken Orientación			0,2	giri/min.	1,5	1,1
			1	giri/min.		

Rete elettrica - Mains supply - Réseau - Netzstrom - Red	220/380 V	50 Hz
--	-----------	-------

Potenza elettrica necessaria - Necessary electric power - Puissance électrique nécessaire Anschlusswert - Potencia eletrica necesaria	MS 5H T	6 KW
	MS 5H MT	3 KW

Conforme alla direttiva CEE 87/405 sul livello acustico. In compliance with the EEC 87/405 instruction on noise level. Conforme à la directive CEE 87/405 sur le niveau acoustique. Gemäss EWG-Richtlinie 87/405 Schall-Leistungspegel. Conforme con la direttiva CEE 87/405 sobre el nivel acustico.



gru fari

OFFICINE FARI SRL
 via Roma 194
 36070 Castelgomberto (Vicenza) Italy
 tel. 0445/940051 - fax 0445/941363

FH 22

MODIFICHE RISERVATE - SUBJECT TO MODIFICATION - MODIFICATION RÉSERVÉES - ANDERUNGEN VORBEHALTEN