

Posiz.	DENOMINAZIONE Denominacion Denomination Benennung Dénomination	DIMENSIONI (m)	Pezzi	Peso (kg)	
				L	B
1	1° Elemento di braccio 1° Tramo de flecha 1st Jib element Auslegerschuss 1 1 er element de flèche		1	865	865
2	2° Elemento di braccio 2° Tramo de flecha 2nd Jib element Auslegerschuss 2 2 ème element de flèche		1	635	635
3	3°,4° e 5° Elemento di braccio 3°,4° e 5° Tramo de flecha 3rd, 4th and 5th Jib element Auslegerschuss 3, 4 und 5 3 ème, 4 ème e 5 ème element de flèche		3	430	1290
4	6° e 7° Elemento di braccio 6 e 7 Tramo de flecha 6th and 7th jib element Auslegerschuss 6 und 7 6 ème e 7 ème element de flèche		2	257	514
5	8° Elemento di braccio 8 Tramo de flecha 8th jib element Auslegerschuss 8 8 ème element de flèche		1	75	75
6	Controbraccio girevole Contraflecha giratoria Counter jib turntable Gegenausleger Contre-flèche tournant		1	3245	3245
7	Telaio zavorra controbraccio Soporte lastre contraflecha Pod mounting for counter jib blok Podest gegengewichtsballast Châssis de contrepoids		1	476	476
8	Blocco di contrappeso Lastre de contraflecha Counter jib blok Gegengewichtsballast Contrepoids		6	1600	9600
9	Elemento di torre Mastil Tower element Turmschuss Mats		2	1307	2614
10	Elemento di torre Mastil Tower element Turmschuss Mats		2	2283	4566
11	Blocco di appoggio Gatos Concrete pod Fundament blok Blocs d'appui		4	2450	9800
12	Blocco zavorra di base Lastre de base Base ballast blok Zentral ballaststein Lest de base		10	4000	40000
13	Crociera di base Cruz de base Cruciform base Fundament kreuz Châssis de base		1	2100	2100

NOVITÀ!!!

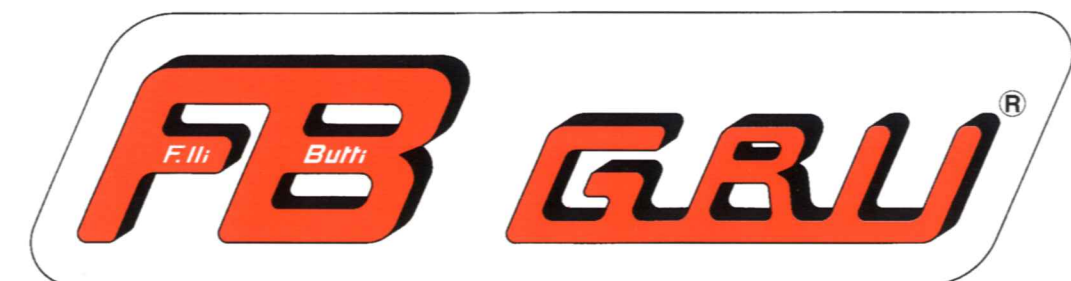
GH 142

CITY CRANE

SERIE INNOVATIVA BREVETTATA

- Sistema modulare
- Rotazione del gruppo controfreccia autonomo e indipendente (durante le fasi di montaggio)
- Braccio di distribuzione preassemblato completo di organi, carrello e funi già installate
- Connessioni elettriche con attacchi rapidi
- Strutture ottimizzate (impiego di autogru con minor portata)
- Quattro configurazioni di braccio e portate
- Cinque configurazioni di installazione

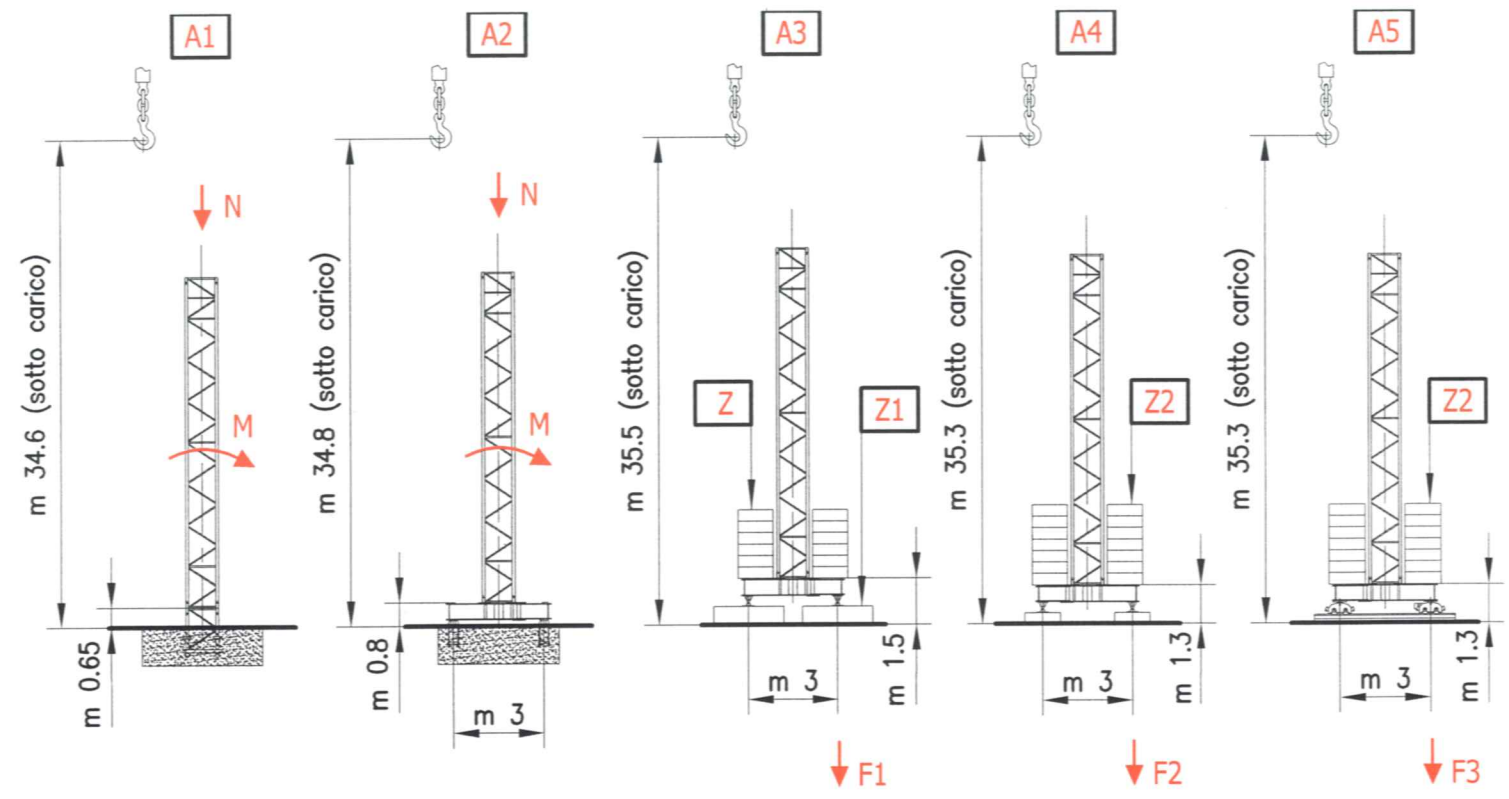
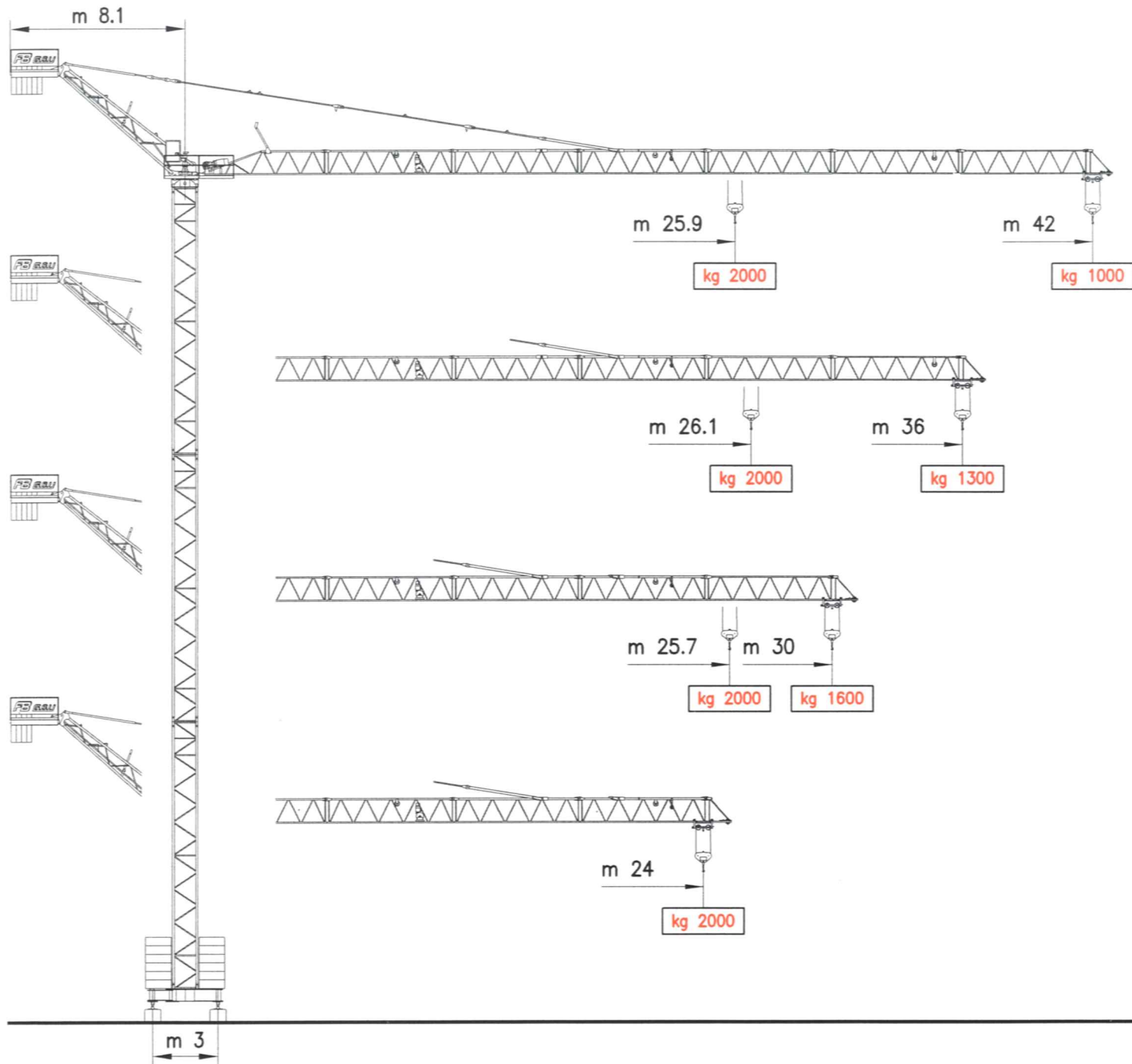
Conforme alle direttive **CE**



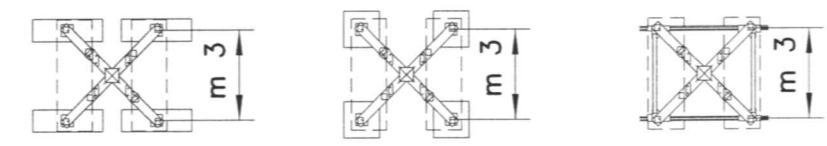
F.lli BUTTI s.r.l.

23868 Valmadrera (Lecco) Italy - Via XXV Aprile, 58
Tel. 0341/581108 (3 linee) - Fax 0341/200253
E-mail: fbgru@fbgru.it - <http://www.fbgru.it>

GH 142





Altezza MAX. utile al gancio
 Altura MAX. bajo gancho
 MAX. hakenhöhe
 Hauteur MAX. grue



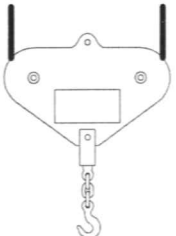
	A1		A2		A3	A4	A5
	N (kN)	M (kNm)	N (kN)	M (kNm)	F1 (kN)	F2 (kN)	F3 (kN)
IN SERVIZIO EN SERVICIO - IN SERVICE IN BETRIEB - EN SERVICE	345	875	368	881	434	428	440
FUORI SERVIZIO FUERA DE SERVICIO - OUT OF SERVICE AUSSER BETRIEB - HORS SERVICE	247	1030	270	1038	445	439	452

ZAVORRA DI BASE LASTRE DE BASE CENTRAL BALLAST ZENTRAL BALLASTSTEIN LEST DE BASE	A3	A4	A5
	Z (t)	Z1 (t)	Z2 (t)
	48	4x2.5	56


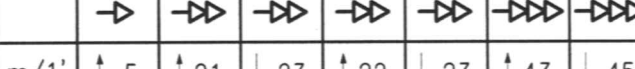



Peso della gru senza zavorre, con altezza e braccio Max.
 Peso de la grua sin lastre con flecha y altura maxima
 Crane weigh without ballast with longest jib and maximum height
 Konstruktionsgewicht
 A vide sans lest avec flèche et hauteur maximum
 **kg 16700**

Curve di carico - Curvas de cargas - Load diagrams - Lastkurven - Courbes de charges

m	24	25.7	25.9	26.1	28	30	32	34	36	37	38	39	40	41	42
Kg			2000	1982	1822	1613	1490	1382	1285	1241	1200	1160	1123	1087	1000
				2000	1841	1630	1506	1397	1300						
		2000	1984	1966	1807	1600									
	2000														



MECCANISMI- MECANISMOS - MECHANISMS - ANTRIEBE - MÉCANISMES

MOVIMENTO MOVIMIENTO MOVEMENT BEWEGUNG MOUVEMENT	ALIMENTAZIONE ALIMENTACION OPERATING VOLTAGE BETRIEBSSPANNUNG TENSION DE SERVICE	VELOCITA' - CARICO VELOCIDAD - CARGA SPEED RATE - ARM LOAD TRAGFAHIGKEIT - GESCHWINDIGKEIT VITESSE - CHARGE	POTENZA NECESSARIA POTENCIA NECESARIA POWER REQUIREMENT KRAFTE DARF PUISSANCE NECESSAIRE
SOLLEVAMENTO ELEVACION - HOISTING HEBEN - LEVAGE 	380 V 50 Hz INVERTER	 m/1' ↓ 5 ↑ 21 ↓ 23 ↑ 22 ↓ 23 ↑ 43 ↓ 45 kg 2000 2000 2000 1000 1000 1000 1000	kW 14 kW 9.2
CARRELLO CARRILLO - JIB TROLLEY LAUFKATZE - DISTRIBUTION 	380 V 50 Hz INVERTER	 m/1' 17 34	kW (max) 2.2
ROTAZIONE ROTACION - SLEWING DREHEN - ORIENTATION 	380 V 50 Hz INVERTER	g/1' rpm 0,2 → 1	daNm 4.5

Con riserve di modifica - Derecho de modificaciones reservadas - Subject to change whitout notice - Anderungen vorbehalten - Modifications réservées