

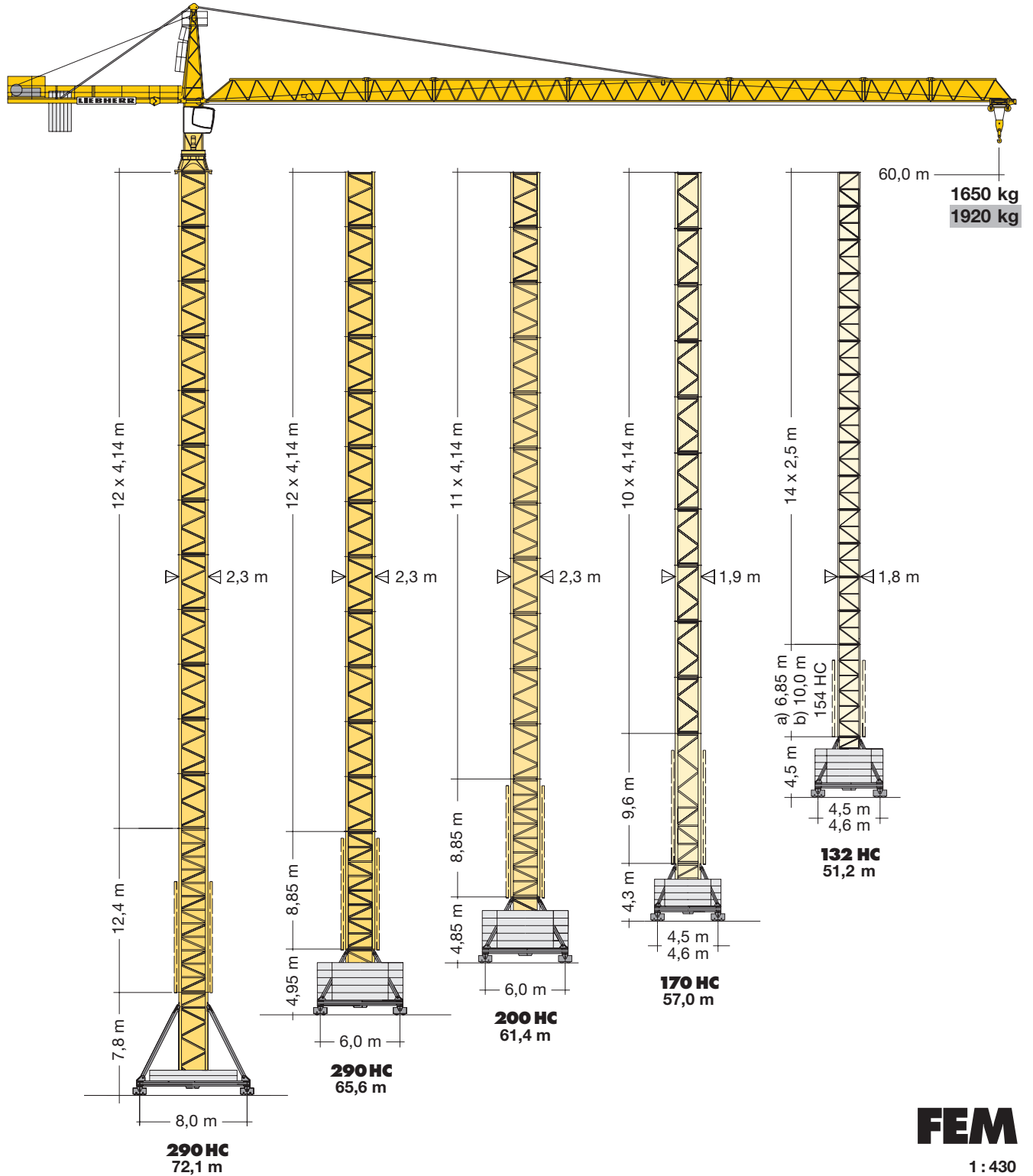
# Turmdrehkran

Tower Crane / Grue à tour / Gru a torre  
Grúa torre / Guindaste de torre

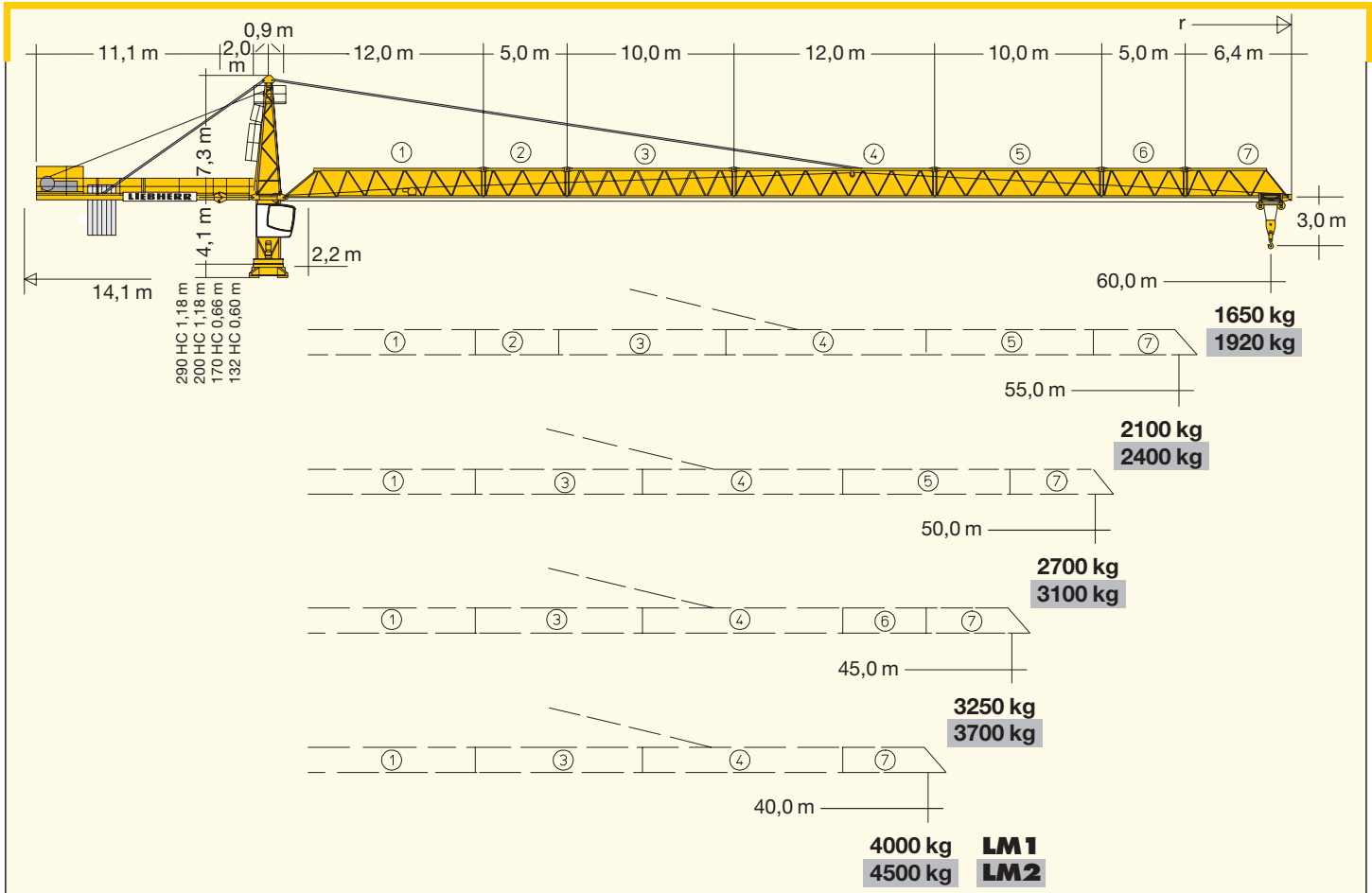
## 154 EC-H 6

## 154 EC-H 6 Litronic®

▶ **154 EC-H 6**  
**154 EC-H 6 Litronic®**  
**154 EC-H 10**



# LIEBHERR



## Hubhöhe

Hoisting height / Hauteur sous crochet / Altezza di sollevamento / Altura bajo gancho / Altura de montagem

|    |                    | 132 HC             |                    |                    |                    |                    |                    |                    |                   |                   |                   |                   |
|----|--------------------|--------------------|--------------------|--------------------|--------------------|--------------------|--------------------|--------------------|-------------------|-------------------|-------------------|-------------------|
| 15 | -                  | -                  | -                  | -                  | -                  | -                  | 46,3 <sup>**</sup> | 49,5 <sup>**</sup> | -                 | -                 | -                 | -                 |
| 14 | 48,0 <sup>**</sup> | 51,2 <sup>**</sup> | 47,5 <sup>**</sup> | 50,7 <sup>**</sup> | -                  | -                  | 43,8 <sup>**</sup> | 47,0 <sup>**</sup> | -                 | -                 | -                 | -                 |
| 13 | 45,5 <sup>**</sup> | 48,7 <sup>**</sup> | 45,0 <sup>**</sup> | 48,2 <sup>**</sup> | 42,6 <sup>**</sup> | 45,8 <sup>**</sup> | 41,3 <sup>**</sup> | 44,5 <sup>**</sup> | -                 | -                 | -                 | -                 |
| 12 | 43,0 <sup>**</sup> | 46,2 <sup>**</sup> | 42,5 <sup>**</sup> | 45,7 <sup>**</sup> | 40,1 <sup>**</sup> | 43,3 <sup>**</sup> | 38,8               | 42,0               | -                 | -                 | -                 | -                 |
| 11 | 40,5               | 43,7               | 40,0               | 43,2               | 37,6               | 40,8               | 36,3               | 39,5               | 37,7 <sup>*</sup> | -                 | 37,5 <sup>*</sup> | -                 |
| 10 | 38,0               | 41,2               | 37,5               | 40,7               | 35,1               | 38,3               | 33,8               | 37,0               | 35,2 <sup>*</sup> | 38,4 <sup>*</sup> | 35,0 <sup>*</sup> | 38,2 <sup>*</sup> |
| 9  | 35,5               | 38,7               | 35,0               | 38,2               | 32,6               | 35,8               | 31,3               | 34,5               | 32,7              | 35,9 <sup>*</sup> | 32,5              | 35,7 <sup>*</sup> |
| 8  | 33,0               | 36,2               | 32,5               | 35,7               | 30,1               | 33,3               | 28,8               | 32,0               | 30,2              | 33,4              | 30,0              | 33,2              |
| 7  | 30,5               | 33,7               | 30,0               | 33,2               | 27,6               | 30,8               | 26,3               | 29,5               | 27,7              | 30,9              | 27,5              | 30,7              |
| 6  | 28,0               | 31,2               | 27,5               | 30,7               | 25,1               | 28,3               | 23,8               | 27,0               | 25,2              | 28,4              | 25,0              | 28,2              |
| 5  | 25,5               | 28,7               | 25,0               | 28,2               | 22,6               | 25,8               | 21,3               | 24,5               | 22,7              | 25,9              | 22,5              | 25,7              |
| 4  | 23,0               | 26,2               | 22,5               | 25,7               | 20,1               | 23,3               | 18,8               | 22,0               | 20,2              | 23,4              | 20,0              | 23,2              |
| 3  | 20,5               | 23,7               | 20,0               | 23,2               | 17,6               | 20,8               | 16,3               | 19,5               | 17,7              | 20,9              | 17,5              | 20,7              |
| 2  | 18,0               | 21,2               | 17,5               | 20,7               | 15,1               | 18,3               | 13,8               | 17,0               | 15,2              | 18,4              | 15,0              | 18,2              |
| 1  | 15,5               | 18,7               | 15,0               | 18,2               | 12,6               | 15,8               | 11,3               | 14,5               | 12,7              | 15,9              | 12,5              | 15,7              |
| 0  | a) 13,0    b) 16,2 | a) 12,5    b) 15,7 | a) 10,1    b) 13,3 | a) 8,8    b) 12,0  | a) 10,2    b) 13,4 | a) 10,0    b) 13,2 |                    |                    |                   |                   |                   |                   |

|  |  |  |  |  |  |
|--|--|--|--|--|--|
|  |  |  |  |  |  |
|--|--|--|--|--|--|

\* **LM 2** Nicht möglich. / Not possible. / Pas possible. / Non possibile. / No posible. / Nao é possível.

\*\* Weitere Hubhöhen sowie Klettern im Gebäude auf Anfrage. / Further hoist heights and climbing in the building on request.  
 Hauteurs sous crochet plus élevées et hissage dans le bâtiment sur demande. / Altre altezze di sollevamento come pure varianti di gru allungabili: su richiesta. / Para alturas bajo gancho superiores y trepado en el interior del edificio, consultar. / Outras alturas de elevação e subida no edifício: conforme ao pedido.

# Ausladung und Tragfähigkeit

Radius and capacity / Portée et charge / Sbraccio e portata / Alcances y cargas / Alcance e capacidade de carga

|      |            | <b>154 EC-H 6</b> |      |      |      |      |      |      |      |      |      |      |      |      |      |      |      |      |      |      |
|------|------------|-------------------|------|------|------|------|------|------|------|------|------|------|------|------|------|------|------|------|------|------|
| m    | r          | m/kg              | m/kg |      |      |      |      |      |      |      |      |      |      |      |      |      |      |      |      |      |
|      |            |                   | 22,0 | 24,0 | 26,0 | 28,0 | 30,0 | 32,0 | 34,0 | 36,0 | 38,0 | 40,0 | 42,0 | 45,0 | 48,0 | 50,0 | 52,0 | 55,0 | 58,0 | 60,0 |
| 60,0 | (r = 61,4) | 2,2-20,6<br>6000  | 5570 | 5050 | 4610 | 4230 | 3910 | 3620 | 3370 | 3150 | 2950 | 2780 | 2610 | 2400 | 2210 | 2100 | 2000 | 1850 | 1730 | 1650 |
| 55,0 | (r = 56,4) | 2,2-22,6<br>6000  | 6000 | 5620 | 5130 | 4720 | 4360 | 4050 | 3770 | 3530 | 3310 | 3120 | 2940 | 2700 | 2490 | 2370 | 2260 | 2100 |      |      |
| 50,0 | (r = 51,4) | 2,2-25,1<br>6000  | 6000 | 6000 | 5770 | 5310 | 4920 | 4570 | 4260 | 3990 | 3750 | 3530 | 3330 | 3070 | 2840 | 2700 |      |      |      |      |
| 45,0 | (r = 46,4) | 2,2-26,3<br>6000  | 6000 | 6000 | 6000 | 5610 | 5190 | 4830 | 4500 | 4220 | 3960 | 3730 | 3530 | 3250 |      |      |      |      |      |      |
| 40,0 | (r = 41,4) | 2,2-28,0<br>6000  | 6000 | 6000 | 6000 | 5990 | 5550 | 5160 | 4820 | 4510 | 4240 | 4000 |      |      |      |      |      |      |      |      |

# Hubhöhe

Hoisting height / Hauteur sous crochet / Altezza di sollevamento / Altura bajo gancho / Altura de montagem

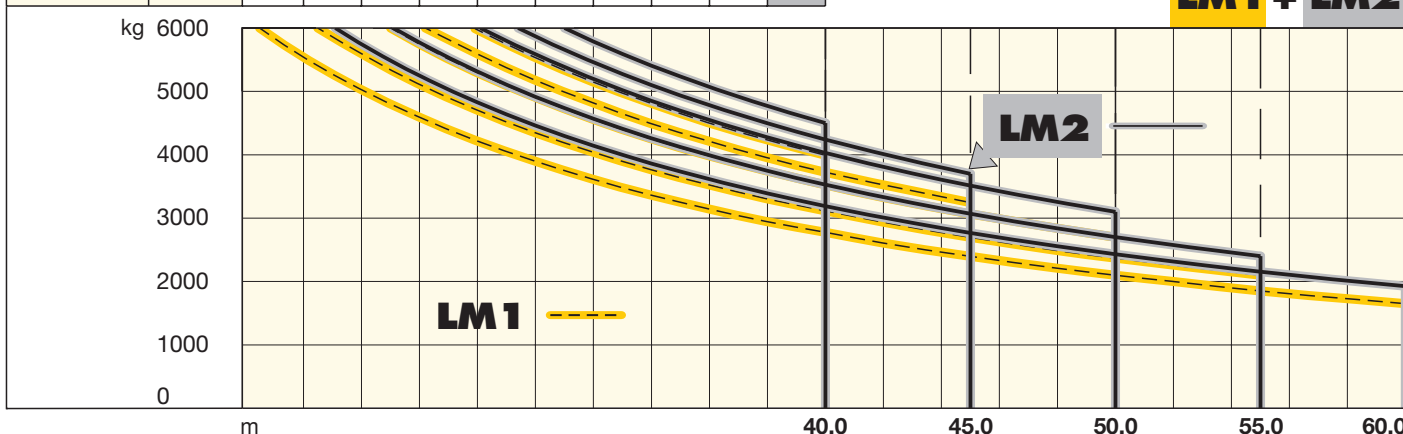
|    | <b>170 HC</b>      |                    | <b>200 HC</b>      |                    |                    | <b>290 HC</b>      |                    |                    |                    |                    |                    |
|----|--------------------|--------------------|--------------------|--------------------|--------------------|--------------------|--------------------|--------------------|--------------------|--------------------|--------------------|
| 13 | -                  | -                  | -                  | -                  | -                  | -                  | 68,8 <sup>**</sup> | -                  | -                  | -                  | -                  |
| 12 | -                  | -                  | -                  | -                  | -                  | 61,0 <sup>**</sup> | 64,6 <sup>**</sup> | -                  | -                  | -                  | 72,1 <sup>**</sup> |
| 11 | -                  | -                  | 56,9 <sup>**</sup> | 61,4 <sup>**</sup> | -                  | 56,8 <sup>**</sup> | 60,4 <sup>**</sup> | 61,5 <sup>**</sup> | -                  | -                  | 68,0 <sup>**</sup> |
| 10 | 52,9 <sup>**</sup> | 57,0 <sup>**</sup> | 52,8 <sup>**</sup> | 57,3 <sup>**</sup> | -                  | 52,7 <sup>**</sup> | 56,3 <sup>**</sup> | 57,4 <sup>**</sup> | 54,1 <sup>*</sup>  | 57,7 <sup>*</sup>  | 63,8 <sup>**</sup> |
| 9  | 48,8 <sup>**</sup> | 52,9 <sup>**</sup> | 48,7 <sup>**</sup> | 53,2 <sup>**</sup> | 50,0 <sup>*</sup>  | 48,5 <sup>**</sup> | 52,2 <sup>**</sup> | 53,3 <sup>**</sup> | 50,0 <sup>*</sup>  | 53,6 <sup>**</sup> | 59,7 <sup>**</sup> |
| 8  | 44,7 <sup>**</sup> | 48,7 <sup>**</sup> | 44,5 <sup>**</sup> | 49,1 <sup>**</sup> | 45,9 <sup>**</sup> | 44,4 <sup>**</sup> | 48,0 <sup>**</sup> | 49,2 <sup>**</sup> | 45,9 <sup>**</sup> | 49,4 <sup>**</sup> | 55,6 <sup>**</sup> |
| 7  | 40,5 <sup>**</sup> | 44,6 <sup>**</sup> | 40,4 <sup>**</sup> | 45,0 <sup>**</sup> | 41,7 <sup>**</sup> | 40,3 <sup>**</sup> | 43,9 <sup>**</sup> | 45,0 <sup>**</sup> | 41,7 <sup>**</sup> | 45,3 <sup>**</sup> | 51,4 <sup>**</sup> |
| 6  | 36,4 <sup>**</sup> | 40,4 <sup>**</sup> | 36,2 <sup>**</sup> | 40,8 <sup>**</sup> | 37,6 <sup>**</sup> | 36,1 <sup>**</sup> | 39,7 <sup>**</sup> | 40,9 <sup>**</sup> | 37,6 <sup>**</sup> | 41,1 <sup>**</sup> | 47,3 <sup>**</sup> |
| 5  | 32,3 <sup>**</sup> | 36,3 <sup>**</sup> | 32,1 <sup>**</sup> | 36,7 <sup>**</sup> | 33,4 <sup>**</sup> | 32,0 <sup>**</sup> | 35,6 <sup>**</sup> | 36,7 <sup>**</sup> | 33,4 <sup>**</sup> | 37,0 <sup>**</sup> | 43,1 <sup>**</sup> |
| 4  | 28,1 <sup>**</sup> | 32,2 <sup>**</sup> | 28,0 <sup>**</sup> | 32,6 <sup>**</sup> | 29,3 <sup>**</sup> | 27,9 <sup>**</sup> | 31,4 <sup>**</sup> | 32,6 <sup>**</sup> | 29,3 <sup>**</sup> | 32,9 <sup>**</sup> | 39,0 <sup>**</sup> |
| 3  | 24,0 <sup>**</sup> | 28,0 <sup>**</sup> | 23,8 <sup>**</sup> | 28,4 <sup>**</sup> | 25,2 <sup>**</sup> | 23,7 <sup>**</sup> | 27,3 <sup>**</sup> | 28,5 <sup>**</sup> | 25,2 <sup>**</sup> | 28,7 <sup>**</sup> | 34,8 <sup>**</sup> |
| 2  | 19,8 <sup>**</sup> | 23,9 <sup>**</sup> | 19,7 <sup>**</sup> | 24,3 <sup>**</sup> | 21,0 <sup>**</sup> | 19,6 <sup>**</sup> | 23,2 <sup>**</sup> | 24,3 <sup>**</sup> | 21,0 <sup>**</sup> | 24,6 <sup>**</sup> | 30,7 <sup>**</sup> |
| 1  | 15,7 <sup>**</sup> | 19,7 <sup>**</sup> | 15,6 <sup>**</sup> | 20,1 <sup>**</sup> | 16,9 <sup>**</sup> | 15,5 <sup>**</sup> | 19,0 <sup>**</sup> | 20,2 <sup>**</sup> | 16,9 <sup>**</sup> | 20,4 <sup>**</sup> | 26,6 <sup>**</sup> |
| 0  | 11,6 <sup>**</sup> | 15,6 <sup>**</sup> | 11,4 <sup>**</sup> | 16,0 <sup>**</sup> | 12,7 <sup>**</sup> | 11,3 <sup>**</sup> | 14,9 <sup>**</sup> | 16,1 <sup>**</sup> | 12,7 <sup>**</sup> | 16,3 <sup>**</sup> | 22,4 <sup>**</sup> |

# Ausladung und Tragfähigkeit

Radius and capacity / Portée et charge / Sbraccio e portata / Alcances y cargas / Alcance e capacidade de carga

| m    | r          | m/kg             | 154 EC-H 6 Litronic® |      |      |      |      |      |      |      |      |      |      |      |      |      |      |      |      |      |
|------|------------|------------------|----------------------|------|------|------|------|------|------|------|------|------|------|------|------|------|------|------|------|------|
|      |            |                  | m/kg                 |      |      |      |      |      |      |      |      |      |      |      |      |      |      |      |      |      |
|      |            |                  | 22,0                 | 24,0 | 26,0 | 28,0 | 30,0 | 32,0 | 34,0 | 36,0 | 38,0 | 40,0 | 42,0 | 45,0 | 48,0 | 50,0 | 52,0 | 55,0 | 58,0 | 60,0 |
| 60,0 | (r = 61,4) | 2,2-23,1<br>6000 | 6000                 | 5740 | 5250 | 4830 | 4460 | 4140 | 3860 | 3610 | 3390 | 3190 | 3010 | 2770 | 2560 | 2430 | 2310 | 2150 | 2010 | 1920 |
| 55,0 | (r = 56,4) | 2,2-25,1<br>6000 | 6000                 | 6000 | 5770 | 5310 | 4910 | 4570 | 4260 | 3990 | 3750 | 3530 | 3330 | 3070 | 2840 | 2700 | 2570 | 2400 |      |      |
| 50,0 | (r = 51,4) | 2,2-28,1<br>6000 | 6000                 | 6000 | 6000 | 5580 | 5190 | 4850 | 4550 | 4270 | 4030 | 3810 | 3510 | 3250 | 3100 |      |      |      |      |      |
| 45,0 | (r = 46,4) | 2,2-29,4<br>6000 | 6000                 | 6000 | 6000 | 5870 | 5460 | 5100 | 4780 | 4500 | 4240 | 4010 | 3700 |      |      |      |      |      |      |      |
| 40,0 | (r = 41,4) | 2,2-31,0<br>6000 | 6000                 | 6000 | 6000 | 6000 | 5780 | 5410 | 5070 | 4770 | 4500 |      |      |      |      |      |      |      |      |      |

**LM1 + LM2**



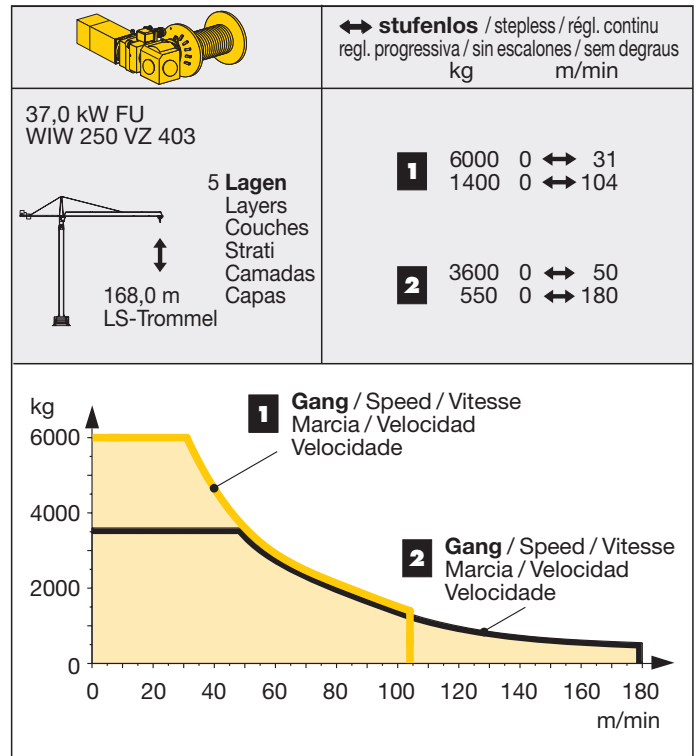
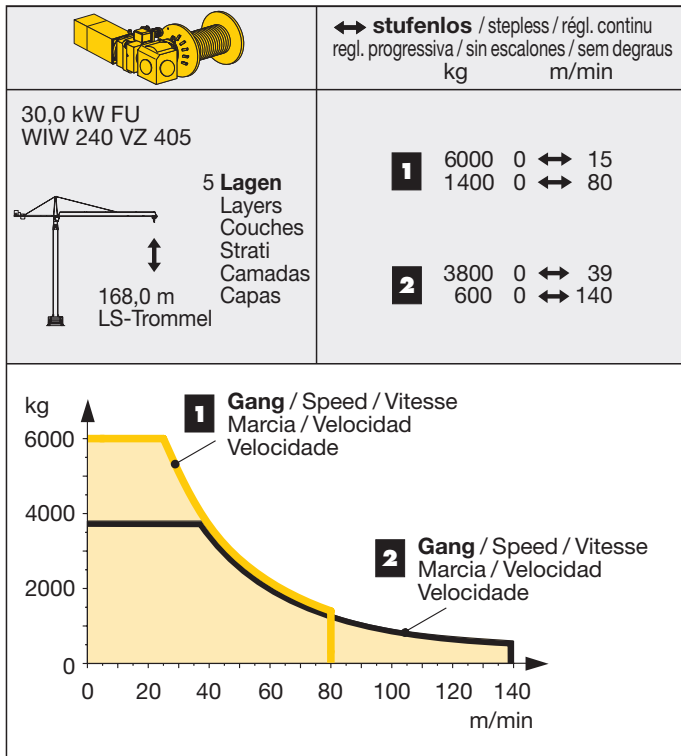
## Antriebe

Driving units / Mécanismes d'entraînement / Azionamenti / Mecanismos / Mecanismos

|  |                                     |   |
|--|-------------------------------------|---|
|  | 0 ↔ 0,8 U/min<br>sl./min<br>tr./min | 1 x 7,5 kW  |
|  | 0 ↔ 100,0 m/min                     | 5,5 kW FU   |
|  | 25,0 m/min                          | 2 x 3,0 kW (132 HC)<br>2 x 7,5 kW (290 HC)<br>2 x 5,5 kW (200 HC, 170 HC) |
|  | <b>kVA</b>                          | 22 kW 30 kW FU 37 kW FU<br>52,0 45,0 50,0                                 |

|  |  | Gang / Gear / Rapport<br>Marcia / Velocidad<br>Velocidade kg m/min |                                    |
|--|--|--|------------------------------------|
| 22,0 / 18,0 / 14,0 kW, 2-Gang<br>Elmag<br>WIW 220 RX 047 |  |  |                                    |
|  | 80,0 m   | <b>2 Lagen</b><br>Layers<br>Couches<br>Strati<br>Camadas<br>Capas  |                                    |
|  |  | 1  | 6000 3,0<br>6000 14,0<br>4100 27,0 |
|  |  | 2  | 2500 7,7<br>2500 35,0<br>1300 70,0 |
| <b>LM 2</b>  | Nicht möglich. / Not possible.<br>Pas possible. / Non possible.<br>No posible. / Nao é possível. |  |                                    |

Weitere Elmag-Hubwerke: siehe Broschüre „Zusätzliche Hubwerksvarianten“ / Further hoist gears: see brochure „Additional hoist gear variants“ / Autres mécanismes de levage: voir brochure „Variantes supplémentaires du mécanisme de levage“ / Ulteriori organi ad innesto elettromagnetico: vedere prospetto „argani alternativi“ / Otros mecanismos de elevación de Elmag: Ver folleto „Mecanismos de elevación adicionales“ / Outros mecanismos de elevacao de ELMAG: Ver Folheto „Mecanismos de elevação adicionais“



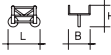
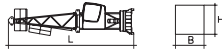
**LM 2** Abweichende Geschwindigkeiten und Betriebsbedingungen. / Variant speeds and service conditions. / Vitesses et conditions de fonctionnement différentes. / Differenti velocità e condizioni di funzionamento. / Otras velocidades y características de funcionamiento. Outras velocidades e características de funcionamento.

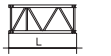
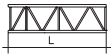

## Kolli-Liste

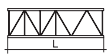
Packing List / Liste de colisage / Lista dei colli / Lista de contenido / Lista de embalagem

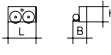
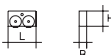
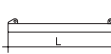
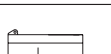
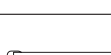

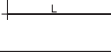
Montagewichte: siehe Betriebsanleitung. / Erection weights: see instruction manual. / Poids de montage: voir manuel de service. / Pesos de montaje: vedasi le istruzioni sull'uso. / Pesos de montagem: vejäm-se es instruções p. uso. / Peso para el montaje: según manual.

| Kranoberteil                  |                      | Upper part of crane / Partie supérieure de grue / Parte superiore della gru   | Parte superior grúa / Parte superior do guindaste |  | L (m)  | B (m) | H (m) | kg*             |      |
|-------------------------------|----------------------|---|---|--|--------|-------|-------|-----------------|------|
| Pos. Item Rep. Voce Pos. Ref. | Anz. Qty. Qta. Cant. | <b>Kabine mit Drehbühne</b> / Cabin with slewing platform<br>Cabine avec ensemble mât-cabine / Cabina con piattaforma girevole / Plataforma de giro<br>Cabina com plataforma giratório  |   |  | 132 HC | 5,15  | 2,44  | 2,48            | 7000 |
|                               |                      |   |   |  | 170 HC | 5,20  | 2,45  | 2,65            | 7200 |
|                               |                      |   |   |  | 200 HC | 6,00  | 2,74  | 2,65            | 7400 |
|                               |                      |   |   |  | 290 HC | 6,00  | 2,74  | 2,65            | 7400 |
| 1                             | 1                    |   |   |  |        |       |       |                 |      |
| 2                             | 1                    | <b>Turmspitze</b> / Tower head section<br>Porte-flèche / Testa porta-braccio<br>Cabeça de apoio de lança / Cabeza de torre  |   |  | 7,30   | 1,48  | 1,70  | 1870            |      |
| 3                             | 1                    | <b>Hubwerkseinheit</b> / Hoist gear unit / Treuil de levage<br>Gruppo meccanismo sollevamento / Mecanismo de elevación / Grupo de mecanismo elevatório  |   |  | 3,60   | 2,40  | 1,80  | 3230            |      |
| 4                             | 1                    | <b>Gegenausleger</b> / Counter-jib<br>Contre-flèche / Controbraccio<br>Contrapluma / Contra-lança   |   |  | 13,11  | 2,42  | 0,57  | 2850            |      |
| 5                             | 1                    | <b>Gegenausleger mit Hubwerkseinheit 45 kW</b><br>Counter-jib with hoist gear unit / Contre-flèche avec treuil de levage / Controbraccio con gruppo meccanismo sollevamento / Contrapluma con mecanismo de elevación / Contra-lança com grupo de mecanismo elevatório |   |  | 13,11  | 2,42  | 2,20  | 7950            |      |
| 6                             | 1                    | <b>Ausleger-Anlenkstück</b> / Jib heel section<br>Pied de flèche / Settore articolato di braccio<br>Base articulada de lança / Pluma tramo primero  |   |  | 12,24  | 1,58  | 1,79  | ① 2220          |      |
| 7                             | 1                    | <b>Ausleger-Zwischenstück</b> / Intermediate jib section<br>Élément intermédiaire de flèche / Spezzone di braccio<br>Peça suplementar da lança / Tramo intermedio pluma   |   |  | 12,30  | 1,25  | 1,70  | ④ 1640          |      |
| 8                             | 2                    | <b>Ausleger-Zwischenstück</b> / Intermediate jib section<br>Élément intermédiaire de flèche / Spezzone di braccio<br>Peça suplementar da lança / Tramo intermedio pluma   |   |  | 10,30  | 1,25  | 1,70  | ③ 1130<br>⑤ 750 |      |
| 9                             | 2                    | <b>Ausleger-Zwischenstück</b> / Intermediate jib section<br>Élément intermédiaire de flèche / Spezzone di braccio<br>Peça suplementar da lança / Tramo intermedio pluma   |   |  | 5,25   | 1,25  | 1,68  | ⑥ 370<br>② 630  |      |
| 10                            | 1                    | <b>Ausleger-Kopfstück</b> / Jib head<br>Pointe de flèche / Punta freccia<br>Cabeça de lança / Tramo punta de pluma  |   |  | 6,51   | 1,43  | 1,88  | ⑦ 500           |      |

| Pos. Item Rep. Pos. Ref. | Anz. Qty. Qte. Qta. Cant. |   |   | L (m)  | B (m)                        | H (m)                        | kg*                          |
|--------------------------|---------------------------|---|---|--|------------------------------|------------------------------|------------------------------|
| 11                       | 1                         | <b>Laufkatze und Lasthaken</b> / Trolley and hook<br>Chariot de distribution et crochet / Carrello con gancio<br>Carrito y gancho / Carro de ponte e gancho   |  | 1,90   | 1,42                         | 1,38                         | 915                          |
| 12                       | 1                         | <b>Drehbühne und Turmspitze</b> / Slewing platform and tower head section / Ensemble mât-cabine et porte-flèche<br>Piattaforma girevole e cuspid / Plataforma de giro y cabeza torre / Plataforma giratória e cabeça de torre   |  | 132 HC 12,20<br>170 HC 12,20<br>200 HC 12,70<br>290 HC 12,70 | 2,45<br>2,45<br>2,74<br>2,74 | 2,62<br>2,62<br>2,65<br>2,65 | 8700<br>8960<br>9270<br>9270 |
| 13                       | 1                         | <b>Ausleger- und Gegenausleger-Abspannung</b> / Jib and counter-jib suspension<br>Haubanage de flèche et de contre-flèche / Attrezzatura di ancoraggio di braccio e controbraccio<br>Tirantes de sost en pluma y contrapluma / Grupo de ancoragem de lança e contra-lança |   | 8,20   | 0,55                         | 0,12                         | 1170                         |
|                          |                           |   |   | 5,87   | 0,20                         | 0,16                         | 380                          |

| <b>Turm</b> |    | <b>Tower / Mât / Torre</b>   | <b>Torre / Torre</b>  |  |   |   |   |
|-------------|----|--|---|--|---|---|---|
| 14          | 14 | <b>Turmstück</b> / Tower section<br>Elément de mât / Elemento di torre<br>Torre / Torre  |  | 132 HC 2,50<br>170 HC 4,14<br>200 HC 4,14<br>290 HC 4,14                         | 1,80<br>1,90<br>2,30<br>2,30                | 1,80<br>1,90<br>2,30<br>2,30                | 1050<br>1850<br>2050<br>2260                |
| 15          | 7  | <b>Turmstück lang</b> / Long tower section<br>Elément de mât long / Elemento di torre, lungo<br>Tramo de torre largo / Peça de torre, comprida |  | 132 HC 5,0<br>132 HC 10,0<br>132 HC 12,5   | 1,80<br>1,80<br>1,80                        | 1,80<br>1,80<br>1,80                        | 1960<br>3400<br>4200                        |
| 16          | 1  | <b>Grundturmstück</b> / Base tower section<br>Mât de base / Elemento di torre base<br>Tramo torre base / Peça de base de torre                 |  | 154 HC 6,85<br>154 HC 10,00<br>170 HC 9,60<br>200 HC 8,85<br>290 HC 8,85 (12,42) | 1,80<br>1,80<br>1,90<br>2,30<br>2,30 (2,30) | 1,80<br>1,80<br>1,90<br>2,30<br>2,30 (2,30) | 2730<br>3990<br>4350<br>4100<br>4580 (7700) |

| <b>Klettereinrichtung</b> |   | <b>Climbing equipment / Equipement de télescopage / Attrezzatura per allungamento della gru</b>  | <b>Equipo de trepado / Acessórios p. subida no edifício</b>                       |   |                                      |  |                                      |
|---------------------------|---|--|---|---|--------------------------------------|--|--------------------------------------|
| 17                        | 1 | <b>Führungsstück kpl.</b> / Guide section cpl. / Cage<br>télescopique cpl. / Gabbia di sopraelevazione compl.<br>Peça de guia compl. / Torre de montaje completa   |  | 132 HC 6,45<br>132 HC 9,60<br>170 HC 9,04<br>200 HC 8,39<br>290 HC 8,39 | 2,10<br>2,10<br>2,31<br>2,68<br>2,68 | 2,42<br>2,42<br>2,28<br>2,58 (3,04)<br>2,58 (3,04) | 2660<br>4410<br>4750<br>5100<br>5100 |
| 18                        | 1 | <b>Hydraulikanlage, Stütz- u. Klettertraverse</b> / Hydraulic unit, supporting a. climbing cross members / Système hydraulique avec traverses d'appui et de télescopage<br>Sistema idraulico, travesa di appoggio e allungamento gru / Instalação hidráulica, travessa de apoio e subida / Sistema hidráulico con travesa de apoyo y trepado |   | 132 HC 2,87<br>170 HC 2,00<br>200 HC 2,30<br>290 HC 2,30                | 2,12<br>1,10<br>1,25<br>1,25         | 1,06<br>1,00<br>1,00<br>1,00                       | 1050<br>1100<br>1150<br>1150         |

| <b>Unterwagen</b> |       | <b>Undercarriage / Châssis / Carro della gru</b>  | <b>Carro con mástil / Carro de guindaste</b>  |   |   |   |   |
|-------------------|-------|---|---|---|---|---|---|
| 19                | 2     | <b>Fahrschemel mit Antrieb</b> / Rail bogie with drive<br>Bogie moteur / Telaio con gruppo propulsore<br>Quadro sem grupo de propulsão / Caja rodillo motriz  |   | 132 HC 1,38<br>170 HC 1,46<br>200 HC 1,46<br>290 HC 1,63 (1,46)               | 0,88<br>0,84<br>0,84<br>0,92 (0,84)               | 0,87<br>0,87<br>0,87<br>0,95 (0,87)               | 900<br>920<br>920<br>1690 (920)                         |
| 20                | 2     | <b>Fahrschemel ohne Antrieb</b> / Rail bogie without drive<br>Bogie fou / Telaio senza gruppo propulsore / Quadro com grupo de propulsão / Caja rodillo conducido                                     |  | 132 HC 1,17<br>170 HC 1,15<br>200 HC 1,15<br>290 HC 1,37 (1,15)               | 0,60<br>0,60<br>0,60<br>0,62 (0,60)               | 0,87<br>0,87<br>0,87<br>0,95 (0,87)               | 860<br>880<br>880<br>1340 (880)                         |
| 21                | 1     | <b>Tragholm lang</b> / Long support arm<br>Longeron long / Longherone lungo<br>Brazo largo soporte / Travessa comprida  |  | 132 HC 7,12<br>170 HC 7,15<br>200 HC 9,10<br>290 HC 9,10 (11,95)              | 0,78<br>0,80<br>0,82<br>0,80 (0,82)               | 0,65<br>0,70<br>0,74<br>0,80 (0,80)               | 950<br>1070<br>1350<br>1650 (2200)                      |
| 22                | 2     | <b>Tragholm kurz</b> / Short support arm<br>Longeron court / Longherone corto<br>Brazo corto soporte / Travessa curta   |  | 132 HC 3,45<br>170 HC 3,45<br>200 HC 4,41<br>290 HC 4,45 (5,58)               | 0,56<br>0,60<br>0,62<br>0,77 (0,65)               | 0,55<br>0,70<br>0,71<br>0,77 (0,77)               | 408<br>500<br>615<br>800 (1035)                         |
| 23                | 2 + 2 | <b>Randträger</b> / Border support<br>Traverse / Supporti base<br>Traviesa / Apoio de bordo   |  | 132 HC 4,02<br>170 HC 4,08 - 4,30<br>200 HC 5,48 - 5,46<br>290 HC 5,46 - 5,40 | 0,35<br>0,16 - 0,33<br>0,11 - 0,17<br>0,11 - 0,18 | 0,12<br>0,11 - 0,14<br>0,16 - 0,38<br>0,16 - 0,38 | 95<br>80 - 200<br>118 - 454<br>175 - 525<br>(366 - 912) |
| 24                | 4     | <b>Stützholm</b> / Support strut<br>Hauban de châssis / Correnti di appoggio<br>Tirante vertical / Travessa de apoio  |  | 132 HC 3,78<br>170 HC 3,53<br>200 HC 4,23<br>290 HC 4,14 (6,55)               | 0,15<br>0,25<br>0,17<br>0,18 (0,22)               | 0,22<br>0,17<br>0,25<br>0,25 (0,25)               | 200<br>240<br>275<br>320 (600)                          |
| 25                | 1     | <b>Unterwagen-Turmstück</b> / Undercarriage tower section<br>Mât de châssis / Elemento di torre del carro<br>Tramo de carro / Peça de torre do chassis  |  | 132 HC 3,50<br>170 HC 3,30<br>200 HC 3,73<br>290 HC 3,73 (6,70)               | 2,06<br>2,15<br>2,52<br>2,62 (2,53)               | 2,06<br>2,15<br>2,52<br>2,62 (2,53)               | 1320<br>2000<br>1950<br>2550 (3800)                     |
| 26                | 1     | <b>Stapel Aufstiege und Podeste</b> / Bundle of ladders and platforms<br>Faisceau d'échelles et de plates-formes / Serie di scale e rampe<br>Paquete de escaleras y plataformas / Escadas e patamares |   | 132 HC 3,50   | 1,20  | 1,00  | 1000  |
| 27                | 1     | <b>Kiste mit Kleinteilen</b> / Crate with small parts<br>Caisse contenant des accessoires / Cassa con accessori<br>Caja con accesorios / Caixa de acessórios  |   | 2,00  | 1,00  | 1,00  | 2000  |

( ) **Angaben in Klammern gelten für 8 m-Unterwagen.** / The data in brackets are valid for an undercarriage of 8 m. / Les données techniques indiquées entre parenthèses sont valables pour un châssis de 8 m. / Caratteristiche in (..) valgono per carro di 8 m. / Los datos entre paréntesis son válidos para carro de 8 m. / Características em (..) válidas pelo chassis de 8 m.

\* **Einzelgewichte.** / Single weights. / Poids individuels. / Pesì di componenti. / Pesos de peças componentes. / Pesos unitarios.

**Konstruktionsänderungen vorbehalten!**  
Subject to alterations! / Sous réserves de modifications!  
Si fa riserva di modifiche! / Salvo modificação da construação!  
¡Sujeto a modificaciones!

**Sämtliche Angaben erfolgen ohne Gewähr.** / This information is supplied without liability.  
Ces renseignements sont sans garantie. / Le indicazioni contenute si intendono salvo errori ed omissioni.  
Declinamos toda responsabilidad derivada de la información proporcionada. / Declinamos qualquer responsabilidade quanto à informação fornecida.