

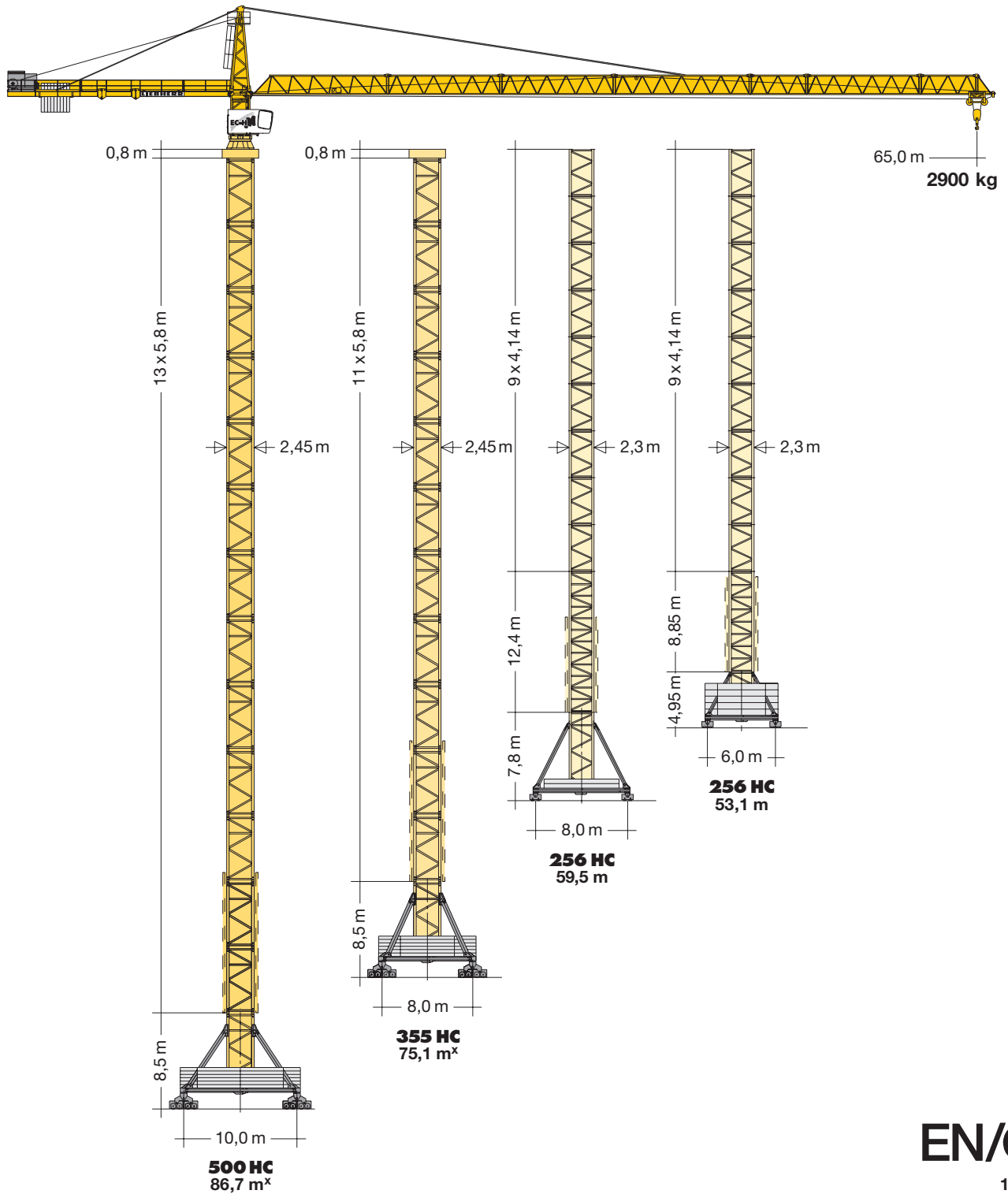
# Turmdrehkran

Tower Crane / Grue à tour / Gru a torre  
Grúa torre / Guindaste de torre

## 245 EC-HM 8 FR.tronic®

▶ 245 EC-HM 8 FR.tronic®

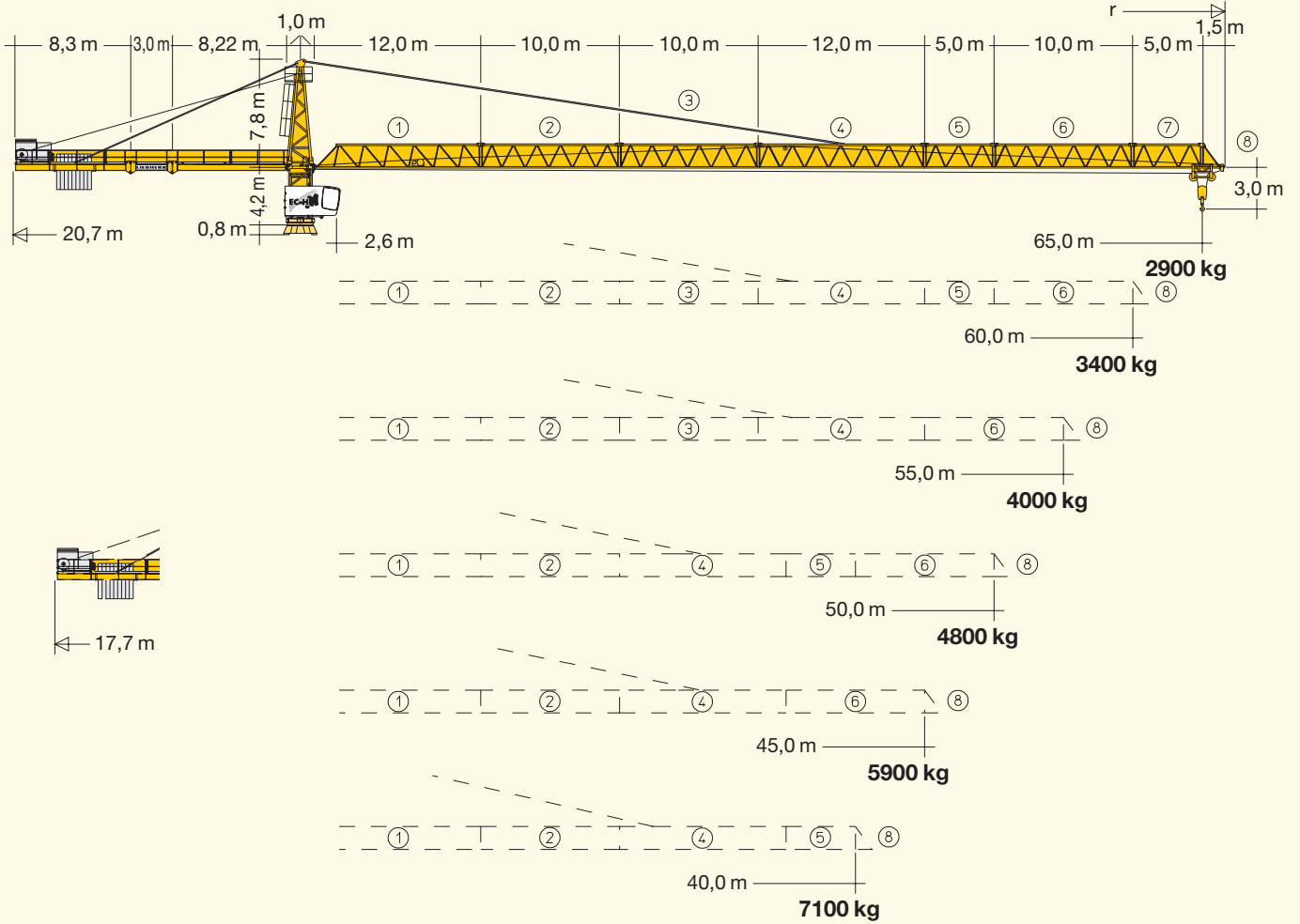
245 EC-HM 12 FR.tronic®



EN/CE

1:530

# LIEBHERR



# Hubhöhe

Hoisting height / Hauteur sous crochet / Altezza di sollevamento / Altura bajo gancho / Altura de montagem

256 HC				
10	-	-	56,1*	-
9	48,4*	53,1*	51,9	59,5*
8	44,2	48,9	47,8	55,3
7	40,1	44,8	43,7	51,2
6	36,0	40,6	39,5	47,0
5	31,8	36,5	35,4	42,9
4	27,7	32,4	31,2	38,8
3	23,5	28,2	27,1	34,6
2	19,4	24,1	23,0	30,5
1	15,3	19,9	18,8	26,3
0	11,1	15,8	14,7	22,2
m				

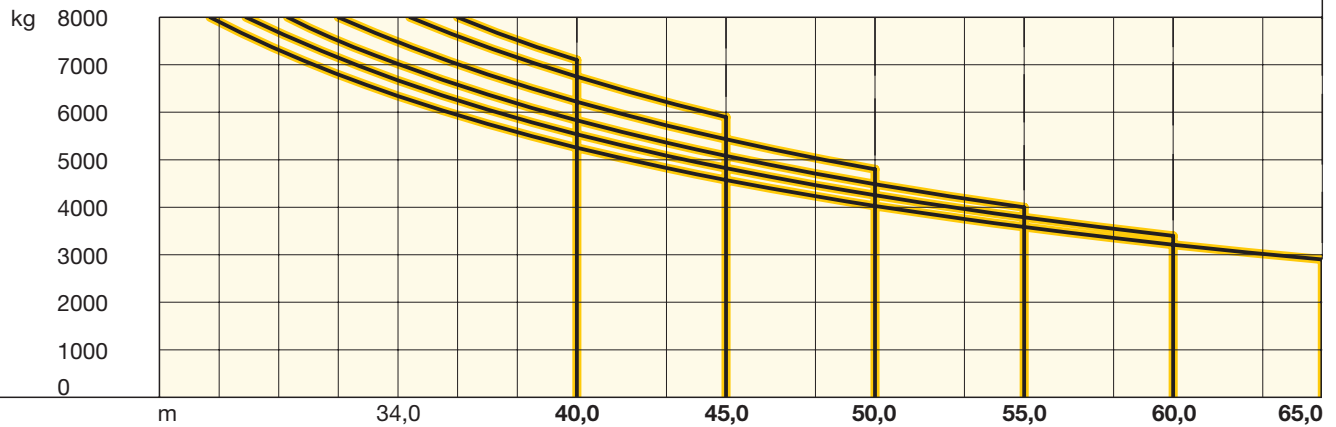


**S = verstärkt**  
reinforced  
renforcé  
rinforzato  
reforzado  
reforçado



**Klettern im Gebäude auf Anfrage**  
Climbing inside building on request  
Télescopage en bâtiment sur demande  
Telescopaggio all'interno dell'edificio, su richiesta  
Para trepado en el interior del edificio, consultar  
Subida no edificio, conforme ao pedido

		<b>245 EC-HM 8 FR.tronic®</b>																	
m	r	m/kg	m/kg																
			28,0	30,0	32,0	34,0	36,0	38,0	40,0	43,0	45,0	48,0	50,0	53,0	55,0	58,0	60,0	63,0	65,0
65,0	(r = 66,6)	2,6-27,7 8000	7900	7310	6790	6340	5940	5580	5260	4830	4570	4230	4030	3750	3580	3350	3210	3020	2900
60,0	(r = 61,6)	2,6-28,9 8000	8000	7680	7150	6670	6250	5880	5540	5090	4820	4470	4250	3960	3790	3550	3400		
55,0	(r = 56,6)	2,6-30,3 8000	8000	8000	7510	7020	6580	6180	5830	5360	5080	4710	4490	4180	4000				
50,0	(r = 51,6)	2,6-32,0 8000	8000	8000	8000	7480	7010	6600	6220	5730	5430	5040	4800						
45,0	(r = 46,6)	2,6-34,4 8000	8000	8000	8000	8000	7600	7150	6750	6220	5900								
40,0	(r = 41,6)	2,6-36,0 8000	8000	8000	8000	8000	7990	7520	7100										



## Hubhöhe

Hoisting height / Hauteur sous crochet / Altezza di sollevamento / Altura bajo gancho / Altura de montagem

	<b>355 HC</b>			<b>500 HC</b>	
13	-	-	-	78,6*	86,7 <sup>x</sup>
12	-	-	-	72,8	80,9*
11	67,0*	78,6 <sup>x</sup>	75,1 <sup>x</sup>	67,0	75,1
10	61,2	72,8*	69,3*	61,2	69,3
9	55,4	67,0	63,5	55,4	63,5
8	49,6	61,2	57,7	49,6	57,7
7	43,8	55,4	51,9	43,8	51,9
6	38,0	49,6	46,1	38,0	46,1
5	32,2	43,8	40,3	32,2	40,3
4	26,4	38,0	34,5	26,4	34,5
3	20,6	32,2	28,7	20,6	28,7
2	14,8	26,4	22,9	14,8	22,9
1	9,0	20,6	17,1	9,0	17,1
0	3,2	14,8	11,3	3,2	11,3

m			m	

x = Nur bei Windzone C 10

Only in case of wind zone C 10

Seulement en cas de zone de vent C 10

Solo in zona vento C 10

Solo en zona de viento C 10

Só em zona de vento C 10

Weitere Hubhöhen in Abhängigkeit von Windzonen auf Anfrage


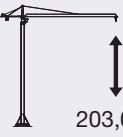
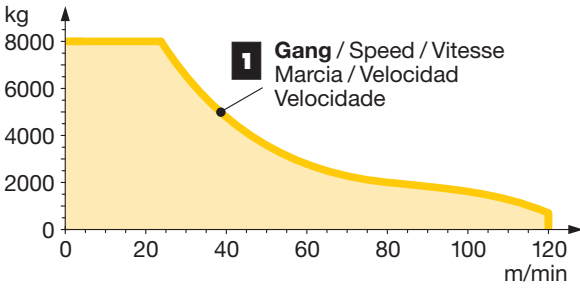
Additional hoist heights depending on wind zones on request


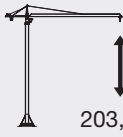
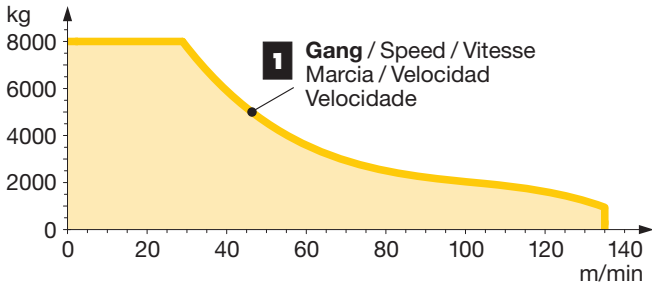
Hauteurs sous crochet supplémentaires dépendant des zones de vent sur demande


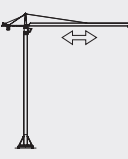





A richiesta, ulteriori altezze di sollevamento a seconda delle zone vento

Para otras alturas bajo gancho superiores en zonas de viento, consultar

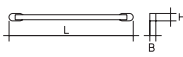
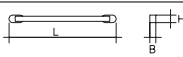

Para outras alturas de elevação em zonas de vento, conforme ao pedido

	<p>↔ <b>stufenlos</b> / stepless / régl. continu regl. progressiva / sin escalones / sem degraus kg m/min</p>
<p>37 kW FR.tronic-FU WIW 250 MZ 405</p> <p> 6 <b>Lagen</b> Layers Couches Strati Camadas Capas</p> <p>203,0 m</p>	<p><b>1</b> 8000 0 ↔ 24 700 0 ↔ 120</p>
<p>kg</p> <p> <b>1</b> <b>Gang / Speed / Vitesse</b> Marcia / Velocidad Velocidade</p> <p>0 20 40 60 80 100 120 m/min</p>	

	<p>↔ <b>stufenlos</b> / stepless / régl. continu regl. progressiva / sin escalones / sem degraus kg m/min</p>
<p>45 kW FR.tronic-FU WIW 260 MZ 403</p> <p> 6 <b>Lagen</b> Layers Couches Strati Camadas Capas</p> <p>203,0 m</p>	<p><b>1</b> 8000 0 ↔ 29 850 0 ↔ 135</p>
<p>kg</p> <p> <b>1</b> <b>Gang / Speed / Vitesse</b> Marcia / Velocidad Velocidade</p> <p>0 20 40 60 80 100 120 140 m/min</p>	

	<p>U/min 0 ↔ 0,7 sl./min tr./min</p>	2 x 7,5 kW FR.tronic-FU						
	0 ↔ 110,0 m/min	7,5 kW FR.tronic-FU						
	25,0 m/min	4 x 7,5 kW (500 HC, 355 HC) 2 x 7,5 kW (256 HC)						
	<b>kVA</b>	<table border="1"> <tr> <td></td> <td>37 kW FU</td> <td>45 kW FU</td> </tr> <tr> <td></td> <td>56,0</td> <td>63,0</td> </tr> </table>		37 kW FU	45 kW FU		56,0	63,0
	37 kW FU	45 kW FU						
	56,0	63,0						

<b>Kranoberteil</b>		<b>Upper part of crane / Partie supérieure de grue / Parte superiore della gru</b>		<b>L (m)</b>	<b>B (m)</b>	<b>H (m)</b>	<b>kg*</b>
Pos. Item	Anz. Qty.	Rep. Voce	Qta. Cant.	Drehbühne / Slewing platform / Ensemble mât-cabine / Piattaforma girevole / Conjunto plataforma de giro / Plataforma giratória			
1	1						
2	1						
3	1						
4	1						
5	1						
6	1						
7	1						
8	1						
9	1						
10	1						
11	1						
<b>Turm</b>		<b>Tower / Mât / Torre</b>					
12	9						
11	11						
13	13						
13	1						
14	1						
<b>Klettereinrichtung</b>		<b>Climbing equipment / Equipement de télescope / Attrezzatura per allungamento della gru</b>					
		<b>Equipo de trepado / Acesórios p. subida no edificio</b>					
15	1						
16	1						
<b>Unterwagen</b>		<b>Undercarriage / Châssis / Carro della gru</b>					
		<b>Carro con mástil / Carro de guindaste</b>					
17	4						
18	2						
4	4						
4	4						
19	2						
4	4						
4	4						
20	1						
2	2						
2	2						
21	2						

Pos. Item Rep. Voce Pos. Ref.	Anz. Qty. Qte. Qta. Cant. Cant.				L (m)	B (m)	H (m)	kg*
22	2 + 2	<b>Randträger</b> / Border support Traverse / Supporti base Traviesa / Apoio de bordo		256 HC	5,46 – 5,40	0,11 – 0,18	0,16 – 0,38	175 – 525
				355 HC	(7,52 – 7,46)	(0,10 – 0,17)	(0,10 – 0,38)	(366 – 912)
				500 HC	7,30	0,14	0,14	340
23	4	<b>Stützholm</b> / Support strut Hauban de châssis / Correnti di appoggio Tirante vertical / Travessa de apoio		256 HC	4,14 (6,55)	0,18 (0,22)	0,25 (0,25)	320 (600)
				355 HC	6,06	0,26	0,34	862
				500 HC	6,98	0,26	0,34	1140
24	1	<b>Untwagen-Turmstück</b> / Undercarriage tower section / Mât de châssis / Elemento di torre del carro / Tramo de carro / Peça de torre do chassis		256 HC	3,73 (6,70)	2,62 (2,53)	2,62 (2,53)	2550 (3800)
				355 HC	6,61	2,44	2,44	7475
				500 HC	6,61	2,44	2,44	7930
25		<b>Kleinteile, Seile und Abspannungen</b> / Small parts, ropes and holding bars Accessoires, câbles et tirants / Accessori, funi e attrezzi di ancoraggio Despieces, cables y tirantes / Acessórios, cabos e peças de ancoragem		256 HC				
				355 HC	9,00	1,60	1,00	4000
				500 HC				

( ) **Angaben in Klammern gelten für 8 m-Untwagen.** / The data in brackets are valid for an undercarriage of 8 m. / Les données techniques indiquées entre parenthèses sont valables pour un châssis de 8 m. / Caratteristiche in (..) valgono per carro di 8 m. / Los datos entre paréntesis son válidos para carro de 8 m. Características em (..) válidas pelo chassis de 8 m.

\* **Einzelgewichte.** / Single weights. / Poids individuels. / Pesì di componenti. / Pesos de peças componentes. / Pesos unitarios.

#### Konstruktionsänderungen vorbehalten!

Subject to alterations! / Sous réserves de modifications!  
Si fa riserva di modifiche! / Salvo modificação da construçao!  
¡Sujeto a modificaciones!

#### Sämtliche Angaben erfolgen ohne Gewähr.

This information is supplied without liability.  
Ces renseignements sont sans garantie. / Le indicazioni contenute si intendono salvo errori ed omissioni.  
Declinamos toda responsabilidad derivada de la información proporcionada. / Declinamos qualquer  
responsabilidade quanto à informação fornecida.