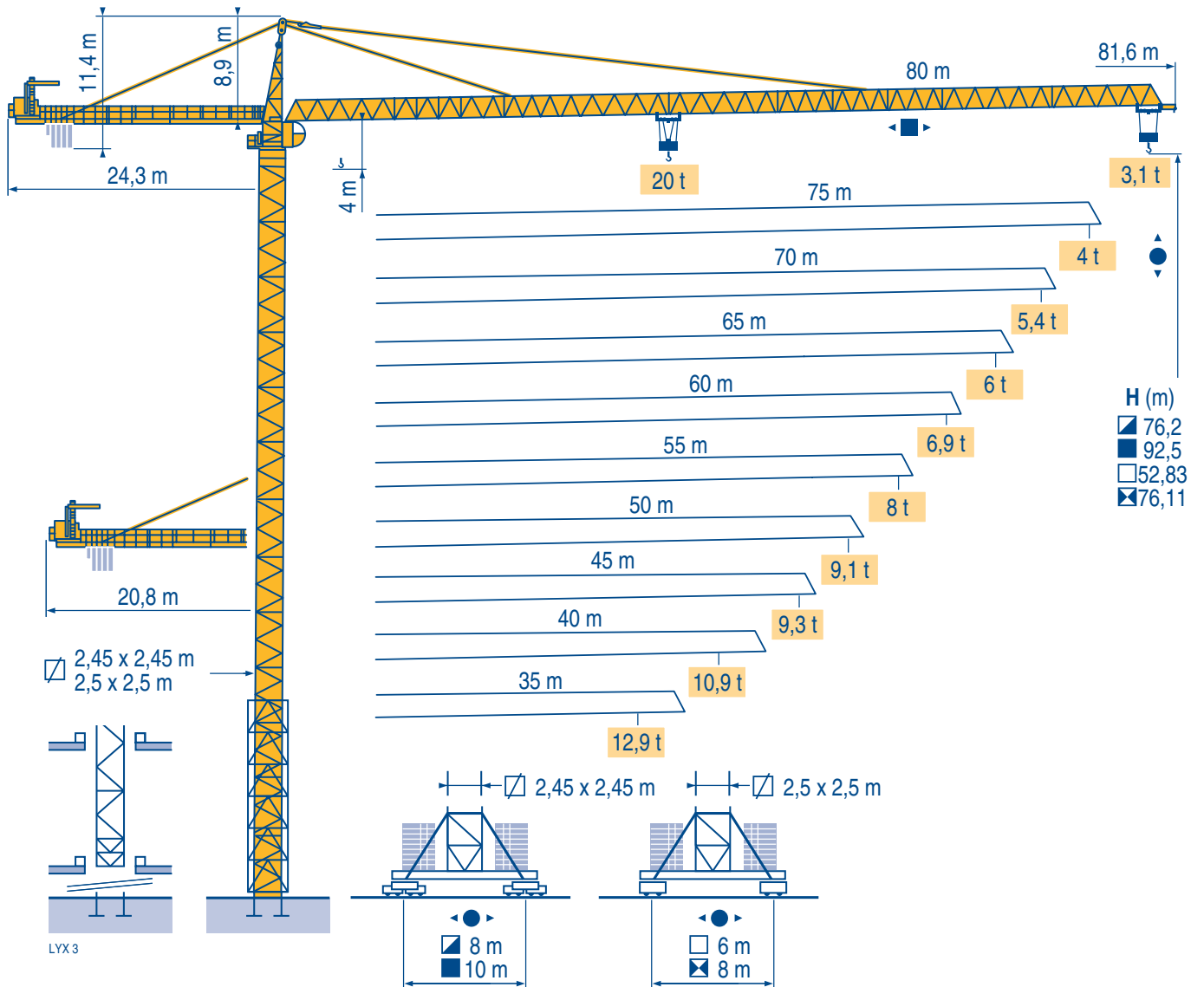


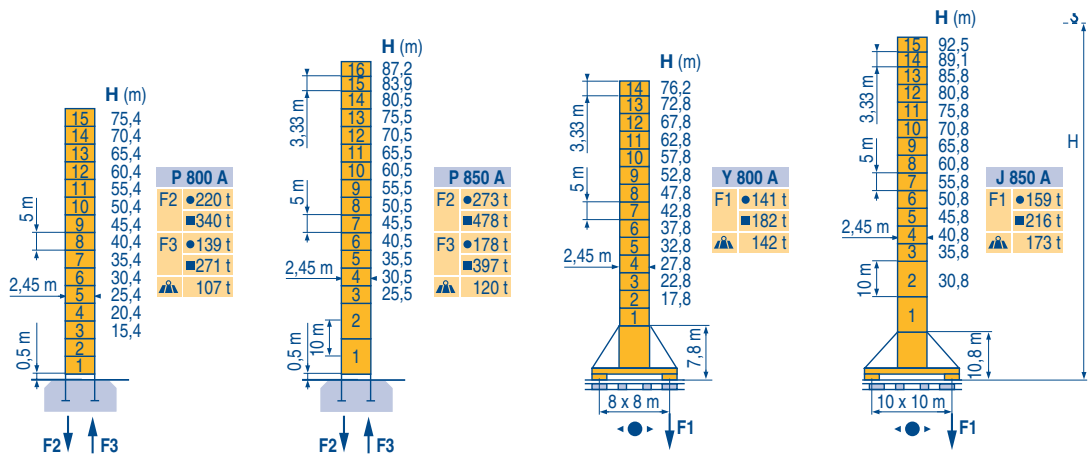
## MD 485 B M20



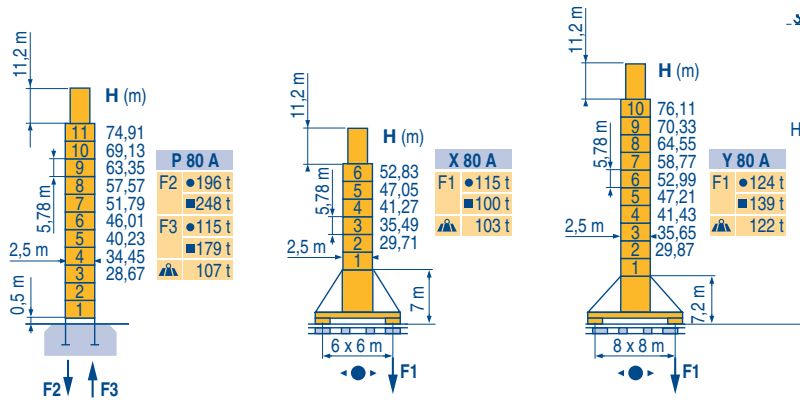
Mat / Réactions  $\square$  2,45 m

Maste /  
Eckdrücke  
Masts /  
Reactions  
Mástil /  
Reacciones  
Torre / Reazioni  
Tramo /  
Reacções

LYX2

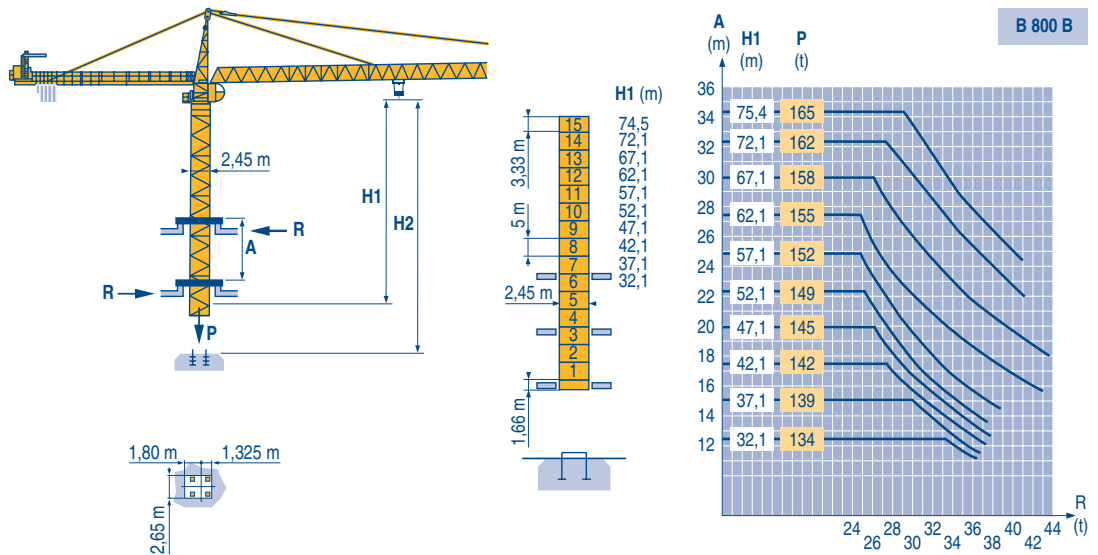


$\square$  2,5 m



Télescopage sur dalles  
Kletterkrane im Gebäude  
Climbing crane  
Telescopage gruas trepadoras  
Gru in cavedio  
Telescopagem sobre lages

LYX1



MD 485 B M20

**POTAIN**

**F**

Réactions en service  
Réactions hors service



A vide sans lest (ni train de transport) avec flèche et hauteur maximum.

**D**

Reaktionskräfte in Betrieb  
Reaktionskräfte außer Betrieb

Ohne Last, Ballast (und Transportachse), mit Maximalausleger und Maximalhöhe.

**GB**

Reactions in service  
Reactions out of service

Without load, ballast (or transport axes), with maximum jib and maximum height.

**E**

Reacciones en servicio  
Reacciones fuera de servicio

Sin carga, sin lastre, (ni tren de transporte), flecha y altura máxima.

**I**

Reazioni in servizio  
Reazioni fuori servizio

A vuoto, senza zavorra (ne assali di trasporto) con braccio massimo e altezza massima.

**P**

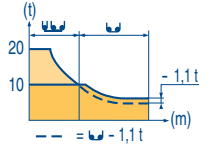
Reacções em serviço  
Reacções fora de serviço

Sem carga (nem trem de transporte)- sem lastro com lança e altura máximas.

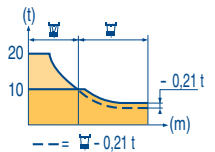
**Courbes de charges**  
**Lastkurven**  
**Load diagrams**  
**Curvas de cargas**  
**Curve di carico**  
**Curva de cargas**



80 m	3,1 ▶	17,3	20	22	25	27	30	30,2	33	35	37	40	45	50	55	60	65	70	75	80	m	
		20	16,8	14,9	12,7	11,5	10,1	10	↔	10	9,3	8,7	7,9	6,8	6	5,3	4,7	4,2	3,8	3,4	3,1	t
75 m	3,1 ▶	18,9	20	22	25	27	30	32	33,3	36,3	37	40	45	50	55	60	65	70	75	m		
		20	18,7	16,7	14,3	13	11,4	10,5	10	↔	10	9,8	8,9	7,7	6,8	6	5,4	4,9	4,4	4	t	
70 m	3,1 ▶	21,9	22	25	27	30	32	35	37	38,8	42,4	45	50	55	60	65	70	m				
		20	19,9	17,1	15,6	13,8	12,7	11,4	10,6	10	↔	10	9,3	8,2	7,4	6,6	6	5,4	t			
65 m	3,1 ▶	22	25	27	30	32	35	37	38,8	42,5	45	50	55	60	65	m						
		20	17,2	15,7	13,8	12,8	11,4	10,6	10	↔	10	9,4	8,3	7,4	6,6	6	t					
60 m	3,1 ▶	22,7	25	27	30	32	35	37	40,1	43,9	45	50	55	60	m							
		20	17,8	16,3	14,4	13,3	11,9	11,1	10	↔	10	9,7	8,6	7,7	6,9	t						
55 m	3,1 ▶	23,5	25	27	30	32	35	37	40	41,6	45,5	50	55	m								
		20	18,6	17	15	13,8	12,4	11,6	10,5	10	↔	10	9	8	t							
50 m	3,1 ▶	23,8	25	27	30	32	35	37	40	42,1	46,1	50	m									
		20	18,9	17,2	15,2	14,1	12,6	11,8	10,7	10	↔	10	9,1	t								
45 m	3,1 ▶	24	25	27	30	32	35	37	40	45	45	m										
		20	19,1	17,4	15,4	14,2	12,8	11,9	10,8	9,3	↔	10	t									
40 m	3,1 ▶	24,2	25	27	30	32	35	37	40	m												
		20	19,2	17,6	15,5	14,3	12,9	12	10,9	t												
35 m	3,1 ▶	24,3	25	27	30	32	35	m														
		20	19,3	17,7	15,6	14,4	12,9	t														



80 m	3,1 ▶	17,7	20	22	25	27	30	31,5	32	35	37	40	45	50	55	60	65	70	75	80	m	
		20	17,3	15,5	13,3	12,1	10,6	10	↔	10	9	8,4	7,6	6,5	5,6	4,9	4,3	3,9	3,4	3,1	2,75	t
75 m	3,1 ▶	19,4	22	25	27	30	32	34,7	35,3	37	40	45	50	55	60	65	70	75	m			
		20	17,2	14,8	13,6	11,9	12,4	10	↔	10	9,4	8,6	7,4	6,5	5,7	5	4,5	4	3,7	t		
70 m	3,1 ▶	22,4	25	27	30	32	35	37	40,5	41,2	45	50	55	60	65	70	m					
		20	17,7	16,2	14,3	13,3	11,9	11,2	10	↔	10	9	7,9	7	6,3	5,6	5,1	t				
65 m	3,1 ▶	22,5	25	27	30	32	35	37	40,6	41,3	45	50	55	60	65	m						
		20	17,7	16,2	14,3	13,3	11,9	11,2	10	↔	10	9	7,9	7	6,3	5,7	t					
60 m	3,1 ▶	23,2	25	27	30	32	35	37	40	41,9	42,6	50	55	60	m							
		20	18,4	16,8	14,9	13,8	12,4	11,6	10,6	10	↔	10	8,2	7,3	6,6	t						
55 m	3,1 ▶	24	25	27	30	32	35	37	40	43,4	44,2	50	55	m								
		20	19,1	17,5	15,5	14,4	13	12,1	11	10	↔	10	8,6	7,7	t							
50 m	3,1 ▶	24,4	25	27	30	32	35	37	40	44	44,8	50	m									
		20	19,4	17,8	15,8	14,6	13,2	12,3	11,2	10	↔	10	8,8	t								
45 m	3,1 ▶	24,6	25	27	30	32	35	37	40	45	45	m										
		20	19,6	18	15,9	14,8	13,3	12,5	11,3	9,8	↔	10	t									
40 m	3,1 ▶	24,7	25	27	30	32	35	37	40	m												
		20	19,8	18,1	16	14,9	13,4	12,5	11,4	t												
35 m	3,1 ▶	24,9	25	27	30	32	35	m														
		20	19,9	18,2	16,1	14,9	13,4	t														



**Lest de contre-flèche**  
**Gegenauslegerballast**  
**Counter-jib ballast**  
**Lastre de contra flecha**  
**Contrappeso**  
**Lastros da contra lança**

80 m
75 m
70 m
65 m
60 m
55 m
50 m
45 m
40 m
35 m

4 000 kg - 6 000 kg		
100 LVF - 150 LCC - 108 LBR - 166 LBR		
	(kg)	
80 m	24,3 m	30 000
75 m	24,3 m	28 000
70 m	24,3 m	28 000
65 m	24,3 m	26 000
60 m	24,3 m	22 000
55 m	24,3 m	20 000
50 m	20,8 m	26 000
45 m	20,8 m	22 000
40 m	20,8 m	20 000
35 m	20,8 m	16 000

**Lest de base**  
**Grundballast**  
**Base ballast**  
**Lastre de base**  
**Zavorra di base**  
**Lastros da base**

⊔ 2,45 m Y 800 A - ●	H (m)	76,2	72,8	67,8	62,8	57,8	52,8	47,8	42,8	37,8	32,8	27,8	22,8	17,8	
	A (t)	132	108	84	60	60	60	60	60	60	60	60	60	60	
⊔ 2,45 m J 850 A - ●	H (m)	92,5	89,1	85,8	80,8	75,8	70,8	65,8	60,8	55,8	50,8	45,8	40,8	35,8	30,8
	A (t)	168	144	132	108	72	60	36	24	24	24	24	24	24	24
⊔ 2,50 m X 80 A - ●	H (m)	52,83	47,05	41,27	35,49	29,71									
	A (t)	96	96	96	96	96									
⊔ 2,50 m Y 80 A - ●	H (m)	76,11	70,33	64,55	58,77	52,99	47,21	41,43	35,65	29,87					
	A (t)	96	84	60	60	60	60	60	60	60					

MD 485 B M20




	F	D	GB	E	I	P
<b>A</b>	Distance entre cadres	Abstand zwischen den Rahmen	Distance between collars	Distancia entra marcos	Distanza fra i telai	Distância entre quadros
<b>H1</b>	Hauteur grue	Kranhöhe	Crane height	Altura grúa	Altezza gru	Altura da grua
<b>P</b>	Poids de la grue(en service)	Krangewicht (in Betrieb)	Crane weight (in service)	Peso de la grúa (en servicio)	Peso della gru (in servizio)	Peso da grua (em serviço)
<b>R</b>	Réaction horizontale	Horizontalkräfte	Horizontal reaction	Reaccion horizontal	Reazione orizzontale	Reacção horizontal

Mécanismes  
Antriebe  
Mechanisms  
Mecanismos  
Meccanismi  
Mecanismos

LYX 3

MD 485 B M20 - 50 Hz							ch - PS hp	kW	
▲ ● ▼	100 LVF 50	m/min t	0 → 34 → 58 → 86 → 92	0 → 17 → 29 → 43 → 46	100	75	1044 m		
	150 LCC 50	m/min t	58 → 68 → 86 → 114 → 138 10 7,5 6 3 2,5	29 → 34 → 43 → 57 → 69 20 15 12 6 2,5	150	110	583 m		
●	RVF 183 Optima +	tr/min U/min - rpm	0 → 0,8		3 x 12	3 x 9			
◀ ▶	10 DVF 10	m/min	0 → 80 (20 t) - 0 → 100 (12 t) - 0 → 110 (6 t)		10	7,4			
●	Y 800 A J 850 A	m/min	<b>i</b>						
●	X 80 A Y 80 A	RT 664 A2B - 2V	16 - 32		6 x 7	6 x 5,2			
CEI 38	IEC 38	<b>kVA</b>							
400 V (+6% -10%)		100 LVF : 135 kVA 150 LCC : 185kV				2000 / 14			
MD 485 B M20 - 60 Hz							ch - PS hp	kW	
▲ ● ▼	100 LVF 50	m/min t	0 → 34 → 58 → 86 → 92	0 → 17 → 29 → 43 → 46	100	75	1044 m		
	150 LCC 50	m/min t	58 → 68 → 86 → 114 → 138 10 7,5 6 3 2,5	29 → 34 → 43 → 57 → 69 20 15 12 6 2,5	150	110	583 m		
●	RVF 183 Optima +	tr/min U/min - rpm	0 → 0,8		3 x 12	3 x 9			
▲ ● ▼	108 LBR 50	m/min t	3,4/34 5,6/56 8,8/88 14/140	1,7/17 2,8/28 4,4/44 7/70	108	80	411 m		
	166 LBR 50	m/min t	5,2/52 8,4/84 13/130 20,8/208	2,6/26 4,2/42 6,5/65 10,4/104	166	122	411 m		
●	R 27	tr/min U/min - rpm	0 → 1		3 x 9	3 x 6,6			
◀ ▶	10 DVF 10	m/min	LBR : 0 → 100 LVF - LCC : 0 → 80 (20 t) - 0 → 100 (12 t) - 0 → 110 (6 t)		10	7,4			
●	Y 800 A J 850 A	m/min	<b>i</b>						
●	X 80 A Y 80 A	RT 664 A2B - 2V	19 - 38		6 x 8,4	6 x 6,2			
CEI 38	IEC 38	<b>kVA</b>							
480 V (+6% -10%)		100 LVF : 135 kVA 150 LCC : 215 kVA 108 LBR : 145 kVA 166 LBR : 190 kVA				2000 / 14			

F	D	GB	E	I	P
Levage	Heben	Hoisting	Elevación	Sollevamento	Elevação
Distribution	Katzfahren	Trolleying	Distribución	Distribuzione	Distribuição
Orientation	Schwenken	Stewing	Orientación	Rotazione	Rotação
Translation	Kranfahren	Travelling	Traslación	Traslazione	Translação
Conforme aux directives CEE sur le niveau acoustique	Gemäss EWG-Richtlinien für den Schall-Leistungspegel	In compliance with the EEC Instructions on noise level	Conforme con las directivas CEE sobre el nivel acustico	Conforme alle direttive CEE sul livello acustico	Conforme as directivas CEE sobre o nivel acústico
Nous consulter	Auf Anfrage	Consult us	Consultarnos	Consultateci	Consultar-nos

 Document commercial non contractuel. Pour toute information technique se référer à la notice correspondante

Unverbindliches Vertriebsdokument. Für technische Informationen, siehe die entsprechenden Anweisungen.

This commercial document is not legally binding. For any technical information, please refer to the corresponding instructions.

Documento comercial no contractual. Para cualquier información técnica, ver la noticia correspondiente.

Documento commerciale non vincolante, per tutte le informazioni tecniche fare riferimento al catalogo istruzioni

Documento comercial não vinculante. Para qualquer informação técnica complementar consultar as respectivas instruções



18, rue de Charbonnières - B.P.173  
69132 ECULLY Cedex - France

Tél. : (33) 4 72 18 20 20  
Fax. : (33) 4 72 18 20 00  
www.manitowoccrane.com www.potain.com



**Americas**  
Tel: +1 920 683 6322  
Tel: +1 717 597 8121

**Europe - Middle East - Africa**  
Tel : +(33) 4 72 81 50 00  
Tel : +(44) 191 565 6281

**Asia - Pacific**  
Tel: +(65) 6861 7133  
Fax: +(65) 6862 4142

www.manitowoccrane.com

**MD 485 B M20**

Réf. 2003 48 LYX 4

Copyright.Reproduction interdite © POTAIN 2003

Réalisation Sedoc