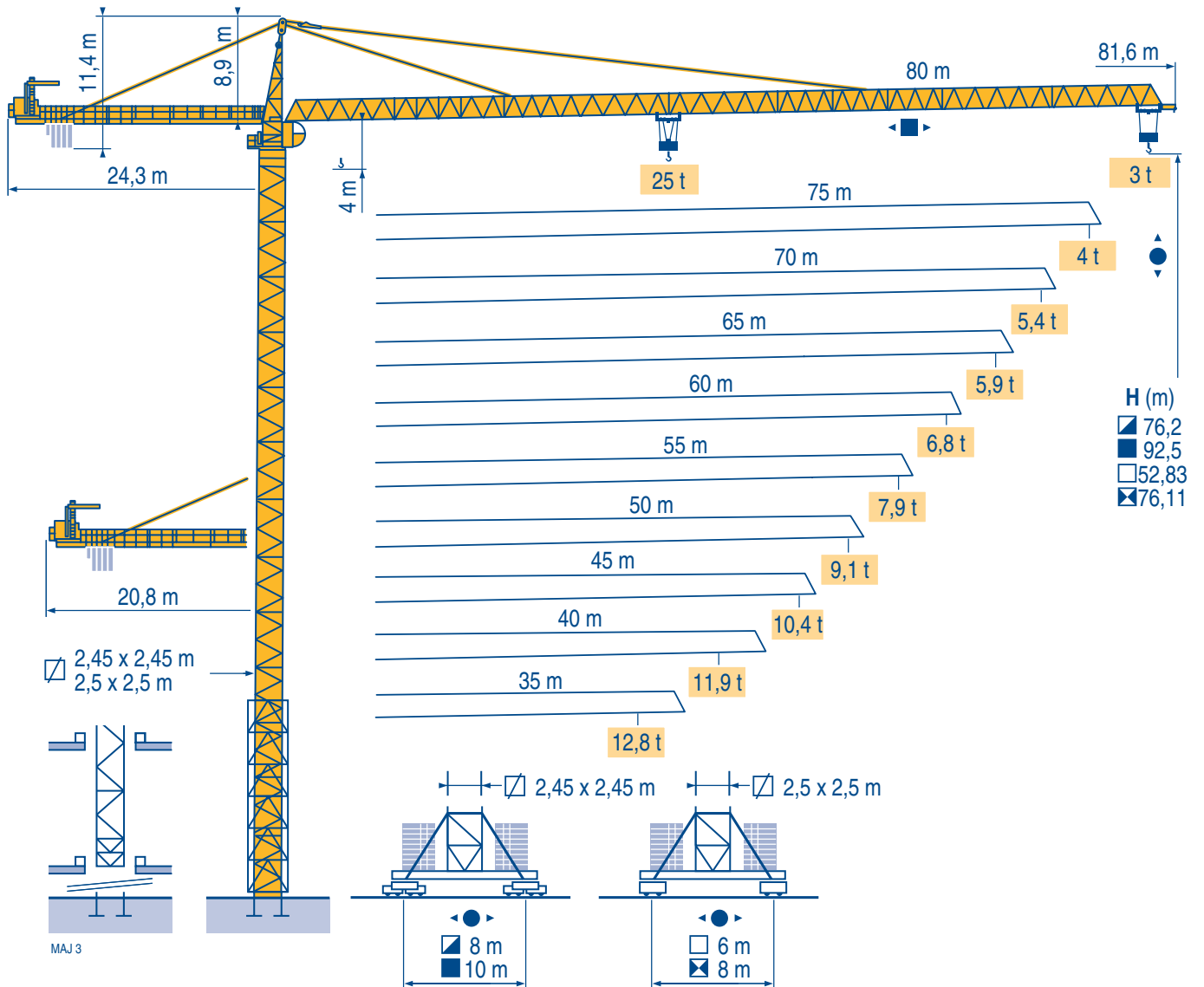


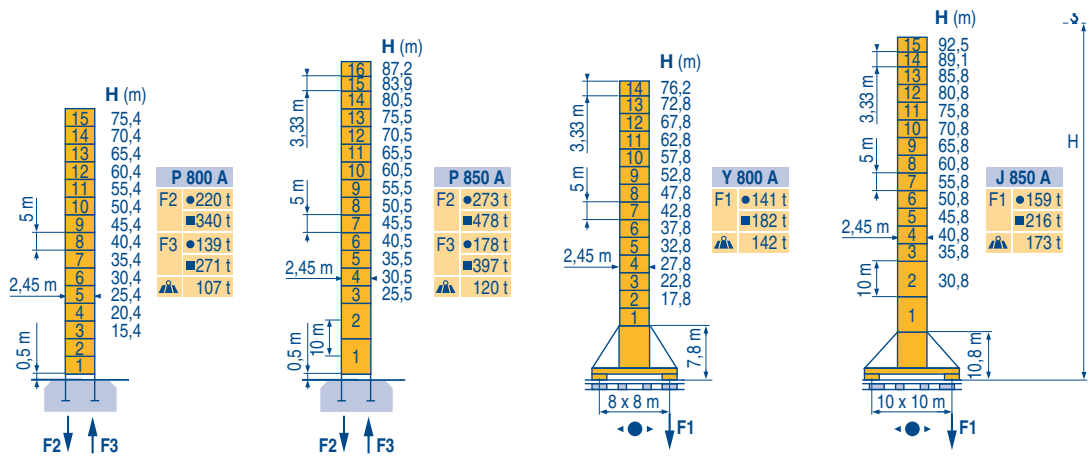
## MD 485 B M25



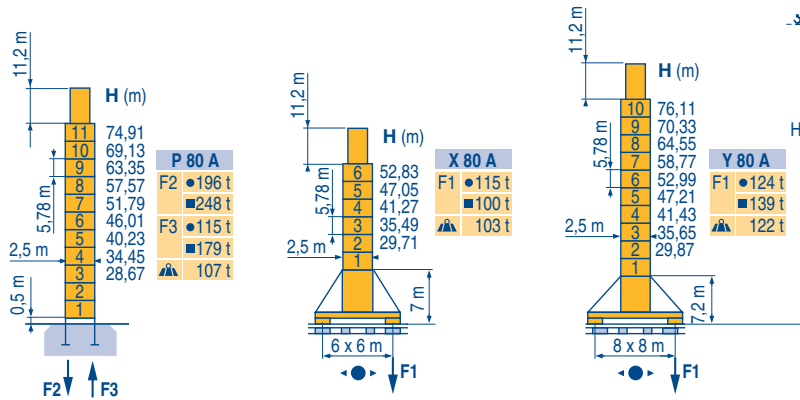
Mat / Réactions  $\square$  2,45 m

Maste /  
Eckdrücke  
Masts /  
Reactions  
Mástil /  
Reacciones  
Torre / Reazioni  
Tramo /  
Reacções

MAJ 2

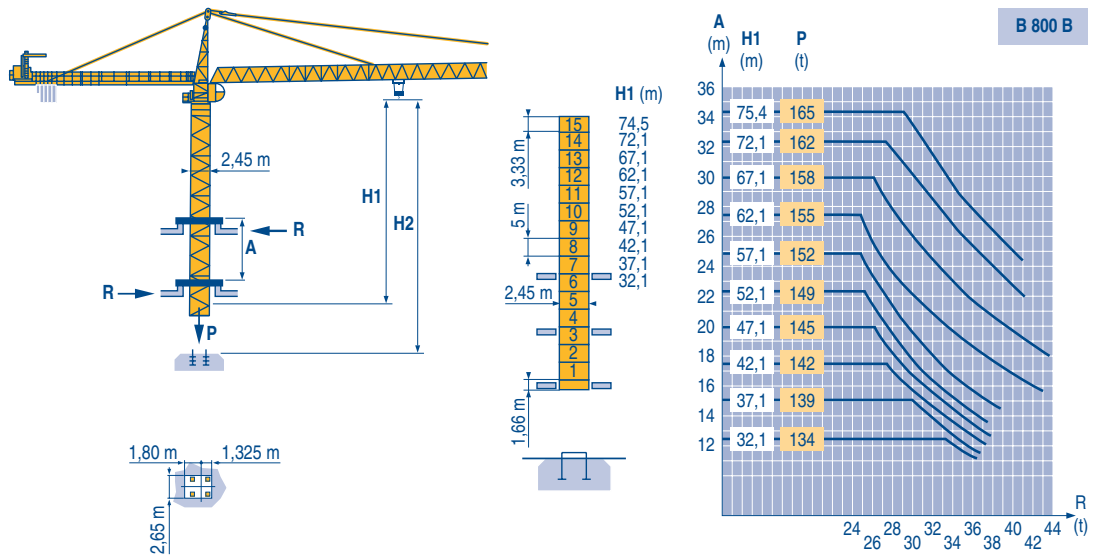


$\square$  2,5 m



Télescopage sur dalles  
Kletterkrane im Gebäude  
Climbing crane  
Telescopage gruas trepadoras  
Gru in cavedio  
Telescopagem sobre lages

MAJ 1



MD 485 B M25

POTAIN

**F**

Réactions en service  
Réactions hors service



A vide sans lest (ni train de transport) avec flèche et hauteur maximum.

**D**

Reaktionskräfte in Betrieb  
Reaktionskräfte außer Betrieb

Ohne Last, Ballast (und Transportachse), mit Maximalausleger und Maximalhöhe.

**GB**

Reactions in service  
Reactions out of service

Without load, ballast (or transport axes), with maximum jib and maximum height.

**E**

Reacciones en servicio  
Reacciones fuera de servicio

Sin carga, sin lastre, (ni tren de transporte), flecha y altura máxima.

**I**

Reazioni in servizio  
Reazioni fuori servizio

A vuoto, senza zavorra (ne assali di trasporto) con braccio massimo e altezza massima.

**P**

Reacções em serviço  
Reacções fora de serviço

Sem carga (nem trem de transporte)- sem lastro com lança e altura máximas.

Courbes de charges

Lastkurven

Load diagrams

Curvas de cargas

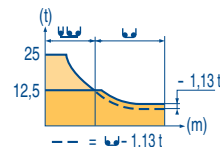
Curve di carico

Curva de cargas

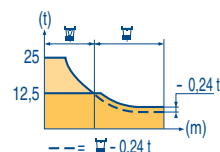
MAJ 1



80 m	3,1 ▶	14,3	15	17	20	22	25	25,2	27,2	30	32	35	40	45	50	55	60	65	70	75	80	m
		25	23,6	20,3	16,7	14,8	12,6	12,5	11,1	10,3	9,3	7,9	6,8	5,9	5,2	4,6	4,2	3,7	3,4	3	3	t
75 m	3,1 ▶		15,6	17	20	22	25	27	27,7	29,9	32	35	40	45	50	55	60	65	70	75	m	
			25	22,6	18,6	16,6	14,2	12,9	12,5	11,6	10,4	8,9	7,7	6,8	6	5,3	4,8	4,3	4	4	t	
70 m	3,1 ▶			18	20	22	25	27	30	32,3	34,8	35	40	45	50	55	60	65	70	m		
				25	22,2	19,8	17,1	15,6	13,7	12,5	12,4	10,7	9,3	8,2	7,3	6,6	5,9	5,4	t			
65 m	3,1 ▶			18,1	20	22	25	27	30	32,4	34,9	35	40	45	50	55	60	65	m			
				25	22,2	19,9	17,1	15,6	13,7	12,5	12,5	10,7	9,3	8,2	7,3	6,6	5,9	5,4	t			
60 m	3,1 ▶			18,7	20	22	25	27	30	32	33,4	36,1	40	45	50	55	60	m				
				25	23,1	20,7	17,8	16,2	14,3	13,2	12,5	11,1	9,7	8,5	7,6	6,8	t					
55 m	3,1 ▶			19,3	20	22	25	27	30	32	34,6	37,4	40	45	50	55	m					
				25	24	21,5	18,5	16,9	14,9	13,8	12,5	11,6	10,1	8,9	7,9	t						
50 m	3,1 ▶			19,6	20	22	25	27	30	32	35,1	37,9	40	45	50	m						
				25	24,4	21,8	18,8	17,2	15,1	14	12,5	11,7	10,2	9,1	t							
45 m	3,1 ▶			19,7	20	22	25	27	30	32	35,4	38,2	40	45	m							
				25	24,6	22,1	19	17,3	15,3	14,1	12,5	11,9	10,4	t								
40 m	3,1 ▶			19,9	20	22	25	27	30	32	35,6	38,4	40	m								
				25	24,8	22,2	19,1	17,5	15,4	14,3	12,5	11,9	10,4	t								
35 m	3,1 ▶			20	22	25	27	30	32	35	m											
				25	22,4	19,3	17,6	15,5	14,3	12,8	t											



80 m	3,1 ▶	14,5	15	17	20	22	25	26	26,5	30	32	35	40	45	50	55	60	65	70	75	80	m
		25	24	20,8	17,2	15,3	13,1	12,5	10,7	9,9	8,9	7,5	6,4	5,5	4,8	4,2	3,8	3,3	2,95	2,65	t	
75 m	3,1 ▶		15,9	17	20	22	25	27	28,6	29,1	32	35	40	45	50	55	60	65	70	75	m	
			25	23,1	19,1	17,1	14,7	13,4	12,5	11,2	10	8,5	7,3	6,4	5,6	4,9	4,4	3,9	3,6	t		
70 m	3,1 ▶			18,4	20	22	25	27	30	33,3	33,9	35	40	45	50	55	60	65	70	m		
				25	22,7	20,3	17,5	16	14,2	12,5	12	10,3	8,9	7,8	6,9	6,2	5,5	5	t			
65 m	3,1 ▶			18,4	20	22	25	27	30	33,4	34	35	40	45	50	55	60	65	m			
				25	22,7	20,4	17,6	16,1	14,2	12,5	12,1	10,3	8,9	7,8	6,9	6,2	5,6	t				
60 m	3,1 ▶			19	20	22	25	27	30	32	34,5	35,1	40	45	50	55	60	m				
				25	23,6	21,1	18,3	16,7	14,8	13,7	12,5	10,7	9,3	8,1	7,2	6,5	t					
55 m	3,1 ▶			19,7	20	22	25	27	30	32	35,8	36,3	40	45	50	55	m					
				25	24,5	22	19	17,4	15,4	14,3	12,5	11,2	9,7	8,5	7,6	t						
50 m	3,1 ▶			19,9	22	25	27	30	32	36,2	36,8	40	45	50	m							
				25	22,3	19,3	17,7	15,6	14,5	12,5	11,3	9,8	8,7	t								
45 m	3,1 ▶			20,1	22	25	27	30	32	36,6	37,2	40	45	m								
				25	22,6	19,5	17,8	15,8	14,6	12,5	11,5	10	t									
40 m	3,1 ▶			20,2	22	25	27	30	32	36,8	37,4	40	m									
				25	22,7	19,6	18	15,9	14,7	12,5	11,5	10	t									
35 m	3,1 ▶			20,4	22	25	27	30	32	35	m											
				25	22,9	19,8	18,1	16	14,8	13,3	t											



Lest de contre-flèche

Gegenauslegerballast

Counter-jib ballast

Lastre de contra flecha

Contrappeso

Lastros da contra lança

MAJ 2

		4 000 kg - 6 000 kg
		150 LCC - 166 LBR
		(kg)
80 m		24,3 m 30 000
75 m		24,3 m 28 000
70 m		24,3 m 28 000
65 m		24,3 m 26 000
60 m		24,3 m 22 000
55 m		24,3 m 20 000
50 m		20,8 m 26 000
45 m		20,8 m 22 000
40 m		20,8 m 20 000
35 m		20,8 m 16 000

Lest de base

Grundballast

Base ballast

Lastre de base

Zavorra di base

Lastros da base

MAJ 2

□ 2,45 m Y 800 A - ●	H (m)	76,2	72,8	67,8	62,8	57,8	52,8	47,8	42,8	37,8	32,8	27,8	22,8	17,8	
	▲ (t)	132	108	84	60	60	60	60	60	60	60	60	60	60	
□ 2,45 m J 850 A - ●	H (m)	92,5	89,1	85,8	80,8	75,8	70,8	65,8	60,8	55,8	50,8	45,8	40,8	35,8	30,8
	▲ (t)	168	144	132	108	72	60	36	24	24	24	24	24	24	
□ 2,50 m X 80 A - ●	H (m)	52,83	47,05	41,27	35,49	29,71									
	▲ (t)	96	96	96	96	96									
□ 2,50 m Y 80 A - ●	H (m)	76,11	70,33	64,55	58,77	52,99	47,21	41,43	35,65	29,87					
	▲ (t)	96	84	60	60	60	60	60	60	60					

MD 485 B M25



<b>A</b>	<b>F</b>	Distance entre cadres	<b>D</b>	Abstand zwischen den Rahmen	<b>GB</b>	Distance between collars	<b>E</b>	Distancia entra marcos	<b>I</b>	Distanza fra i telai	<b>P</b>	Distância entre quadros
<b>H1</b>		Hauteur grue		Kranhöhe		Crane height		Altura grúa		Altezza gru		Altura da grua
<b>P</b>		Poids de la grue(en service)		Krangelicht (in Betrieb)		Crane weight (in service)		Peso de la grúa (en servicio)		Peso della gru (in servizio)		Peso da grua (em serviço)
<b>R</b>		Réaction horizontale		Horizontalkräfte		Horizontal reaction		Reaccion horizontal		Reazione orizzontale		Reacção horizontal

Mécanismes  
Antriebe  
Mechanisms  
Mecanismos  
Meccanismi  
Mecanismos

MAJ 3

MD 485 B M25 - 50 Hz													ch - PS hp	kW	
	150 LCC 63	m/min	46 → 56 → 70 → 92 → 110					23 → 28 → 35 → 46 → 55					150	110	461 m
		t	12,5	9	6	3	1,56	25	18	12	6	3,12			
	RVF 183 Optima +	tr/min	0 → 0,8											3 x 12	3 x 9
		U/min - rpm													
	10 DVF 10	m/min	0 → 64 (25 t) - 0 → 100 (12,5 t) - 0 → 110 (6,25 t)											10	7,4
	Y 800 A J 850 A	m/min													
	X 80 A Y 80 A	m/min	16 - 32											6 x 7	6 x 5,2
CEI 38		IEC 38	kVA												
400 V (+6% -10%)			150 LCC : 185kV					2000 / 14							

MD 485 B M25 - 60 Hz													ch - PS hp	kW	
	150 LCC 63	m/min	46 → 56 → 70 → 92 → 110					23 → 28 → 35 → 46 → 55					150	110	461 m
		t	12,5	9	6	3	1,56	25	18	12	6	3,12			
	RVF 183 Optima +	tr/min	0 → 0,8											3 x 12	3 x 9
		U/min - rpm													
	166 LBR 63	m/min	4,6/46	7,2/72	11/114	18/182	2,3/23	3,6/36	5,7/57	9,1/91	166	122	633 m		
		t	12,5	7,5	4,4	2,4	25	15	8,8	4,8					
	R 27	tr/min	0 → 1											3 x 9	3 x 6,6
		U/min - rpm													
	10 DVF 10	m/min	LBR : 0 → 80 LVF - LCC : 0 → 64 (25 t) - 0 → 100 (12,5 t) - 0 → 110 (6,25 t)											10	7,4
	Y 800 A J 850 A	m/min													
	X 80 A Y 80 A	m/min	19 - 38											6 x 8,4	6 x 6,2
CEI 38		IEC 38	kVA												
480 V (+6% -10%)			150 LCC : 215 kVA 166 LBR : 190 kVA					2000 / 14							

	<b>F</b>		<b>D</b>		<b>GB</b>		<b>E</b>		<b>I</b>		<b>P</b>
	Levage		Heben		Hoisting		Elevación		Sollevamento		Elevação
	Distribution		Katzfahren		Trolleying		Distribución		Distribuzione		Distribuição
	Orientation		Schwenken		Stewing		Orientación		Rotazione		Rotação
	Translation		Kranfahren		Travelling		Traslación		Traslazione		Translação
	Conforme aux directives CEE sur le niveau acoustique		Gemäss EWG-Richtlinien für den Schall-Leistungspegel		In compliance with the EEC Instructions on noise level		Conforme con las directivas CEE sobre el nivel acustico		Conforme alle direttive CEE sul livello acustico		Conforme as directivas CEE sobre o nivel acústico
	Nous consulter		Auf Anfrage		Consult us		Consultarnos		Consultateci		Consultar-nos

	Document commercial non contractuel. Pour toute information technique se référer à la notice correspondante		Unverbindliches Vertriebsdokument. Für technische Informationen, siehe die entsprechenden Anweisungen.		This commercial document is not legally binding. For any technical information, please refer to the corresponding instructions.		Documento comercial no contractual. Para cualquier información técnica, ver la noticia correspondiente.		Documento commerciale non vincolante, per tutte le informazioni tecniche fare riferimento al catalogo istruzioni		Documento comercial não vinculante. Para qualquer informação técnica complementar consultar as respectivas instruções
--	---	--	--	--	---	--	---	--	--	--	---

**Manitowoc**  
Crane CARE

**POTAIN**

Manitowoc Crane Group



**Americas**  
Tel: +1 920 683 6322  
Tel: +1 717 597 8121

**Europe - Middle East - Africa**  
Tel: +(33) 4 72 81 50 00  
Tel: +(44) 191 565 6281

**Asia - Pacific**  
Tel: +(65) 6861 7133  
Fax: +(65) 6862 4142

www.manitowoccrane.com

18, rue de Charbonnières - B.P.173  
69132 ECULLY Cedex - France

Tél. : (33) 4 72 18 20 20  
Fax. : (33) 4 72 18 20 00  
www.manitowoccrane.com www.potain.com

**MD 485 B M25**  
Réf. 2004 02 MAJ 3

Copyright.Reproduction interdite © POTAIN 2004

Réalisation Sedoc