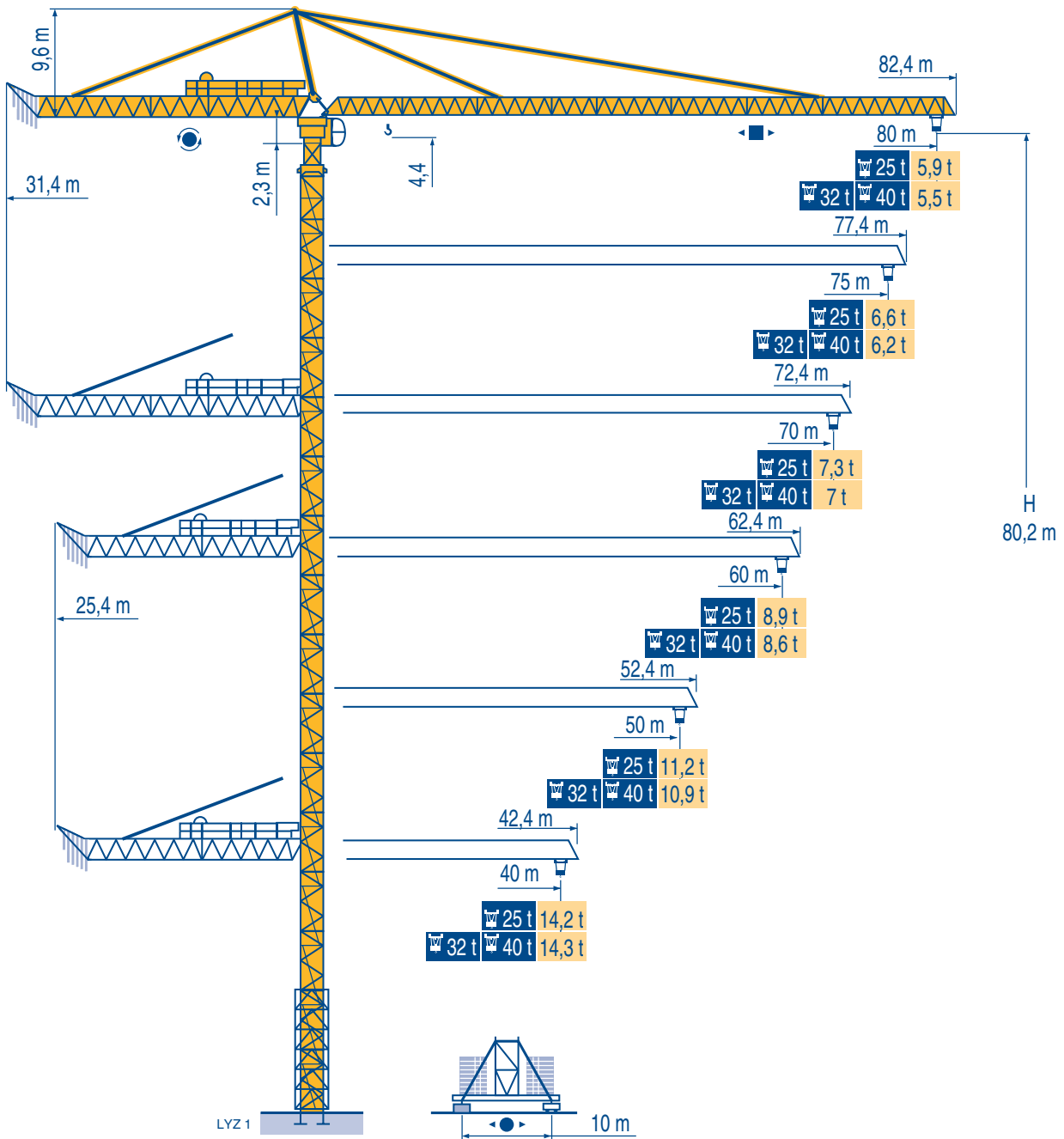


MD 650



Mat / Réactions \square 2,45 m x 2,45 m
K 850

Maste /
Eckdrücke

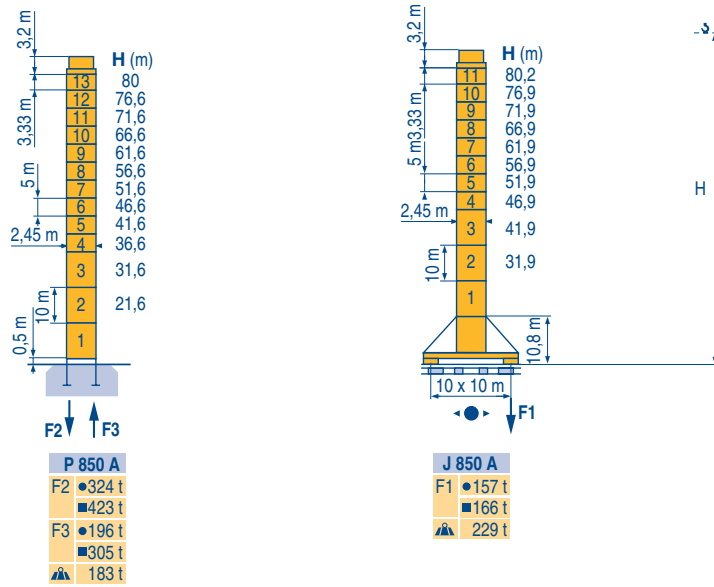
Masts /
Reactions

Mástil /
Reacciones

Torre / Reazioni

Tramo /
Reacções

LYZ 1



Courbes de charges

Lastkurven

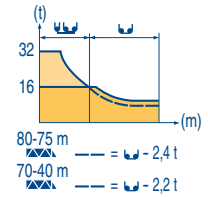
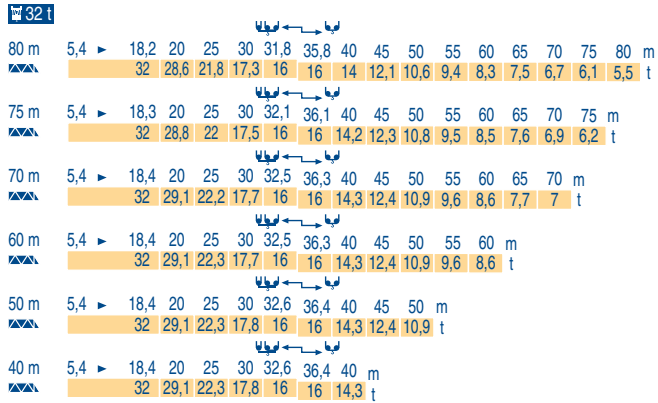
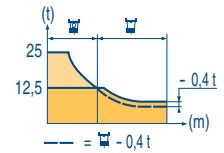
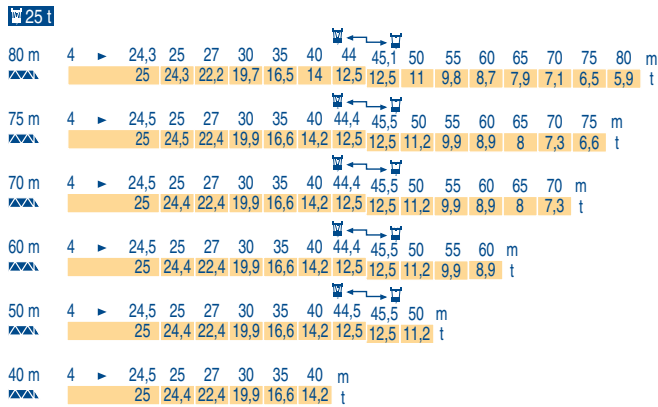
Load diagrams

Curvas de cargas

Curve di carico

Curva de cargas

LYZ 1



MD 650

POTAIN

F

Réactions en service
Réactions hors service

A vide sans lest (ni train de transport) avec flèche et hauteur maximum.

D

Reaktionskräfte in Betrieb
Reaktionskräfte außer Betrieb

Ohne Last, Ballast (und Transportachse), mit Maximalausleger und Maximalhöhe.

GB

Reactions in service
Reactions out of service

Without load, ballast (or transport axles), with maximum jib and maximum height.

E

Reacciones en servicio
Reacciones fuera de servicio

Sin carga, sin lastre, (ni tren de transporte), flecha y altura máxima.

I

Reazioni in servizio
Reazioni fuori servizio

A vuoto, senza zavorra (ne assali di trasporto) con braccio massimo e altezza massima.

P

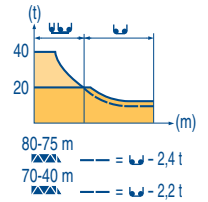
Reacções em serviço
Reacções fora de serviço

Sem carga (nem trem de transporte) - sem lastro com lança e altura máximas.

Courbes de charges
Lastkurven
Load diagrams
Curvas de cargas
Curve di carico
Curva de cargas

LYZ 1

	40 t																
80 m	5,4	▶	15	20	25	26,8	29,6	35	40	45	50	55	60	65	70	75	80 m
	40		28,6	21,8	20	20	16,4	14	12,1	10,6	9,4	8,3	7,5	6,7	6,1	5,5	t
75 m	5,4	▶	15,1	20	25	27	29,8	35	40	45	50	55	60	65	70	75 m	
	40		28,8	22	20	20	16,6	14,2	12,3	10,8	9,5	8,5	7,6	6,9	6,2	t	
70 m	5,4	▶	15,1	20	25	27,3	29,9	35	40	45	50	55	60	65	70 m		
	40		29,1	22,3	20	20	16,7	14,3	12,4	10,9	9,6	8,6	7,7	7	t		
60 m	5,4	▶	15,1	20	25	27,3	29,9	35	40	45	50	55	60 m				
	40		29,1	22,3	20	20	16,7	14,3	12,4	10,9	9,6	8,6	t				
50 m	5,4	▶	15,2	20	25	27,3	30	35	40	45	50 m						
	40		29,1	22,3	20	20	16,7	14,3	12,4	10,9	t						
40 m	5,4	▶	15,2	20	25	27,3	30	35	40 m								
	40		29,1	22,3	20	20	16,7	14,3	t								



Lest de contre-flèche
Gegenauslegerballast
Counter-jib ballast
Lastre de contra flecha
Contrappeso
Lastros da contra lança

LYZ 1

	5 900 kg - 4 200 kg - 2 800 kg			
		150 LCC	250 LCC	200 LBR
		(kg)	(kg)	(kg)
80 m	31,4 m	33 700	33 700	33 700
75 m	31,4 m	32 300	32 300	32 300
70 m	31,4 m	27 800	27 800	27 800
60 m	25,4 m	33 700	33 700	33 700
50 m	25,4 m	27 800	27 800	27 800
40 m	25,4 m	21 900	21 900	21 900

Lest de base - Grundballast
Base ballast - Lastre de base
Zavorra di base - Lastros da base

LYZ 1

2,45 m	J 850 A	H (m)	80,2	76,9	71,9	66,9	61,9	56,9	51,9	46,9	41,9	36,9	31,9
		(t)	60	60	60	60	60	60	60	60	60	60	60

MD 650



i	F Nous consulter	D Auf Anfrage	GB Consult us	E Consultarnos	I Consultateci	P Consultar-nos
----------	----------------------------	-------------------------	-------------------------	--------------------------	--------------------------	---------------------------

Mécanismes
Antriebe
Mechanisms
Meccanismi
Mecanismos

LYZ2

		🏗️					🏗️					ch - PS hp	kW	🔊		
⬆️ ⬆️	150 LCC 63	🏗️ 25 t	m/min	40	48	60	80	96	20	24	30	40	48	150	110	461 m
			t	12,5	9,4	6,25	3,12	1,56	25	18,75	12,5	6,25	3,12			
	250 LCC 80	🏗️ 32 t	m/min	52	68	86	108	122	26	34	43	54	61	250	180	619 m
			t	16	12	8	4	2	32	24	16	8	4			
⬅️ ➡️	15 DVF 16	🏗️ 25 t	m/min	0 → 47 (25 t) - 0 → 63 (12,5 t) - 0 → 76 (6,25 t) - 0 → 100 (3,13 t)										15	11	
		🏗️ 32 t	m/min	0 → 33 (32 t) - 0 → 50 (16 t) - 0 → 67 (8 t) - 0 → 100 (2 t)												
		🏗️ 40 t	m/min	0 → 33 (40 t) - 0 → 50 (20 t) - 0 → 67 (10 t) - 0 → 100 (2,5 t)												
⬆️ ⬆️	200 LBR 100	🏗️ 40 t	m/min	3,6/36	5,6/56	9/90	14,4/144	1,8/18	2,8/28	4,5/45	7,2/72	200	150	650 m		
			t	20	12,3	7,2	4	40	24,4	14,3	8					
⬅️ ➡️	15 DVF 16	🏗️ 40 t	m/min	0 → 50 (20 t)					0 → 33 (40 t)					15	11	
				0 → 67 (7,5 t)					0 → 67 (8,2 t)							
				0 → 100 (2,5 t)					0 → 100 (2,5 t)							
🌀	RVF 192 Optima		tr/min U/min rpm	0 → 0,6										2 x 15	2 x 11	
J 850 A ⬅️ ➡️ 🔊			m/min	📄												
CEI 38	IEC 38			kVA					🎧							
400 V (+6% -10%) 50 Hz				150 LCC : 190 kVA 250 LCC : 350 kVA 200 LBR : 240 kVA					2000 / 14							

MD 650

F	D	GB	E	I	P
🏗️	🏗️	🏗️	🏗️	🏗️	🏗️
Levage	Heben	Hoisting	Elevación	Sollevamento	Elevação
Distribution	Katzfahren	Trolleying	Distribución	Distribuzione	Distribuição
Orientation	Schwenken	Slewing	Orientación	Rotazione	Rotação
Translation	Kranfahren	Travelling	Traslación	Traslazione	Translação
🎧	🎧	🎧	🎧	🎧	🎧
Conforme aux directives CEE sur le niveau acoustique	Gemäss EWG-Richtlinien für den Schall-Leistungspegel	In compliance with the EEC Instructions on noise level	Conforme con las directivas CEE sobre el nivel acústico	Conforme alle direttive CEE sul livello acustico	Conforme as directivas CEE sobre o nível acústico

⚠️	Document commercial non contractuel. Pour toute information technique se référer à la notice correspondante	Unverbindliches Vertriebsdokument. Für technische Informationen, siehe die entsprechenden Anweisungen.	This commercial document is not legally binding. For any technical information, please refer to the corresponding instructions.	Documento commercial no contractual. Para cualquier información técnica, ver la noticia correspondiente.	Documento commerciale non vincolante. Per tutte le informazioni tecniche fare riferimento al catalogo istruzioni	Documento comercial não contractual. Para qualquer informação técnica complementar consultar as respectivas instruções
----	---	--	---	--	--	--



18, rue de Charbonnières - B.P.173
69132 ECULLY Cedex - France

Tél. : (33) 4 72 18 20 20
Fax. : (33) 4 72 18 20 00
www.manitowoccrane.com www.potain.com



Americas
Tel: +1 920 683 6322
Tel: +1 717 597 8121

Europe - Middle East - Africa
Tel: +(33) 4 72 81 50 00
Tel: +(44) 191 565 6281

Asia - Pacific
Tel: +(65) 6861 7133
Fax: +(65) 6862 4142

www.manitowoccrane.com

MD 650

Réf. 2003 48 LYZ 2

Copyright.Reproduction interdite © POTAIN 2003

Réalisation Sedoc