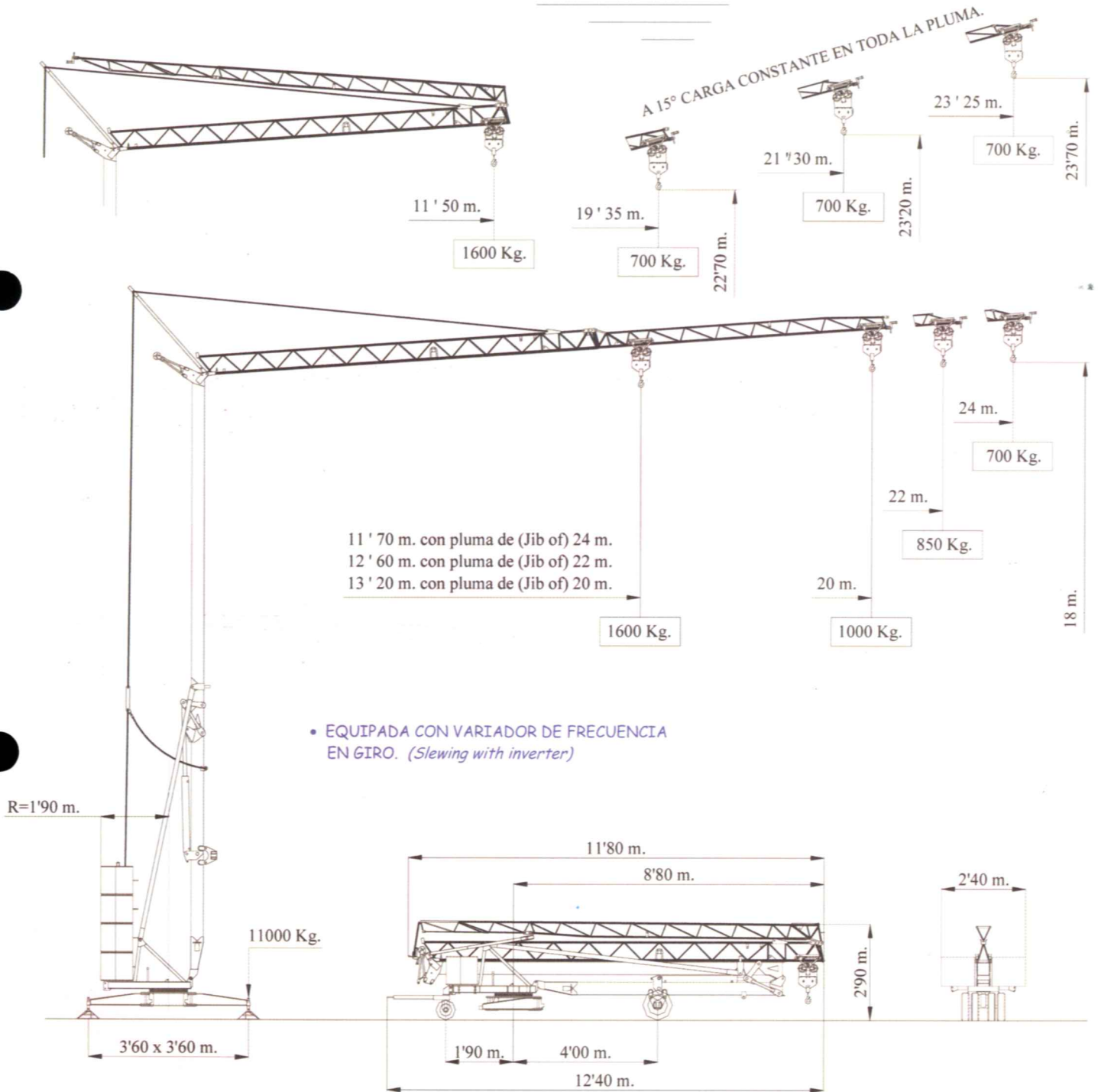




GRUA
TRIFASICA

H-24



- EQUIPADA CON VARIADOR DE FRECUENCIA EN GIRO. (Slewing with inverter)

EL FABRICANTE SE RESERVA EL DERECHO DE HACER CUALQUIER MODIFICACIÓN SIN PREVIO AVISO.
subject to modifications by SISTEMAS FORZA, S.L. without previous warning.




CE DIN 15018

LWA
99 dB



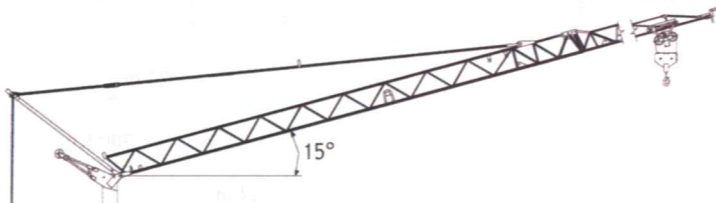
SISTEMAS FORZA, S.L.
Ctra. de Beniaján, Km. 5, Beniaján - MURCIA (Spain)
Telf.: (+34) 968-82 08 62/66, Fax: (+34) 968-82 48 57

MECANISMOS / Mechanisms

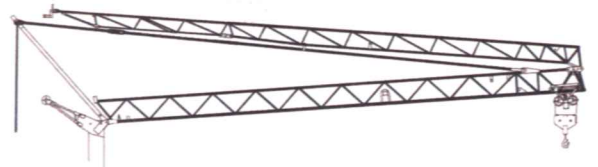
ELEVACION Hoisting		m/min	6	18	36
		Kg	1600	1600	800
		Kw	1'3	5'5	5'5
DISTRIBUCION Trolleying		m/min	37		
		Kw	1'1		
ORIENTACION Slewing		r.p.m	0'25	0'5	0'8
		N.m	25		
MONTAJE Erection		Kw	2'2		

POTENCIA REQUERIDA / Power requirement 8 Kw - 400 V - 50 Hz

DIAGRAMAS DE CARGA / Load diagrams



CARGA 700 Kg. CONSTANTE EN TODA LA PLUMA.



ALCANCE HASTA 11'5 m.
1600 Kg.



MONTAJE STANDARD

ALCANCE	HASTA	11'7	14	16	18	20	22	24	m.
		1600	1305	1120	975	865	775	700	Kg.

ALCANCE	HASTA	12'6	14	16	18	20	22	m.
		1600	1425	1225	1070	950	850	Kg.

ALCANCE	HASTA	13'2	14	16	18	20	m.
		1600	1500	1290	1130	1000	Kg.

MONTAJE CON MOMENTO NOMINAL INFERIOR A 170 KN·m (17329 Kg·m)

ALCANCE	HASTA	10'8	14	16	18	20	22	24	m.
		1600	1165	990	855	750	665	600	Kg.

ALCANCE	HASTA	10'7	14	16	18	20	22	m.
		1600	1135	960	830	730	650	Kg.

ALCANCE	HASTA	10'9	14	16	18	20	m.
		1600	1165	985	850	700	Kg.