

CARGA MAX. MAX. S.W.L CARICO MASSIMO.		2500 kg		
Pluma Jib Braccio	m m m	23.6	30	35.5
Campo de carga max a Max swl range from to Campo di carico Massimo.		23.6	18.9	19.7
Alcance Radius Sbraccio m	10	2500	2500	2500
	12	2500	2500	2500
	15	2500	2500	2500
	18	2500	2500	2500
	21	2500	2230	2335
	23.6	2500	1960	2055
	25		1840	1930
	27		1690	1770
	29		1560	1635
	30		1500	1575
	32			1465
34			1365	
35			1320	
35.5			1300	

MECANISMOS MECHANISM / MECCANISMI		
	Vel. m/s Speed	Pot. W Power
	0.3 0.6 0.9	4.0 kw
	28/56 m/min	1.8/1.0 kw
	20 m/min	2x2.2 Kw

CARGA / VELOCIDAD DE ELEVACION (kg - m/min) LOAD / SPEED // CARICO / VELOCITA' DI SOLLEVAMENTO (kg - m/min)	
Potencia / Power / Potenza	15 Hp (11 Kw) - 2.5 t
	1ª 2500 kg - 8 m/min
	2ª 2500 kg - 29 m/min
	3ª 1000 kg - 58 m/min

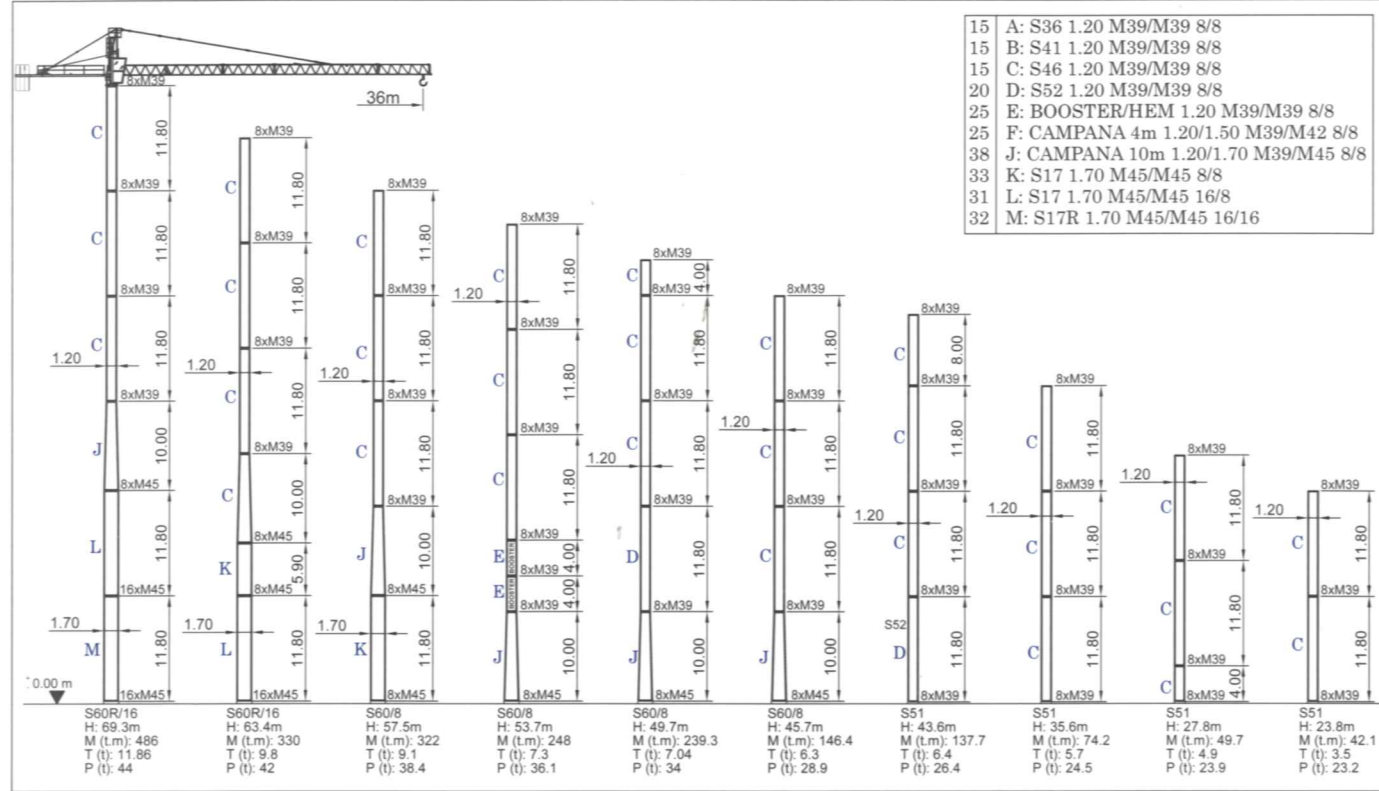
ALCANCE RADIUS / SBRACCIO	35.5 m			30 m			23.6 m		
CONTRAPESO AÉREO COUNTERWEIGHT AIR CONTRAPPESO AEREO	A	B	C	A	B	C	A	B	C
	3	-	-	2	-	1	2	-	1
	6900 kg			5450 kg			5450 kg		

LASTRE DE LA BASE / BASE BALLAST BLOCKS / ZAVORRA ALLA BASE						
	CON BASE DE WITH BASE OF / CON BASE DA	25.49 m	29.49 m	37.29 m	41.29 m	50.9 m
	3.2x3.2m	45.6 t	53 t	53 t	-	-
	3.8x3.8m	45.6 t	53 t	53 t	60.8 t	-
	4.5x4.5m	45.6 t	53 t	53 t	60.8 t	72.8 t

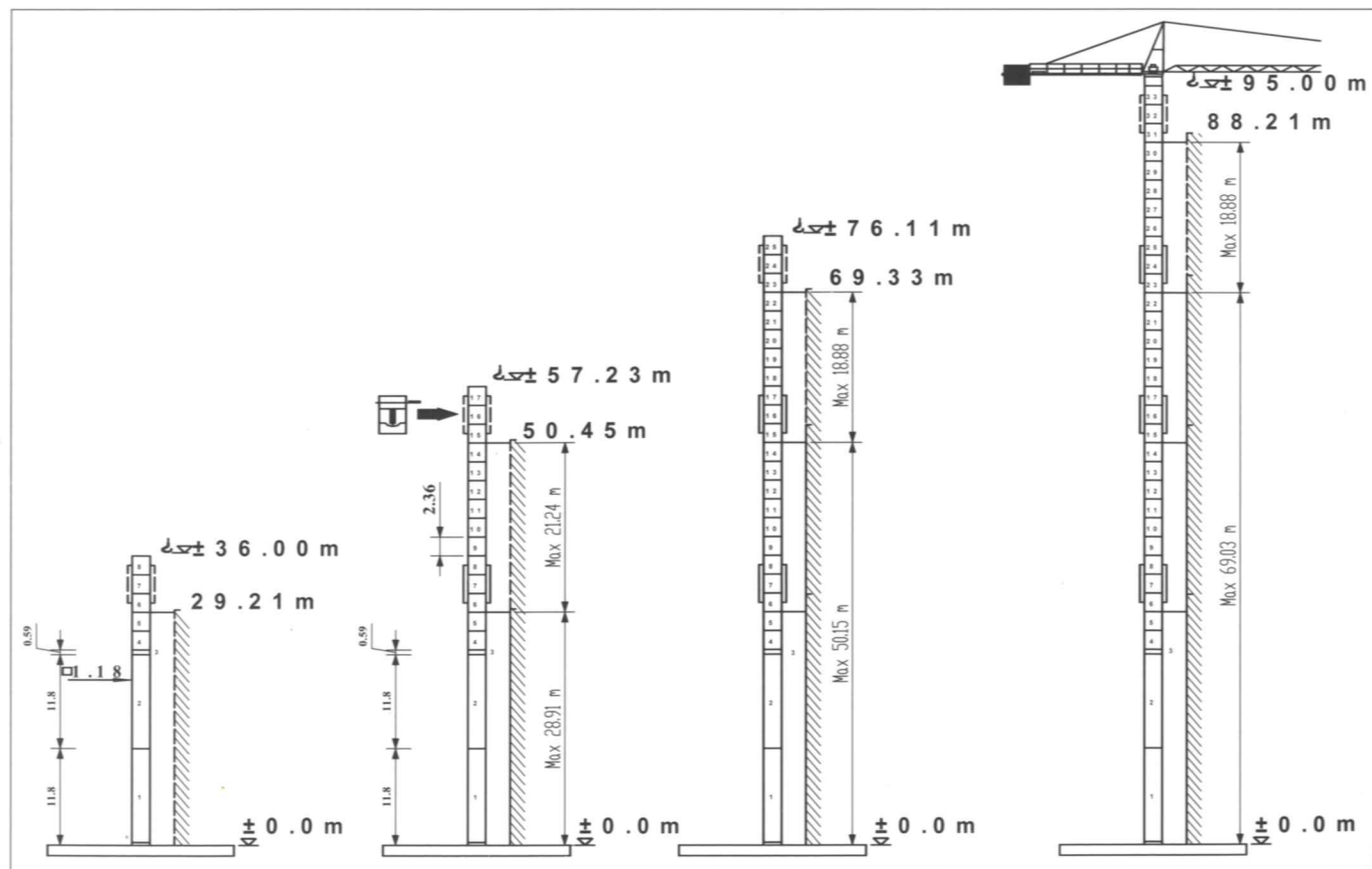
PESO DE CONSTRUCCIÓN APROXIMADO DEAD WEIGHT APPROX / PESO DI COSTRUZIONE APROSSIMATO	15780 kg
---	----------

POTENCIA REQUERIDA Y CONDUCTORES REQUIERED POWER AND CONDUCTORS POTENZA ELETTRICA NECESSARIA E CONDUTTORI	20 KVA - 400 V - 50Hz		
	25 m	50 m	100 m
	4x16mm <sup>2</sup>	4x16mm <sup>2</sup>	4x25mm <sup>2</sup>

COMPOSICIÓN DE TORRE / TOWER COMPOSITION / STRUTTURA DELLA TORRE



MONTAJE HIDRÁULICO / HYDRAULIC ASSEMBLY / MONTAGGIO IDRAULICO



PESO Y DIMENSIONES DE LOS ELEMENTOS DE LA GRÚA WEIGH AND DIMENSIONS OF THE CRANE / PESO E DIMENSIONI DEI ELEMENTI DELLA GRU		L (m)	W (m)	H (m)	Peso (kg)
<b>ELEMENTO DE PLUMA Nº1</b> JIB ELEMENT Nº 1 ELEMENTO DI BRACCIO Nº1		11.85	1.04	1.30	980
<b>ELEMENTO INTERMEDIO DE PLUMA</b> INTERMEDIATE JIB ELEMENT ELEMENTO INTERMEZZO DI BRACCIO		2	5.94	0.95	445
		3	11.8	0.95	915
		4	5.94	0.95	330
<b>PLUMA COMPLETA</b> COMPLETE JIB BRACCIO TOTALE		35.5	36.1	0.95	3055
		30	30.6	0.95	2725
<b>CONTRAPLUMA</b> COUNTER JIB CONTROBRACCIO		9.28	0.22	1.64	1050
<b>ELEMENTO DE TORRE</b> TOWER ELEMENT ELEMENTO DI TORRE		11.8	1.2	1.38	2600
		4.0	1.2	1.38	900
<b>BLOQUE DE CONTRAPESO</b> COUNTERWEIGHT BLOCKS BLOCCO DI CONTRAPPESO		A	2.94	0.30	2300
		C	1.70	0.18	850
<b>BLOQUE DE LASTRE DE LA BASE</b> BASE BALLAST BLOCK. BLOCCO DI ZAVORRA ALLA BASE		4.4	1.2	0.3	3800
<b>GANCHO Y CARRO</b> HOOK AND TROLLEY GANCIO E CARRELLO		0.75	0.12	1.40	90
		0.96	1.10	0.62	110
<b>CABEZA DE TORRE</b> TOWER HEAD TESTA DI TORRE		6.5	1.8	1.7	2990

TRANSPORTE DE UNA GRÚA AUTOESTABLE COMPLETA.

FREE STANDING COMPLETE TOWER CRANE TRANSPORT / TRASPORTO D'UNA GRU AUTOSTABILE TOTALE.

EN CAMIONES IN TRUCKS / IN CAMIONI	EN CONTENEDORES IN CONTAINERS / IN CONTAINER	
2 UNIDADES 2 UNITS / 2 UNITÀ	1 UNIDAD 1 UNIT / 1 UNITÀ	1 UNIDAD 1 UNIT / 1 UNITÀ

Gruas SÁEZ se reserva el derecho a modificaciones sin previo aviso.

Subject to modifications by Gruas SÁEZ, without previous warning. // Il fabbricante si riserva il diritto di fare qualunque modifica senza preavviso.

MAYO 2004

SISTEMAS FORZA S.L. Ctra. de Beniaján Km. 5 Beniaján MURCIA (España)

Tfno. 968 - 82 08 62 / 66, Fax. 968 - 82 48 57

E-mail: forza@forzasl.com

http://www.forzasl.com