

S-41

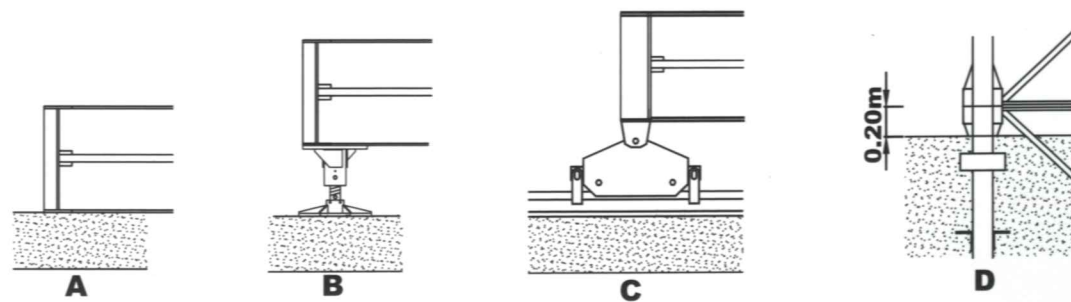
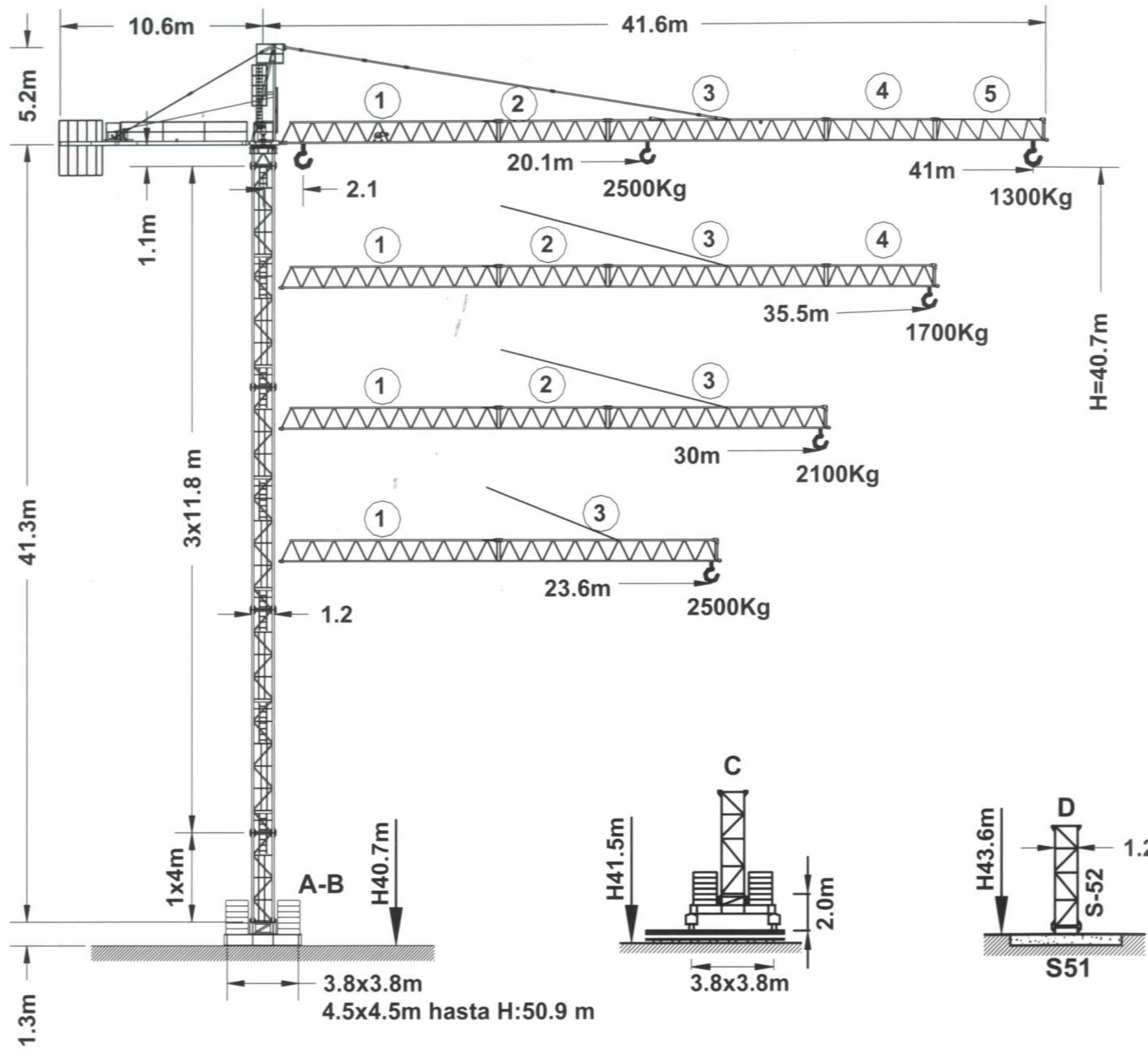
GRÚA TORRE
TOWER CRANE
GRU A TORRE

SAEZ

S-41

GRÚA TORRE
TOWER CRANE
GRU A TORRE

SAEZ



CARGA MAX. MAX. S.W.L. CARICO MASSIMO.		2500 kg			
Pluma Jib Braccio	m	23.6	30	35.5	41
Campo de carga max a Max swl range from to Campo di carico Massimo.		23.6	25.5	25	22.7
Alcance Radius Sbraccio	m	12	2500	2500	2500
	15	2500	2500	2500	2500
	18	2500	2500	2500	2500
	21	2500	2500	2500	2500
	23.6	2500	2500	2500	2406
	27		2356	2298	2078
	30		2100	2048	1850
	33			1844	1664
	35.5			1700	1532
	37				1462
	39				1377
	41				1300

MECANISMOS MECHANISM / MECCANISMI		
	Vel. m/s Speed	Pot. W Power
	0.3 0.6 0.9	4.0 kw
	28 / 56 m/min	1 / 1.8 kw
	20 m/min	2x2.2 Kw

CARGA/VELOCIDAD (kg/m/min) LOAD / SPEED // CARICO / VELOCITA' (kg - m/min)	
Potencia / Power / Potenza	15 Hp (11 Kw) - 2.5 t
	1ª 2500 kg - 8 m/min
	2ª 2500 kg - 29 m/min
	3ª 1000 kg - 58 m/min

ALCANCE RADIUS / SBRACCIO	41 m			35.5 m			30 m			23.6 m		
CONTRAPESO AÉRO COUNTERWEIGHT AIR CONTRAPPESO AEREO	A	B	C	A	B	C	A	B	C	A	B	C
	4	1	-	4	-	1	3	1	-	2	-	1
	10600 kg			9200 kg			8300 kg			5450 kg		

LASTRE DE LA BASE / BASE BALLAST BLOCKS / ZAVORRA ALLA BASE						
	CON BASE DE WITH BASE OF CON BASE DA	25.49 m	29.49 m	37.29 m	41.29 m	50.9 m
	3.2x3.2m	45.6 t	53 t	53 t	-	-
	3.8x3.8m	45.6 t	53 t	53 t	60.8 t	-
	4.5x4.5m	45.6 t	53 t	53 t	60.8 t	72.8 t

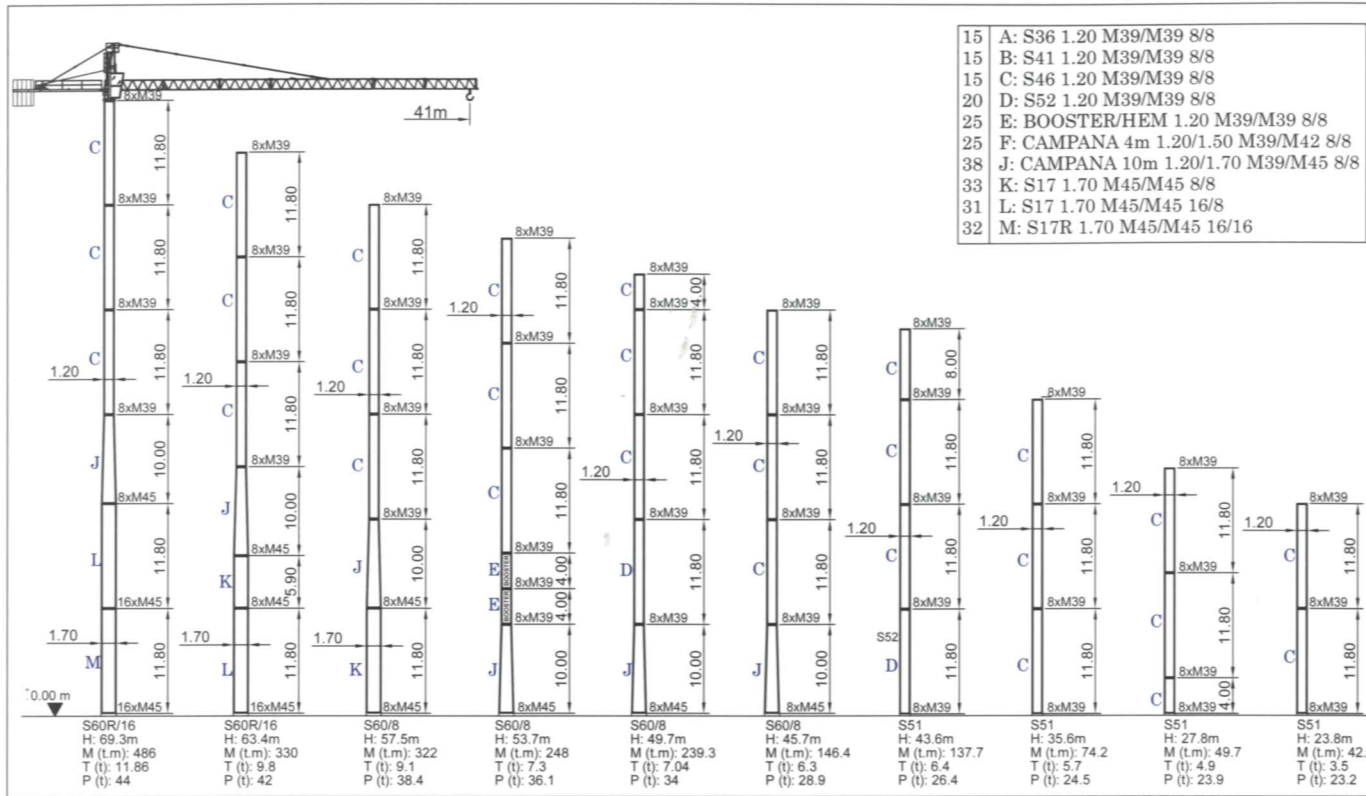
PESO DE CONSTRUCCIÓN APROXIMADO DEAD WEIGHT APPROX / PESO DI COSTRUZIONE APROSSIMATO	18 970 kg
---	-----------

POTENCIA REQUERIDA Y CONDUCTORES REQUIERED POWER AND CONDUCTORS POTENZA ELETTRICA NECESSARIA E CONDUTTORI	20 KVA - 400 V - 50Hz		
	25 m	50 m	100 m
	4x16mm ²	4x16mm ²	4x25mm ²

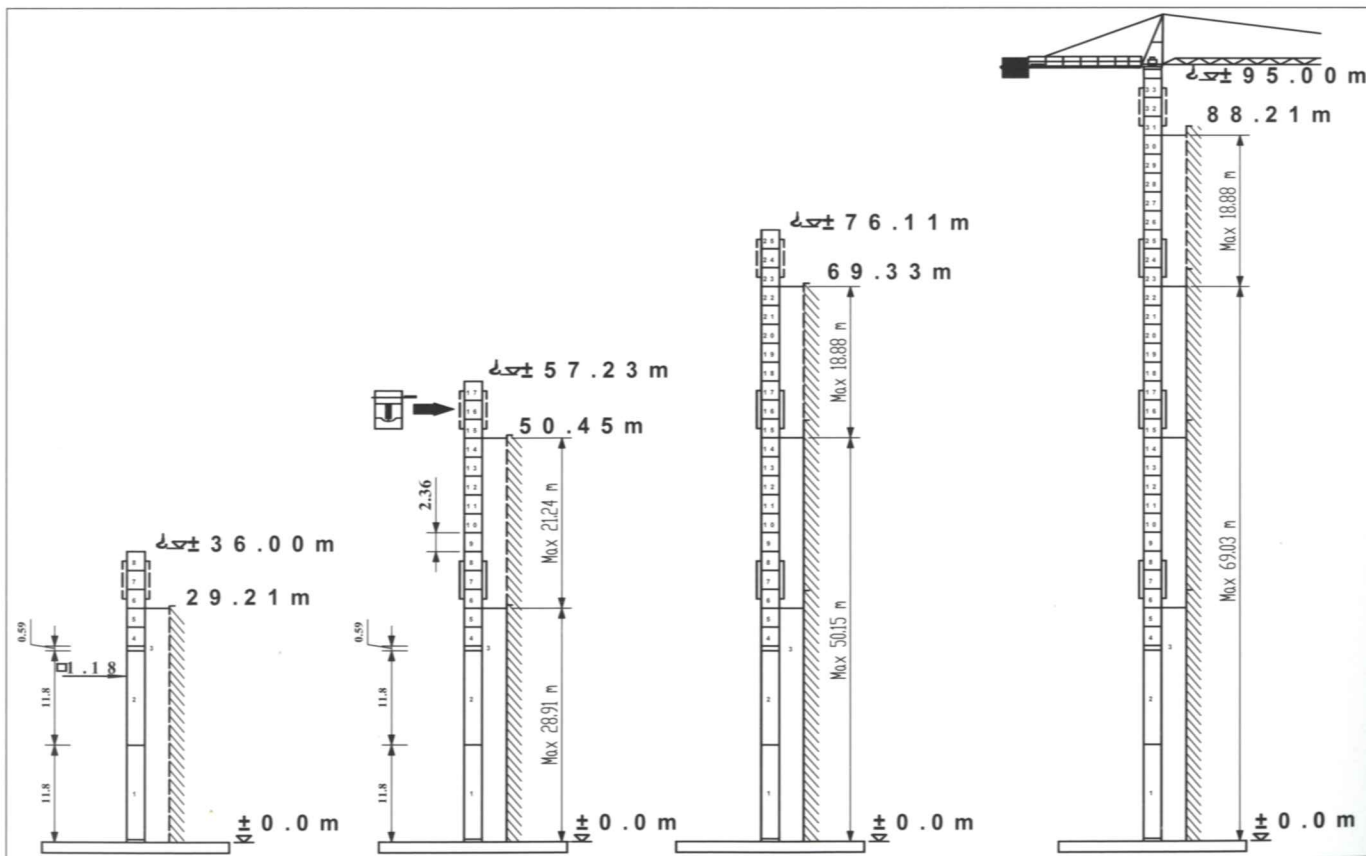
Según UNE 58-101-92 // FEM 1001-87
According to UNE 58-101-92 // FEM 1001-87
Secondo UNE 58-101-92 // FEM 1001-87
Cumple directiva 98/37/CE
According to directive 98/37/CE
Compie direttiva 98/37/CE



COMPOSICIÓN DE TORRE / TOWER COMPOSITION / STRUTTURA DELLA TORRE



MONTAJE HIDRÁULICO / HYDRAULIC ASSEMBLY / MONTAGGIO IDRAULICO



PESO Y DIMENSIONES DE LOS ELEMENTOS DE LA GRÚA WEIGH AND DIMENSIONS OF THE CRANE / PESO E DIMENSIONI DEI ELEMENTI DELLA GRU		L (m)	W (m)	H (m)	Peso (kg)	
ELEMENTO DE PLUMA Nº1 JIB ELEMENT Nº 1 ELEMENTO DI BRACCIO Nº1		11.85	1.04	1.30	1046	
ELEMENTO INTERMEDIO DE PLUMA INTERMEDIATE JIB ELEMENT ELEMENTO INTERMEZZO DI BRACCIO		2 3 4 5	5.94 11.8 5.94 5.94	0.95 0.95 0.95 0.95	1.22 1.22 1.22 1.22	395 765 280 270
PLUMA COMPLETA COMPLETE JIB BRACCIO TOTALE		41 35.5 30 23.6	41.6 36.1 30.6 24.1	0.95 0.95 0.95 0.95	1.32 1.32 1.32 1.32	3210 2940 2660 2265
CONTRAPLUMA COUNTER JIB CONTROBRACCIO			9.28	0.22	1.64	1050
ELEMENTO DE TORRE TOWER ELEMENT ELEMENTO DI TORRE		11.8 4.0	1.2 1.2	1.38 1.38	2600 900	
BLOQUE DE CONTRAPESO COUNTERWEIGHT BLOCKS BLOCCO DI CONTRAPPESO		A B C	2.94 2.94 1.70	0.30 0.18 0.18	1.25 1.25 1.25	2300 1400 850
BLOQUE DE LASTRE DE LA BASE. BASE BALLAST BLOCK. BLOCCO DI ZAVORRA ALLA BASE			4.4	1.2	0.3	3800
CABEZA DE TORRE TOWER HEAD TESTA DI TORRE			6.5	1.8	1.7	2867

TRANSPORTE DE UNA GRÚA AUTOESTABLE COMPLETA.
FREE STANDING COMPLETE TOWER CRANE TRANSPORT / TRASPORTO D'UNA GRU AUTOSTABILE TOTALE.

EN CAMIONES IN TRUCKS / IN CAMIONI	EN CONTENEDORES IN CONTAINERS / IN CONTAINER	
2 UNIDADES 2 UNITS / 2 UNITÀ	1 UNIDAD 1 UNIT / 1 UNITÀ	1 UNIDAD 1 UNIT / 1 UNITÀ

Gruas SÁEZ se reserva el derecho a modificaciones sin previo aviso.

Subject to modifications by Gruas SÁEZ, without previous warning.//Il fabbricante si riserva il diritto di fare qualunque modifica senza preavviso.

MAYO 2004

SISTEMAS FORZA S.L. Ctra. de Beniján Km. 5 Beniján MURCIA (España)

Tfno. 968 - 82 08 62 / 66, Fax. 968 - 82 48 57

E-mail: forza@forzasl.com

http://www.forzasl.com