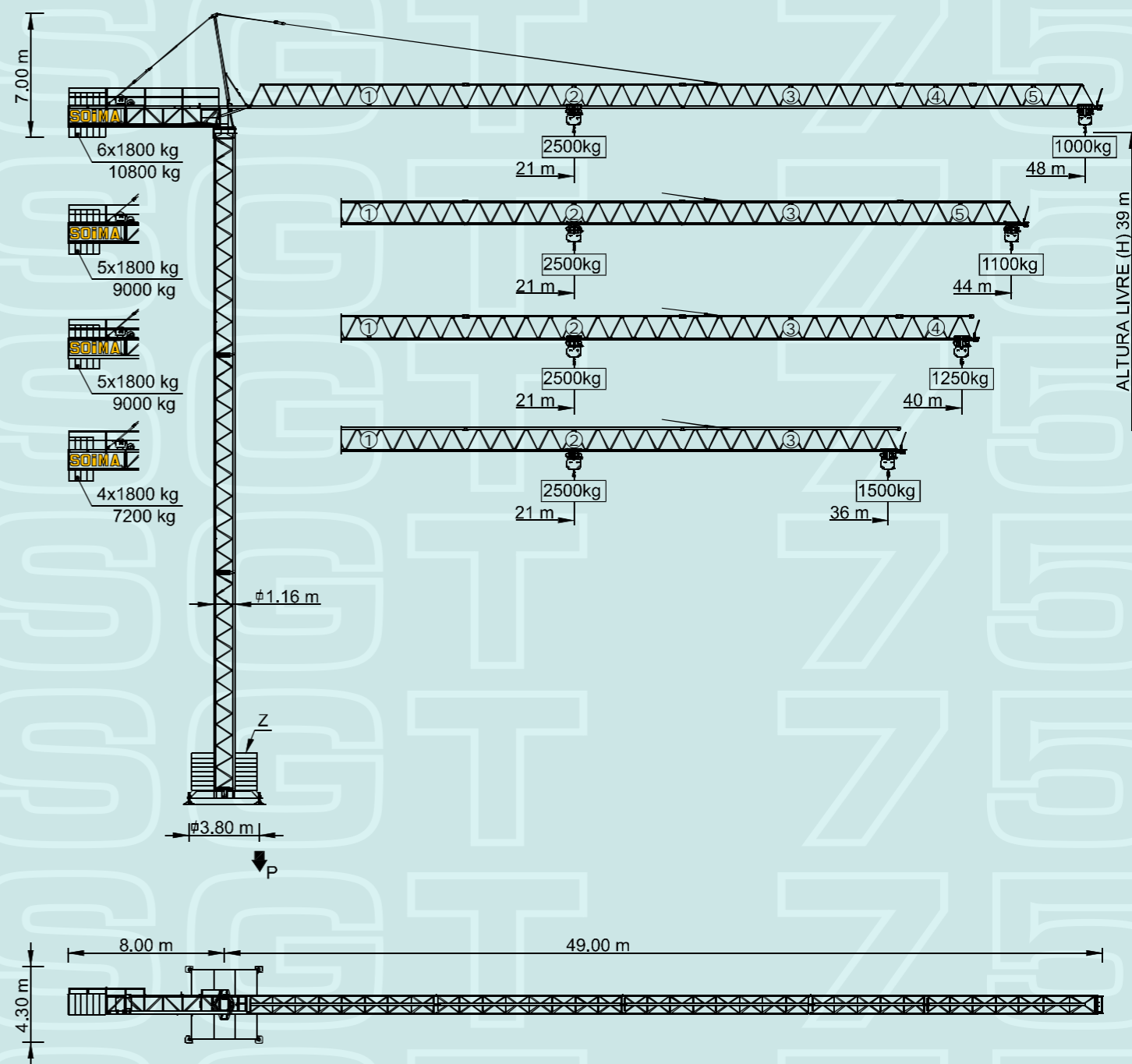


SGT 75

SGT 75

ELEMENTOS / Parts / Elementos

		A (mm)	B (mm)	C (mm)	Peso (Kg)
Lança ① / Jib Section / Pluma		11920	1070	1450	700
Lança ② / Jib Section / Pluma		11920	1070	1450	600
Lança ③ / Jib Section / Pluma		11920	1070	1520	620
Lança ④ / Jib Section / Pluma		4120	1070	1450	220
Lança ⑤ / Jib Section / Pluma		7920	1070	1450	390
Tramo de Torre 12 mts Tower Section / Tramo		11985	1160	1160	2450
Tramo de Torre 6 mts Tower Section / Tramo		6075	1160	1160	1300
Tramo de Torre 3 mts Tower Section / Tramo		3120	1160	1160	720
Contra-lança / Counter Jib / Contrapluma		9845	1555	2330	4800
Chassis / Basis Frame / Chasis		5525	500	635	1075
Chassis / Basis Frame / Chasis		2670	360	635	535
Contra-pesos / Counterweights / Contrapesos		1250	320	2550	1800



DC - 75/06.2004

CE



Empresa Certificada no âmbito da Concepção e Fabrico de Gruas

Sujeito a modificações / subject to modification / modificaciones reservadas

SOCIEDADE INDUSTRIAL DE MÁQUINAS, SA
GRUAS
EQUIPAMENTOS
PARA CONSTRUÇÃO CIVIL

Edifício SOIMA - Viso
Apartado 143
3501-908 VISEU - PORTUGAL
Telef.: 351 232 470530
Assistência: 351 232 470550
Fax: 351 232 470539
www.soima.com • info@soima.com



AGENTE / DEALER / AGENTE:

Design e Impressão:
Tip. Beira Alta • 232 424 258

Grua Torre

Tower Crane
Grúa Torre



CARACTERÍSTICAS / Characteristics / Características

MOVIMENTO Motions / Movimiento	VELOCIDADE Speed / Velocidad	POT. MOTORES Motor's power / Pot. de motor
ELEVAÇÃO Hoisting/Elevación	6,5 a 52 m / min.	10,5 kW
ORIENTAÇÃO Slewing/Orientación	0 a 1 r. p. m.	2x4,0 daN.m
DISTRIBUIÇÃO Trolleying/Distribución	0 a 50 m / min.	1,5 kW
TRANSLAÇÃO (Opção/Option/Opción) Travelling/Translación	15 m / min.	2x3 kW

POTÊNCIA TOTAL / Power Supply/ Potencia Eléctrica	33 kVA
TENSÃO / Voltage / Tensión	400 V ± 5% (50 Hz)

REACÇÕES / Reactions / Reacciones

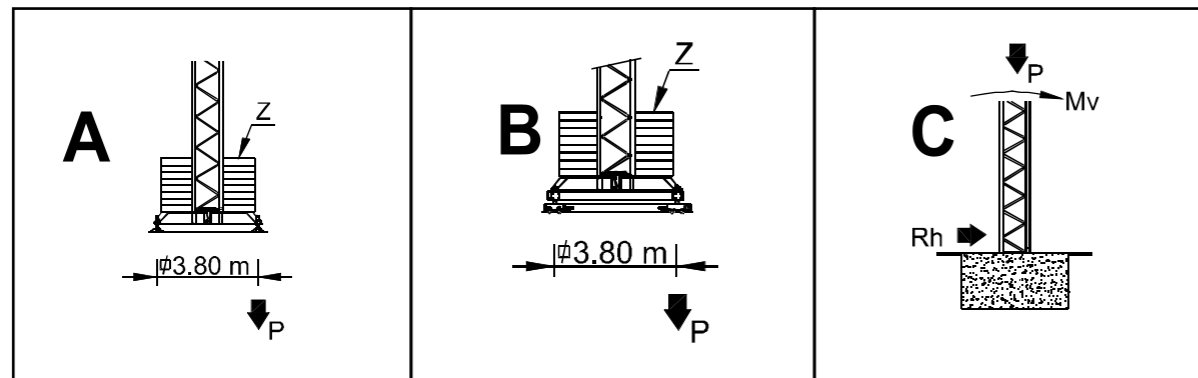


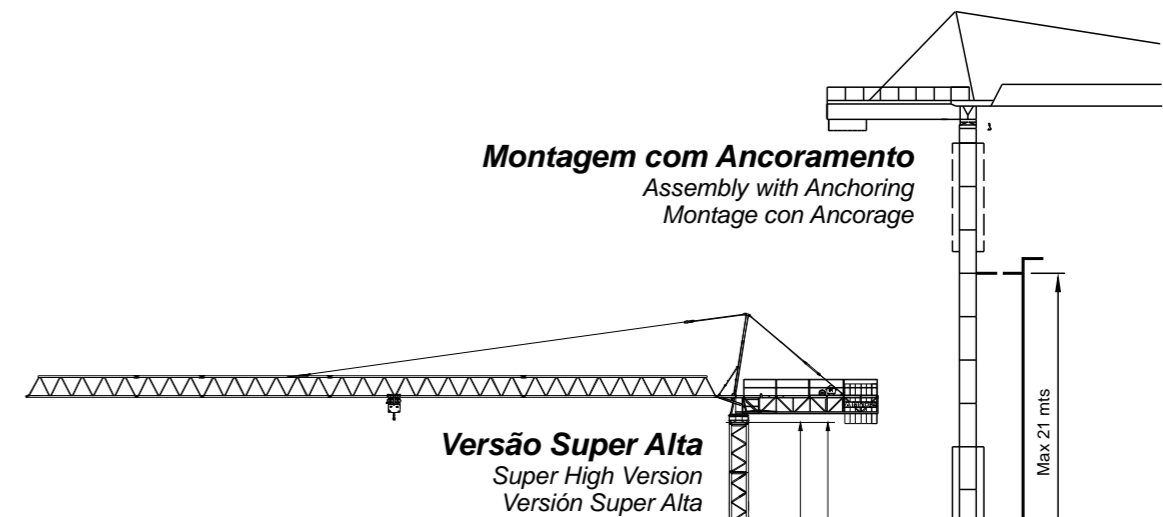
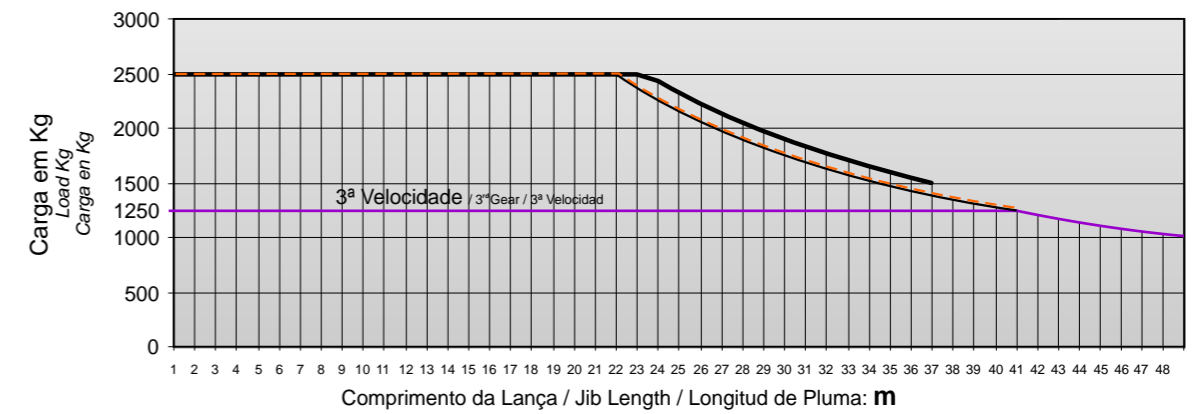
TABELA DE LASTRO E REACÇÕES MÁXIMAS
A UTILIZAR PARA TODAS AS VERSÕES DE LANÇA

A			B			C			
H m	Z kN	P kN	H m	Z kN	P kN	H m	Mv kNm	P kN	Rh kN
18	300	417	18	300	417	18	687	242	31
21	300	426	21	300	426	21	701	249	36
24	400	438	24	400	438	24	737	256	41
27	400	454	27	400	454	27	768	264	46
30	400	472	30	400	472	30	801	271	51
33	400	484	33	400	484	33	886	278	56
36	400	546	36	400	546	36	1089	285	61
39	450	608	39	450	608	39	1315	292	66

1 Kn = 100 Kg

Consultar o Manual de Montagem para Cálculo e Configuração das Sapatas
Consult Instructions Handbook for concrete footing design and configuration
Consultar el Manual de Montaje para Cálculo e Configuración de las Sapatas

DIAGRAMA DE CARGAS / Load Diagram / Diagrama de Cargas



OPÇÕES DE MONTAGEM
Setting Up Options / Opciones de Montaje

É possível utilizar torres de modelos superiores, para permitir mais altura livre.
It's possible to use the mast from upper models, to allow higher free height.
Siempre es posible utilizar torres de los modelos superiores para permitir más altura libre.

