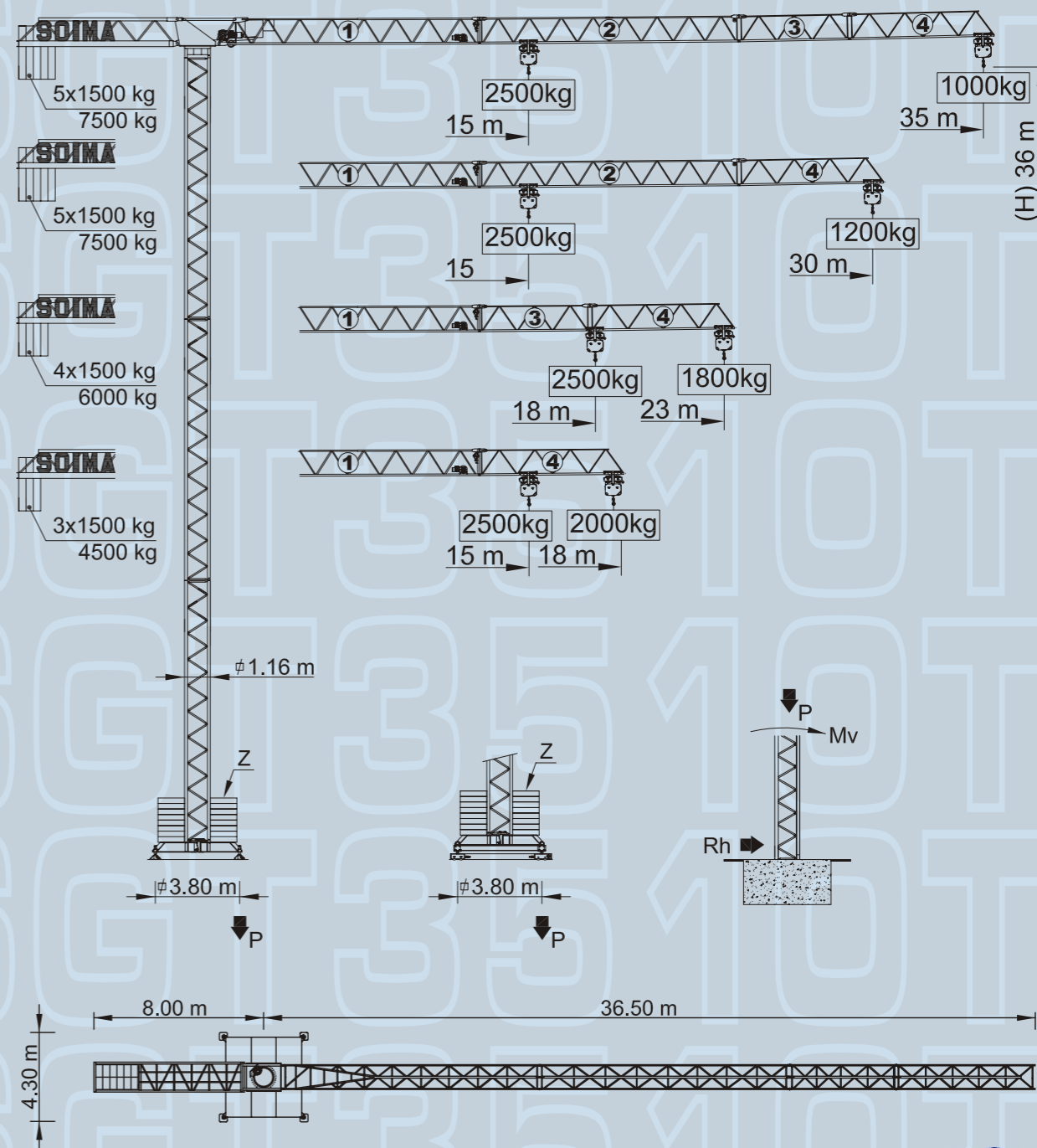


# SGT 3510TL

# SGT 3510TL

## ELEMENTOS / Parts / Elementos

|   |  | A (mm) | B (mm) | C (mm) | Peso (Kg) |
|---|--|--------|--------|--------|-----------|
| <b>Lança ①</b> / Jib Section / Pluma                  |  | 11860  | 1350   | 1850   | 2400      |
| <b>Lança ②</b> / Jib Section / Pluma                  |  | 11820  | 1160   | 1210   | 820       |
| <b>Lança ③</b> / Jib Section / Pluma                  |  | 5100   | 1160   | 1210   | 230       |
| <b>Lança ④</b> / Jib Section / Pluma                  |  | 6570   | 1300   | 1350   | 290       |
| <b>Tramo de Torre 12 mts</b><br>Tower Section / Tramo |  | 11985  | 1160   | 1160   | 1950      |
| <b>Tramo de Torre 6 mts</b><br>Tower Section / Tramo  |  | 6075   | 1160   | 1160   | 1030      |
| <b>Tramo de Torre 3 mts</b><br>Tower Section / Tramo  |  | 3120   | 1160   | 1160   | 560       |
| <b>Cabeçote</b> / Headstock / Cabeçote                |  | 2130   | 1310   | 1830   | 2120      |
| <b>Contra-lança</b> / Counter Jib / Contrapluma       |  | 7320   | 1420   | 1310   | 1480      |
| <b>Chassis</b> / Basis Frame / Chasis                 |  | 5525   | 430    | 720    | 750       |
| <b>Chassis</b> / Basis Frame / Chasis                 |  | 2720   | 250    | 720    | 400       |
| <b>Contra-pesos</b> / Counterweights / Contrapesos    |  | 1160   | 320    | 2405   | 1500      |



DC - 3510TL/09.2005



Empresa Certificada no âmbito da Concepção e Fabrico de Gruas

Sujeito a modificações / subject to modification / modificaciones reservadas

## SOCIEDADE INDUSTRIAL DE MÁQUINAS, SA

GRUAS EQUIPAMENTOS PARA CONSTRUÇÃO CIVIL

**Edifício SOIMA - Viso**  
Apartado 143  
3501-908 VISEU - PORTUGAL  
Telef.: 351 232 470530  
Assistência: 351 232 470550  
Fax: 351 232 470539  
www.soima.com • info@soima.com

**Fábrica**  
E.N. 234  
Z. I. de Canas de Senhorim  
3525-040 Canas de Senhorim  
Telef.: 351 232 673 530  
Fax: 351 232 673 393

CONCESSIONÁRIO / CONCESSIONARY / CONCESIONARIO:

Design e Impressão:  
Tip. Beira Alta • 232 424 258

# Grua Torre

## Tower Crane

## Grua Torre



**CARACTERÍSTICAS** / Characteristics / Características

| <b>MOVIMENTO</b><br>Motions / Movimiento                         | <b>VELOCIDADE</b><br>Speed / Velocidad | <b>POT. MOTORES</b><br>Motor's power / Pot. de motor |
|--|--|--|
| <b>ELEVAÇÃO</b><br>Hoisting/Elevación                            | 0 a 68 m / min.                        | 11 kW  |
| <b>ORIENTAÇÃO</b><br>Slewing/Orientación                         | 0 a 1 r. p. m.                         | 5 daN.m  |
| <b>DISTRIBUIÇÃO</b><br>Trolleying/Distribución                   | 0 a 50 m/min.                          | 1,5 kW   |
| <b>TRANSLAÇÃO</b> (Opção/Option/Opción)<br>Travelling/Traslación | 15m / min.                             | 2x3 kW   |
| <b>POTÊNCIA TOTAL / Power Supply/ Potencia Eléctrica</b>         |  | 26 kVA   |
| <b>TENSÃO / Voltage / Tensión</b>                                |  | 400 V ± 5% (50 Hz)                                   |

**REACÇÕES** / Reactions / Reacciones

**A**

**B**

**C**

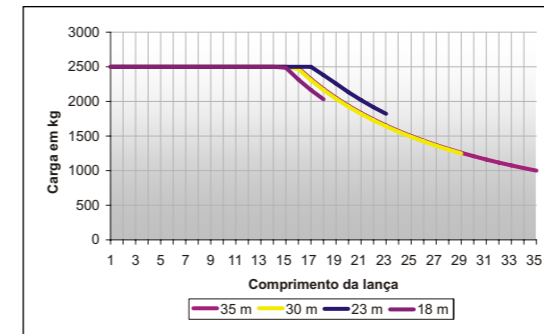
**TABELA DE LASTRO E REACÇÕES MÁXIMAS  
A UTILIZAR PARA TODAS AS VERSÕES DE LANÇA**

| A      |         |         | B      |         |         | C      |           |         |          |
|--------|---------|---------|--------|---------|---------|--------|-----------|---------|----------|
| H<br>m | Z<br>kN | P<br>kN | H<br>m | Z<br>kN | P<br>kN | H<br>m | Mv<br>kNm | P<br>kN | Rh<br>kN |
| 21     | 250     | 230     | 21     | 250     | 230     | 21     | 586       | 198     | 22       |
| 24     | 250     | 235     | 24     | 250     | 235     | 24     | 607       | 202     | 26       |
| 27     | 250     | 241     | 27     | 250     | 241     | 27     | 634       | 207     | 29       |
| 30     | 300     | 260     | 30     | 300     | 260     | 30     | 661       | 211     | 32       |
| 33     | 300     | 267     | 33     | 300     | 267     | 33     | 696       | 216     | 35       |
| 36     | 350     | 287     | 36     | 350     | 287     | 36     | 728       | 220     | 39       |

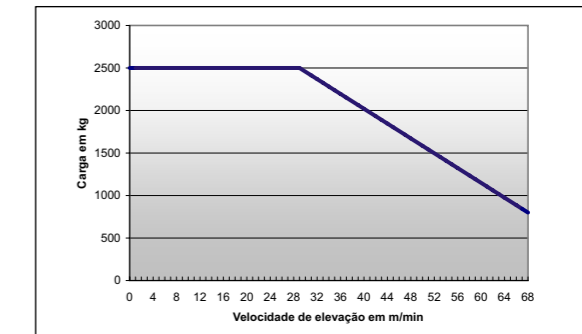
1 kN = 100 Kg

Consultar o Manual de Montagem para Cálculo e Configuração das Sapatas  
Consult Instructions Handbook for concrete footing design and configuration  
Consultar el Manual de Montaje para Cálculo e Configuración de las Sapatas

**DIAGRAMA DE CARGAS**  
Load Diagram / Diagrama de Cargas

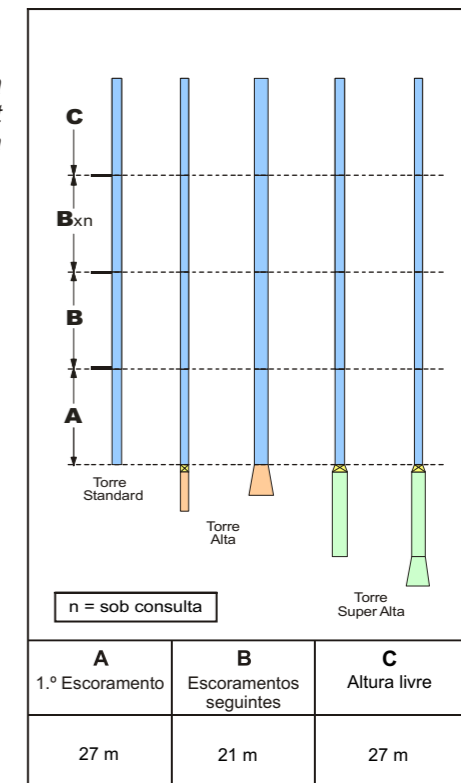


**DIAGRAMA DE VELOCIDADE**  
Speed Diagram / Diagrama de Velocidad

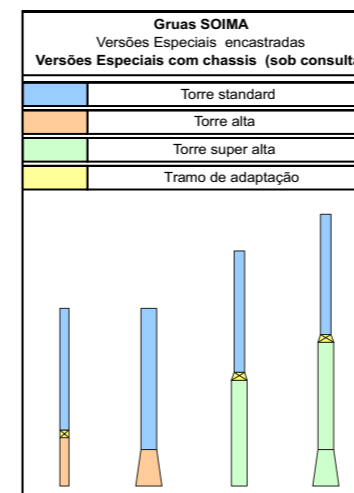


**OPÇÕES ESPECIAIS DE MONTAGEM**  
Setting Up Special Options / Opciones Especiales de Montaje

**Versão Escorada**  
Assembly with support  
Versión arriostrada



**Versão Livre**  
Free version  
Versión libre



| Torre standard | Tramo de adaptação | Torre especial (modelo) | (H) ALTURA LIVRE (metros) |    |    |    |    |    |    |    |    |    |    |    |
|----------------|--------------------|-------------------------|---------------------------|----|----|----|----|----|----|----|----|----|----|----|
|                |                    |                         | 40                        | 43 | 46 | 49 | 52 | 55 | 58 | 61 | 64 | 67 | 70 |    |
| 36             | 1                  | SGT Large               | 3                         | 6  | 9  |    |    |    |    |    |    |    |    |    |
|                |                    | SGT 85                  | 3                         | 6  | 9  | 12 |    |    |    |    |    |    |    |    |
|                | 0,6                | SGT 150                 | 3                         | 6  | 9  | 12 | 15 | 18 | 21 | 24 |    |    |    |    |
|                |                    | SGT 150 + Tramo conico  |                           |    |    |    |    |    |    |    | 15 | 18 | 21 | 12 |